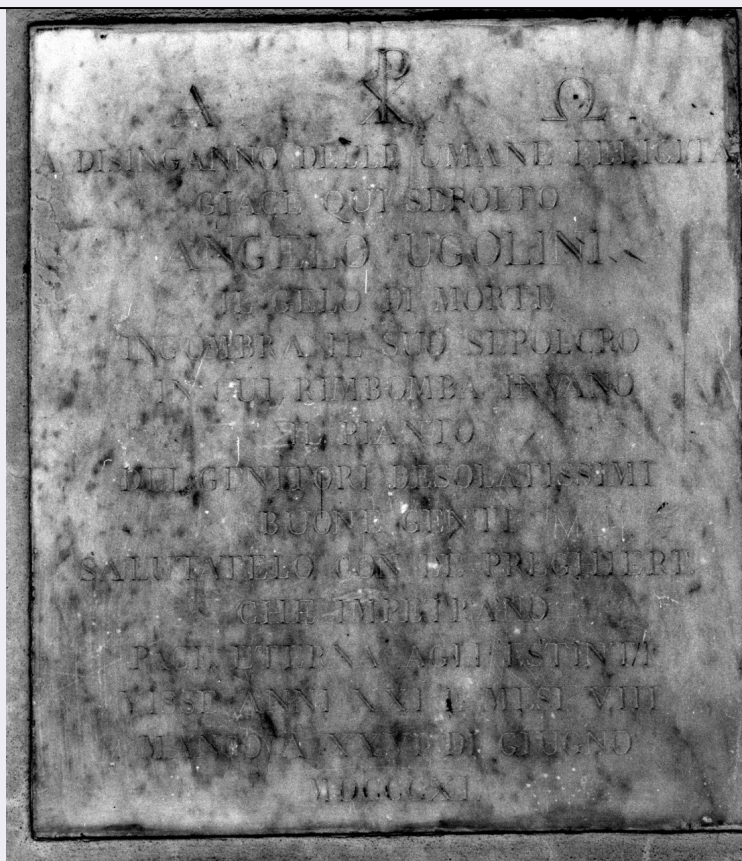


SCHEDA



CD - CODICI

TSK - Tipo Scheda OA

LIR - Livello ricerca C

NCT - CODICE UNIVOCO

NCTR - Codice regione 09

NCTN - Numero catalogo generale 00095559

ESC - Ente schedatore S155

ECP - Ente competente S155

OG - OGGETTO

OGT - OGGETTO

OGTD - Definizione lapide tombale

LC - LOCALIZZAZIONE GEOGRAFICO-AMMINISTRATIVA

PVC - LOCALIZZAZIONE GEOGRAFICO-AMMINISTRATIVA ATTUALE

PVCS - Stato ITALIA

PVCR - Regione Toscana

PVCP - Provincia FI

PVCC - Comune Lastra a Signa

LDC - COLLOCAZIONE SPECIFICA

UB - UBICAZIONE E DATI PATRIMONIALI

UBO - Ubicazione originaria OR

DT - CRONOLOGIA

DTZ - CRONOLOGIA GENERICA

DTZG - Secolo sec. XIX

DTS - CRONOLOGIA SPECIFICA

DTSI - Da 1811

DTSF - null 1811

DTM - Motivazione cronologia data

AU - DEFINIZIONE CULTURALE**ATB - AMBITO CULTURALE**

ATBD - Denominazione bottega toscana

ATBM - Motivazione dell'attribuzione analisi stilistica

MT - DATI TECNICI

MTC - Materia e tecnica marmo bianco venato/ incisione/ pittura

MIS - MISURE

MISU - Unita' cm

MISA - Altezza 73

MISL - Larghezza 64

CO - CONSERVAZIONE**STC - STATO DI CONSERVAZIONE**

STCC - Stato di conservazione mediocre

STCS - Indicazioni specifiche Svanita completamente la pittura delle lettere.

DA - DATI ANALITICI**DES - DESCRIZIONE**

DESO - Indicazioni sull'oggetto Semplice lapide rettangolare in marmo bianco venato di grigio con iscrizione scolpita in lettere capitali evidenziate in nero, preceduta dall'Alfa e Omega con al centro il labaro costantiniano.

DESI - Codifica Iconclass n.p.

DESS - Indicazioni sul soggetto n.p.

ISR - ISCRIZIONI

ISRC - Classe di appartenenza sepolcrale

ISRL - Lingua italiano

ISRS - Tecnica di scrittura a incisione

ISRT - Tipo di caratteri lettere capitali

ISRP - Posizione al centro

ISRI - Trascrizione

ALFA CHI RHO OMEGA/ A DISINGANNO DELLE UMANE FELICITA'/ GIACE QUI SEPOLTO/ ANGELO UGOLINI/ IL GELO DI MORTE/ INGOMBRA IL SUO SEPOLCRO/ IN CUI RIMBOMBA INVANO/ IL PIANTO/ DEI GENITORI DESOLATISSIMI/ CHE IMPETRANO/ PACE ETERNA AGLI ESTINTI/ VISSE ANNI XXI E MESI VIII/ MANCO' A XXVI DI GIUGNO/ MDCCCXI

Modesto manufatto lapideo di interesse storico-documentario

NSC - Notizie storico-critiche	prettamente locale; reca la data 1811 ed una lunga iscrizione di carattere funerario.
---------------------------------------	---------------------------------------------------------------------------------------

TU - CONDIZIONE GIURIDICA E VINCOLI

CDG - CONDIZIONE GIURIDICA

CDGG - Indicazione generica	proprietà Ente religioso cattolico
------------------------------------	------------------------------------

DO - FONTI E DOCUMENTI DI RIFERIMENTO

FTA - DOCUMENTAZIONE FOTOGRAFICA

FTAX - Genere	documentazione allegata
FTAP - Tipo	fotografia b/n
FTAN - Codice identificativo	SBAS FI 286690

AD - ACCESSO AI DATI

ADS - SPECIFICHE DI ACCESSO AI DATI

ADSP - Profilo di accesso	3
ADSM - Motivazione	scheda di bene non adeguatamente sorvegliabile

CM - COMPILAZIONE

CMP - COMPILAZIONE

CMPD - Data	1978
CMPN - Nome	Galletti S.
FUR - Funzionario responsabile	Paolucci A.

RVM - TRASCRIZIONE PER INFORMATIZZAZIONE

RVMD - Data	2010
RVMN - Nome	ICCD/ DG BASAE/ Bartolucci L.

AGG - AGGIORNAMENTO - REVISIONE

AGGD - Data	2010
AGGN - Nome	ICCD/ DG BASAE/ Bartolucci L.
AGGF - Funzionario responsabile	Floridia A.