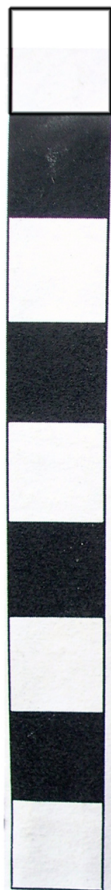


SCHEDA



CD - CODICI

TSK - Tipo Scheda	RA
LIR - Livello ricerca	C
NCT - CODICE UNIVOCO	
NCTR - Codice regione	19
NCTN - Numero catalogo generale	00382265
ESC - Ente schedatore	S87
ECP - Ente competente	R19CRICD
EPR - Ente proponente	S87

OG - OGGETTO

OGT - OGGETTO

OGTD - Definizione	olpe
OGTT - Tipologia	miniaturistica
CLS - Categoria - classe e produzione	ceramica a vernice nera sovradipinta

LC - LOCALIZZAZIONE GEOGRAFICO-AMMINISTRATIVA

PVC - LOCALIZZAZIONE GEOGRAFICO-AMMINISTRATIVA ATTUALE

PVCS - Stato	ITALIA
PVCR - Regione	Sicilia
PVCP - Provincia	ME

PVCC - Comune	Messina
LDC - COLLOCAZIONE SPECIFICA	
LDCT - Tipologia	magazzino
LDCN - Denominazione attuale	Depositi Buon Pastore
LDCC - Complesso di appartenenza	Soprintendenza BB.CC.AA. Messina
LDCU - Indirizzo	Messina, viale Boccetta , 39
UB - DATI PATRIMONIALI	
INV - INVENTARIO DI MUSEO O SOPRINTENDENZA	
INVN - Numero	ME 22892
INVD - Data	2011
STI - STIMA	
CS - LOCALIZZAZIONE CATASTALE	
CTL - Tipo di localizzazione	luogo di reperimento
CTS - LOCALIZZAZIONE CATASTALE	
CTSC - Comune	Messina
CTSF - Foglio/Data	231
CTSN - Particelle	322
RE - MODALITA' DI REPERIMENTO	
DSC - DATI DI SCAVO	
SCAN - Denominazione dello scavo	Isolato 83/IV comparto
DSCF - Ente responsabile	S87
DSCA - Responsabile scientifico	Tigano, Gabriella
DSCT - Motivo	scavo in concessione
DSCM - Metodo	scavo stratigrafico
DSCD - Data	2010
DSCH - Sigla per citazione	ME83/IV
DSCU - Unità Stratigrafica	US 2416
DSCS - Numero tomba	T 358
DSCZ - Bibliografia specifica	Tigano, Gabriella, L'attività della Soprintendenza di Messina nel settore dei Beni archeologici nel biennio 2009-2010, "Archivio Storico Messinese" 91-92, pp. 327-361 (pp. 328-346)
DT - CRONOLOGIA	
DTZ - CRONOLOGIA GENERICA	
DTZG - Fascia cronologica di riferimento	SECOLI/ IV a.C.
DTZS - Frazione cronologica	fine
DTS - CRONOLOGIA SPECIFICA	
DTSI - Da	310 a.C.
DTSV - Validità	post

DTSF - A	300 a.C.
DTSL - Validità	ante
DTM - Motivazione cronologia	bibliografia
AU - DEFINIZIONE CULTURALE	
ATB - AMBITO CULTURALE	
ATBD - Denominazione	Produzione delle Officine dello Stretto
ATBM - Motivazione dell'attribuzione	analisi tipologica
MT - DATI TECNICI	
MTC - Materia e tecnica	argilla/ a tornio
MIS - MISURE	
MISU - Unità	cm
MISA - Altezza	6.5
MISL - Larghezza	MNR
MISP - Profondità	MNR
MISD - Diametro	4.2
MISN - Lunghezza	MNR
MISS - Spessore	MNR
MISG - Peso	MNR
MISV - Varie	diam. o. 2.9; diam. pd. 2.8
DA - DATI ANALITICI	
DES - DESCRIZIONE	
DESO - Indicazioni sull'oggetto	Orlo estroflesso sagomato, collo cilindrico concavo, spalla orizzontale convessa, corpo svasato; basso piede ad anello; ansa a nastro impostata verticalmente dall'orlo alla spalla. Superficie esterna ricoperta da v.n. opaca, aderente, disomogenea; incisione; sovradipintura in rosso e bianco; ansa a nastro impostata verticalmente dall'orlo alla spalla. Collo decorato da due bande orizzontali incise: nella fascia superiore teoria di linguette incise; in quella inferiore tre gruppi di quattro triangoli alternati, incisi e sovradipinti in rosso; spalla decorata da una linea incisa da cui si dipartono raggi sovradipinti in bianco. Sul corpo, in corrispondenza dei triangoli alternati, serie di quattro puntini sovradipinti in rosso disposti verticalmente. Argilla bruno-rosata (M7.5YR 7/4).
CO - CONSERVAZIONE	
STC - STATO DI CONSERVAZIONE	
STCC - Stato di conservazione	integro
STCS - Indicazioni specifiche	Lacune all'orlo.
TU - CONDIZIONE GIURIDICA E VINCOLI	
ACQ - ACQUISIZIONE	
ACQT - Tipo acquisizione	scavo
ACQN - Nome	ME 83/IV
ACQD - Data acquisizione	2010
ACQL - Luogo acquisizione	ME via Cesare Battisti Is. 83/IV

CDG - CONDIZIONE GIURIDICA

CDGG - Indicazione generica	proprietà Stato
------------------------------------	-----------------

DO - FONTI E DOCUMENTI DI RIFERIMENTO**FTA - DOCUMENTAZIONE FOTOGRAFICA**

FTAX - Genere	documentazione allegata
FTAP - Tipo	fotografia digitale (file)
FTAA - Autore	Marcellino, Francesco; Persiani, Caterina
FTAD - Data	2011
FTAE - Ente proprietario	S87
FTAC - Collocazione	archivio fotografico
FTAN - Codice identificativo	New_1589962426044

BIB - BIBLIOGRAFIA

BIBX - Genere	bibliografia specifica
BIBA - Autore	Pavia, Gabriella
BIBD - Anno di edizione	2017
BIBH - Sigla per citazione	GPB001
BIBN - V., pp., nn.	p. 153, n. 4
BIBI - V., tavv., figg.	fig. 4

BIL - Citazione completa	Pavia, Gabriella, Catalogo, in Tigano, Gabriella (a cura di) Da Zancle a Messina 2016. Nuovi dati di archeologia urbana, Pisa 2017, pp. 153-155, figg. 1-18
---------------------------------	---

MST - MOSTRE

MSTT - Titolo	Da Zancle a Messina 2016. Nuovi dati di archeologia urbana
MSTL - Luogo	Messina, Villa Pace
MSTD - Data	5 febbraio-31 marzo 2016

AD - ACCESSO AI DATI**ADS - SPECIFICHE DI ACCESSO AI DATI**

ADSP - Profilo di accesso	1
ADSM - Motivazione	scheda contenente dati liberamente accessibili

CM - COMPILAZIONE**CMP - COMPILAZIONE**

CMPD - Data	2020
CMPN - Nome	Pavia, Gabriella
RSR - Referente scientifico	Giuliano, Selima Giorgia
FUR - Funzionario responsabile	Natoli, Giuseppe