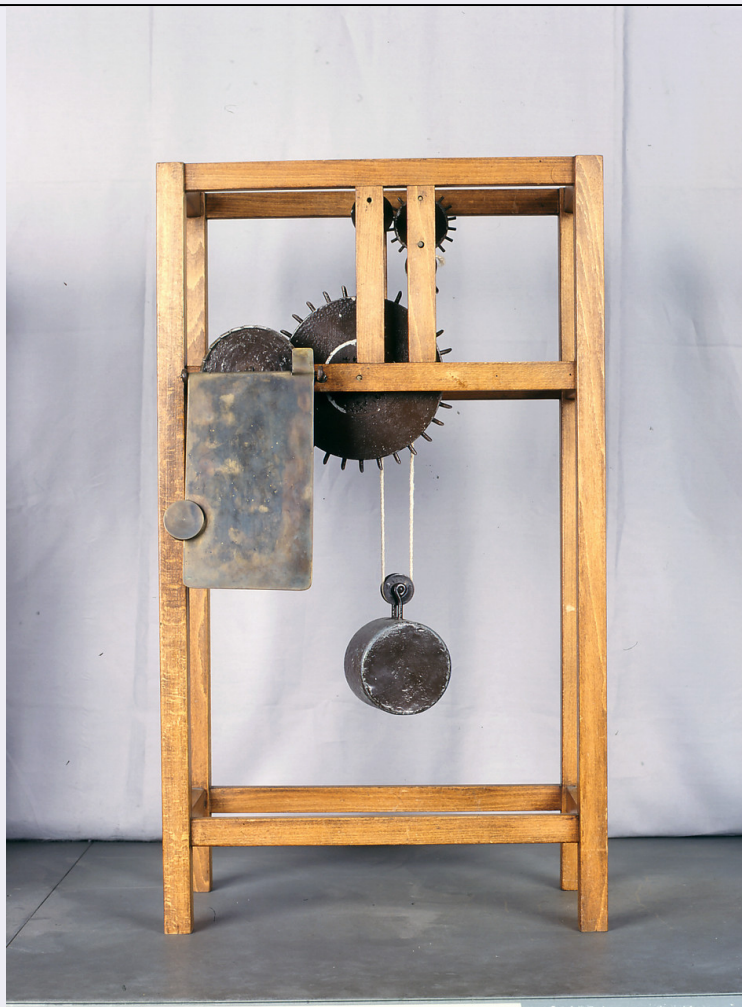


# SCHEDA



## CD - CODICI

TSK - Tipo Scheda	OA
LIR - Livello ricerca	C
NCT - CODICE UNIVOCO	
NCTR - Codice regione	09
NCTN - Numero catalogo generale	00692727
ESC - Ente schedatore	S155
ECP - Ente competente	S155

## OG - OGGETTO

### OGT - OGGETTO

OGTD - Definizione      modello di ventilatore

## LC - LOCALIZZAZIONE GEOGRAFICO-AMMINISTRATIVA

### PVC - LOCALIZZAZIONE GEOGRAFICO-AMMINISTRATIVA ATTUALE

PVCS - Stato	Italia
PVCR - Regione	Toscana
PVCP - Provincia	FI
PVCC - Comune	Vinci

### LDC - COLLOCAZIONE SPECIFICA

**UB - UBICAZIONE E DATI PATRIMONIALI**

<b>UBO - Ubicazione originaria</b>	SC
------------------------------------	----

**RO - RAPPORTO****ROF - RAPPORTO OPERA FINALE/ORIGINALE**

<b>ROFF - Stadio opera</b>	derivazione
<b>ROFO - Opera finale /originale</b>	disegno
<b>ROFA - Autore opera finale /originale</b>	Leonardo da Vinci
<b>ROFD - Datazione opera finale/originale</b>	1478-1518
<b>ROFC - Collocazione opera finale/originale</b>	MI/ Milano/ Ambrosiana, Cod. Atlantico c. 278r

**DT - CRONOLOGIA****DTZ - CRONOLOGIA GENERICA**

<b>DTZG - Secolo</b>	sec. XX
----------------------	---------

**DTS - CRONOLOGIA SPECIFICA**

<b>DTSI - Da</b>	1964
<b>DTSV - Validità</b>	(?)
<b>DTSF - A</b>	1964
<b>DTSL - Validità</b>	(?)

<b>DTM - Motivazione cronologia</b>	bibliografia
<b>DTM - Motivazione cronologia</b>	analisi stilistica
<b>DTM - Motivazione cronologia</b>	documentazione

**AU - DEFINIZIONE CULTURALE****AUT - AUTORE**

<b>AUTM - Motivazione dell'attribuzione</b>	analisi stilistica
<b>AUTM - Motivazione dell'attribuzione</b>	documentazione
<b>AUTM - Motivazione dell'attribuzione</b>	bibliografia
<b>AUTN - Nome scelto</b>	Boldetti Luigi
<b>AUTA - Dati anagrafici</b>	1926/1984
<b>AUTH - Sigla per citazione</b>	00004269

**MT - DATI TECNICI**

<b>MTC - Materia e tecnica</b>	legno/ intaglio
<b>MTC - Materia e tecnica</b>	metallo/ pittura
<b>MTC - Materia e tecnica</b>	metallo/ laminazione
<b>MTC - Materia e tecnica</b>	cotone

**MIS - MISURE**

<b>MISU - Unità</b>	cm
<b>MISA - Altezza</b>	70
<b>MISL - Larghezza</b>	40

MISP - Profondità	20
<b>CO - CONSERVAZIONE</b>	
<b>STC - STATO DI CONSERVAZIONE</b>	
STCC - Stato di conservazione	buono
STCS - Indicazioni specifiche	la verniciatura del metallo è graffiata
<b>DA - DATI ANALITICI</b>	
<b>DES - DESCRIZIONE</b>	
DESO - Indicazioni sull'oggetto	Incastellatura lignea in cima alla quale sono due ruote: una consente l'allungamento della corda e la caduta del contrappeso, l'altra il suo riavvolgimento mediante una manovella. Questo peso mette in moto l'asse di una ruota grande alla quale è collegata una ruota più piccola con cinquanta denti frontali, del tipo a dente di lupo che danno il moto alternato alla ventola; questa è posta frontalmente alla ruota con il suo asse di rotazione perpendicolare a quello della ruota stessa; sull'asse di rotazione della ventola sono poste due lamelle, corrispondenti ai denti di lupo che trasformano il moto rotatorio in quello oscillatorio
DESI - Codifica Iconclass	n.p.
DESS - Indicazioni sul soggetto	n.p.
NSC - Notizie storico-critiche	Il modello tridimensionale tratto da un disegno a c. 278r b del Codice Atlantico dell'Ambrosiana, riproduce la messa in movimento di una ventola mediante un pendolo. La macchina prevista da Leonardo aveva grandi dimensioni, tanto che egli prevedeva una corsa verticale del contrappeso di ben 20 braccia (circa 12 metri) corrispondente ad una carica di sei ore. Nel 1964, un modello per una ventola a movimento pendolare, fu realizzato da Luigi Boldetti e donato al Museo di Vinci. Nel confronto con la riproduzione presente sul catalogo della mostra di Varano Borghi del 1989, il modello attualmente esposto al museo vinciano presenta delle varianti di tipo formale e non strutturale, rispetto al manufatto del Boldetti, per cui si rende probabile, quanto meno, l'ipotesi di un parziale rifacimento dell'originale.
<b>TU - CONDIZIONE GIURIDICA E VINCOLI</b>	
<b>ACQ - ACQUISIZIONE</b>	
ACQT - Tipo acquisizione	donazione
ACQD - Data acquisizione	1964
<b>CDG - CONDIZIONE GIURIDICA</b>	
CDGG - Indicazione generica	proprietà Ente pubblico territoriale
<b>DO - FONTI E DOCUMENTI DI RIFERIMENTO</b>	
<b>FTA - DOCUMENTAZIONE FOTOGRAFICA</b>	
FTAX - Genere	documentazione esistente
FTAP - Tipo	fotografia b.n.
FTAN - Codice identificativo	TRML086
<b>FTA - DOCUMENTAZIONE FOTOGRAFICA</b>	
FTAX - Genere	documentazione esistente
FTAP - Tipo	diapositiva colore

**FTA - DOCUMENTAZIONE FOTOGRAFICA****FTAX - Genere** documentazione allegata**FTAP - Tipo** diapositiva colore**FTA - DOCUMENTAZIONE FOTOGRAFICA****FTAX - Genere** documentazione allegata**FTAP - Tipo** fotografia b.n.**FNT - FONTI E DOCUMENTI****FNTP - Tipo** elenco dattiloscritto**FNTA - Autore** Cianchi R. (?)**FNTD - Data** 1967 post**BIB - BIBLIOGRAFIA****BIBX - Genere** bibliografia specifica**BIBA - Autore** De Toni G.**BIBD - Anno di edizione** 1989**BIBH - Sigla per citazione** 00006268**BIBN - V., pp., nn.** pp. 10, 69-71**BIB - BIBLIOGRAFIA****BIBX - Genere** bibliografia specifica**BIBA - Autore** Museo Leonardiano**BIBD - Anno di edizione** 1994**BIBH - Sigla per citazione** 00005562**BIBN - V., pp., nn.** pp. 106-107**BIB - BIBLIOGRAFIA****BIBX - Genere** bibliografia specifica**BIBA - Autore** Vinci Leonardo**BIBD - Anno di edizione** 2004**BIBH - Sigla per citazione** 00006080**BIBN - V., pp., nn.** p. 189**AD - ACCESSO AI DATI****ADS - SPECIFICHE DI ACCESSO AI DATI****ADSP - Profilo di accesso** 3**ADSM - Motivazione** scheda di bene non adeguatamente sorvegliabile**CM - COMPILAZIONE****CMP - COMPILAZIONE****CMPD - Data** 2004**CMPN - Nome** Romagnoli G.**FUR - Funzionario responsabile** Damiani G.**AN - ANNOTAZIONI**