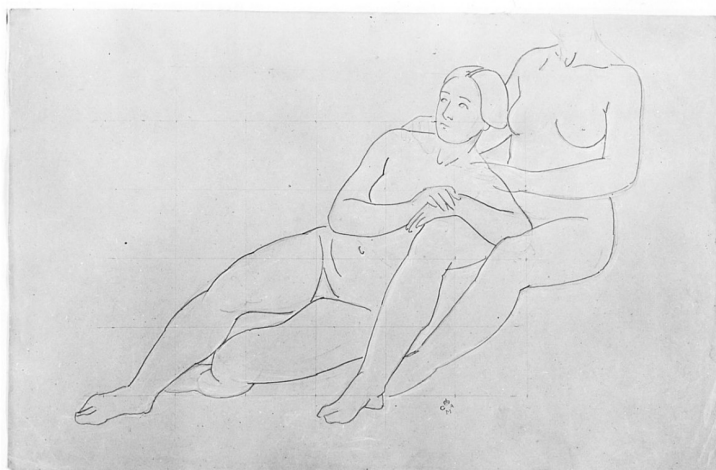


SCHEDA



CD - CODICI

TSK - Tipo Scheda	D
LIR - Livello ricerca	P
NCT - CODICE UNIVOCO	
NCTR - Codice regione	09
NCTN - Numero catalogo generale	00647818
ESC - Ente schedatore	M443
ECP - Ente competente	M443

OG - OGGETTO

OGT - OGGETTO	
OGTD - Definizione	disegno
SGT - SOGGETTO	
SGTI - Identificazione	figure femminili
SGTT - Titolo	Due nudi femminili seduti

LC - LOCALIZZAZIONE GEOGRAFICO-AMMINISTRATIVA

PVC - LOCALIZZAZIONE GEOGRAFICO-AMMINISTRATIVA ATTUALE

PVCS - Stato	ITALIA
PVCR - Regione	Toscana
PVCP - Provincia	FI
PVCC - Comune	Firenze

LDC - COLLOCAZIONE SPECIFICA

LDCT - Tipologia	palazzo
LDCQ - Qualificazione	statale
LDCN - Denominazione attuale	Palazzo degli Uffizi
LDCC - Complesso di appartenenza	Complesso vasariano
LDCU - Indirizzo	Piazzale degli Uffizi
LDCM - Denominazione raccolta	Gabinetto Disegni e Stampe degli Uffizi

UB - UBICAZIONE E DATI PATRIMONIALI

UBO - Ubicazione originaria SC

INV - INVENTARIO DI MUSEO O SOPRINTENDENZA

INVN - Numero G.D.S.U. GAM 1075

INVD - Data 1975 post

LA - ALTRE LOCALIZZAZIONI GEOGRAFICO-AMMINISTRATIVE

TCL - Tipo di localizzazione luogo di provenienza

PRV - LOCALIZZAZIONE GEOGRAFICO-AMMINISTRATIVA

PRVS - Stato ITALIA

PRVR - Regione Toscana

PRVP - Provincia FI

PRVC - Comune Firenze

PRC - COLLOCAZIONE SPECIFICA

PRCT - Tipologia casa

PRCM - Denominazione raccolta Collezione di Giovanni Conti

PRD - DATA

PRDU - Data uscita 1941

DT - CRONOLOGIA**DTZ - CRONOLOGIA GENERICA**

DTZG - Secolo sec. XIX

DTZS - Frazione di secolo metà

DTS - CRONOLOGIA SPECIFICA

DTSI - Da 1840

DTSF - A 1860

DTM - Motivazione cronologia analisi stilistica

AU - DEFINIZIONE CULTURALE**AUT - AUTORE**

AUTM - Motivazione dell'attribuzione documentazione

AUTN - Nome scelto Conti Giacomo

AUTA - Dati anagrafici 1813/ 1888

AUTH - Sigla per citazione 00008398

MT - DATI TECNICI

MTC - Materia e tecnica carta quadrettata/ matita nera/ gessetto

MIS - MISURE

MISU - Unità mm

MISA - Altezza 326

MISL - Larghezza 500

CO - CONSERVAZIONE**STC - STATO DI CONSERVAZIONE**

STCC - Stato di conservazione buono

DA - DATI ANALITICI**DES - DESCRIZIONE**

DESO - Indicazioni sull'oggetto NR (recupero pregresso)

DESI - Codifica Iconclass 31 AA 14

DESS - Indicazioni sul soggetto Nudi femminili.

ISR - ISCRIZIONI

ISRC - Classe di appartenenza documentaria

ISRS - Tecnica di scrittura a matita

ISRT - Tipo di caratteri corsivo

ISRP - Posizione sul verso

ISRA - Autore Giorgio Conti

ISRI - Trascrizione DOTT. GIORGIO CONTI - PRONIPOTE - FA AUTENTICAZIONE/
CARRARA 21 APRILE 194 0

STM - STEMMI, EMBLEMI, MARCHI

STMC - Classe di appartenenza timbro

STMQ - Qualificazione amministrativo

STMP - Posizione in basso al centro

STMD - Descrizione timbro a inchiostro rosso GAM

NSC - Notizie storico-critiche note:donato da Giovanni Conti, figlio del pittore. Studio per il dipinto I Novellatori del Boccaccio.

TU - CONDIZIONE GIURIDICA E VINCOLI**ACQ - ACQUISIZIONE**

ACQT - Tipo acquisizione donazione

ACQN - Nome Conti Giovanni

ACQD - Data acquisizione 1941

ACQL - Luogo acquisizione FI/ Firenze

CDG - CONDIZIONE GIURIDICA

CDGG - Indicazione generica proprietà Ente pubblico territoriale

CDGS - Indicazione specifica Comune di Firenze (di pertinenza della Galleria d'arte moderna di Palazzo Pitti)

DO - FONTI E DOCUMENTI DI RIFERIMENTO**FTA - DOCUMENTAZIONE FOTOGRAFICA**

FTAX - Genere documentazione allegata

FTAP - Tipo fotografia digitale

FTAN - Codice identificativo SBAS FI 553826

FNT - FONTI E DOCUMENTI

FNTP - Tipo registro inventariale

FNTT - Denominazione Giornale della Galleria d'Arte Moderna

FNTD - Data 1932-

FNTF - Foglio/Carta	621
FNTN - Nome archivio	Firenze/ Archivio Galleria d'Arte Moderna
FNTS - Posizione	s.s.
FNTI - Codice identificativo	Giornale 1932
FNT - FONTI E DOCUMENTI	
FNTP - Tipo	inventario
FNTT - Denominazione	Inventario dei Disegni e delle Stampe
FNTD - Data	1975 post
FNTF - Foglio/Carta	1075
FNTN - Nome archivio	Firenze/ Archivio Gabinetto Disegni e Stampe
FNTS - Posizione	s.s.
FNTI - Codice identificativo	Inv. GDSU
BIB - BIBLIOGRAFIA	
BIBX - Genere	bibliografia di confronto
BIBA - Autore	Sarullo L.
BIBD - Anno di edizione	1993
BIBH - Sigla per citazione	00013297
BIBN - V., pp., nn.	pp. 104-105
BIB - BIBLIOGRAFIA	
BIBX - Genere	bibliografia di confronto
BIBA - Autore	Giacobbe L.
BIBD - Anno di edizione	1987
BIBH - Sigla per citazione	00013298
BIBN - V., pp., nn.	pp. 85-92
BIB - BIBLIOGRAFIA	
BIBX - Genere	bibliografia di confronto
BIBA - Autore	Torresi A. P.
BIBD - Anno di edizione	1996
BIBH - Sigla per citazione	00002789
BIBN - V., pp., nn.	p. 91
BIB - BIBLIOGRAFIA	
BIBX - Genere	bibliografia specifica
BIBA - Autore	Galleria arte
BIBD - Anno di edizione	2008
BIBH - Sigla per citazione	00014403
BIBN - V., pp., nn.	V. I, p. 828, n. 3081
AD - ACCESSO AI DATI	
ADS - SPECIFICHE DI ACCESSO AI DATI	
ADSP - Profilo di accesso	1
ADSM - Motivazione	scheda contenente dati liberamente accessibili
CM - COMPILAZIONE	
CMP - COMPILAZIONE	

CMPD - Data	2009
CMPN - Nome	Matucci B.
FUR - Funzionario responsabile	Giusti A.
FUR - Funzionario responsabile	Sframeli M.