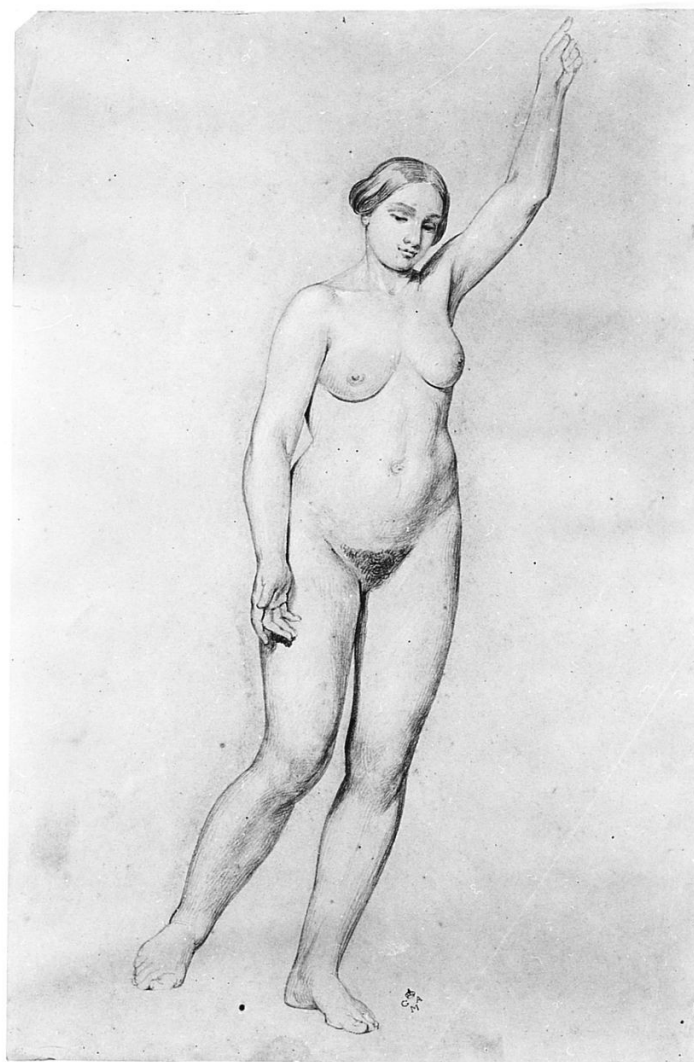


SCHEDA



CD - CODICI

TSK - Tipo Scheda	D
LIR - Livello ricerca	P
NCT - CODICE UNIVOCO	
NCTR - Codice regione	09
NCTN - Numero catalogo generale	00647650
ESC - Ente schedatore	M443
ECP - Ente competente	M443

OG - OGGETTO

OGT - OGGETTO	
OGTD - Definizione	disegno
SGT - SOGGETTO	
SGTI - Identificazione	figura femminile nuda

LC - LOCALIZZAZIONE GEOGRAFICO-AMMINISTRATIVA

PVC - LOCALIZZAZIONE GEOGRAFICO-AMMINISTRATIVA ATTUALE	
PVCS - Stato	ITALIA
PVCR - Regione	Toscana

PVCP - Provincia	FI
PVCC - Comune	Firenze
LDC - COLLOCAZIONE SPECIFICA	
LDCT - Tipologia	palazzo
LDCQ - Qualificazione	statale
LDCN - Denominazione attuale	Palazzo degli Uffizi
LDCC - Complesso di appartenenza	Complesso vasariano
LDCU - Indirizzo	Piazzale degli Uffizi
LDCM - Denominazione raccolta	Gabinetto Disegni e Stampe degli Uffizi
UB - UBICAZIONE E DATI PATRIMONIALI	
UBO - Ubicazione originaria	SC
INV - INVENTARIO DI MUSEO O SOPRINTENDENZA	
INVN - Numero	G.D.S.U. GAM 906
INVD - Data	1975 post
LA - ALTRE LOCALIZZAZIONI GEOGRAFICO-AMMINISTRATIVE	
TCL - Tipo di localizzazione	luogo di provenienza
PRV - LOCALIZZAZIONE GEOGRAFICO-AMMINISTRATIVA	
PRVS - Stato	ITALIA
PRVR - Regione	Toscana
PRVP - Provincia	FI
PRVC - Comune	Firenze
PRC - COLLOCAZIONE SPECIFICA	
PRCT - Tipologia	casa
PRCM - Denominazione raccolta	Collezione di Giovanni Conti
PRD - DATA	
PRDU - Data uscita	1941
DT - CRONOLOGIA	
DTZ - CRONOLOGIA GENERICA	
DTZG - Secolo	sec. XIX
DTZS - Frazione di secolo	metà
DTS - CRONOLOGIA SPECIFICA	
DTSI - Da	1840
DTSF - A	1860
DTM - Motivazione cronologia	analisi stilistica
AU - DEFINIZIONE CULTURALE	
AUT - AUTORE	
AUTM - Motivazione dell'attribuzione	documentazione
AUTN - Nome scelto	Conti Giacomo
AUTA - Dati anagrafici	1813/ 1888

AUTH - Sigla per citazione	00008398
-----------------------------------	----------

MT - DATI TECNICI

MTC - Materia e tecnica	carta colorata/ matita nera/ gessetto
--------------------------------	---------------------------------------

MIS - MISURE

MISU - Unità	mm
---------------------	----

MISA - Altezza	489
-----------------------	-----

MISL - Larghezza	327
-------------------------	-----

CO - CONSERVAZIONE

STC - STATO DI CONSERVAZIONE

STCC - Stato di conservazione	buono
--------------------------------------	-------

DA - DATI ANALITICI

DES - DESCRIZIONE

DESO - Indicazioni sull'oggetto	NR (recupero pregresso)
--	-------------------------

DESI - Codifica Iconclass	31 AA 14
----------------------------------	----------

DESS - Indicazioni sul soggetto	Figure: figura femminile nuda.
--	--------------------------------

ISR - ISCRIZIONI

ISRC - Classe di appartenenza	documentaria
--------------------------------------	--------------

ISRS - Tecnica di scrittura	a matita
------------------------------------	----------

ISRT - Tipo di caratteri	corsivo
---------------------------------	---------

ISRP - Posizione	sul verso
-------------------------	-----------

ISRA - Autore	Giorgio Conti
----------------------	---------------

ISRI - Trascrizione	DOTT. GIORGIO CONTI - PRONIPOTE - FA AUTENTICAZIONE/ CARRARA 21 APRILE 194 0
----------------------------	---

STM - STEMMI, EMBLEMI, MARCHI

STMC - Classe di appartenenza	timbro
--------------------------------------	--------

STMQ - Qualificazione	amministrativo
------------------------------	----------------

STMP - Posizione	in basso a destra
-------------------------	-------------------

STMD - Descrizione	timbro a inchiostro rosso GAM
---------------------------	-------------------------------

NSC - Notizie storico-critiche	note:donato da Giovanni Conti, figlio del pittore. Studio per il dipinto di Santa Maria della Scala a Messina.
---------------------------------------	--

TU - CONDIZIONE GIURIDICA E VINCOLI

ACQ - ACQUISIZIONE

ACQT - Tipo acquisizione	donazione
---------------------------------	-----------

ACQN - Nome	Conti Giovanni
--------------------	----------------

ACQD - Data acquisizione	1941
---------------------------------	------

ACQL - Luogo acquisizione	FI/ Firenze
----------------------------------	-------------

CDG - CONDIZIONE GIURIDICA

CDGG - Indicazione generica	proprietà Ente pubblico territoriale
------------------------------------	--------------------------------------

**CDGS - Indicazione
specifica**

Comune di Firenze (di pertinenza della Galleria d'arte moderna di
Palazzo Pitti)

DO - FONTI E DOCUMENTI DI RIFERIMENTO

FTA - DOCUMENTAZIONE FOTOGRAFICA

FTAX - Genere documentazione allegata

FTAP - Tipo fotografia digitale

FTAN - Codice identificativo SBAS FI 553838

FNT - FONTI E DOCUMENTI

FNTP - Tipo registro inventariale

FNTT - Denominazione Giornale della Galleria d'Arte Moderna

FNTD - Data 1932-

FNTF - Foglio/Carta 4299

FNTN - Nome archivio Firenze/ Archivio Galleria d'Arte Moderna

FNTS - Posizione s.s.

FNTI - Codice identificativo Giornale 1932

FNT - FONTI E DOCUMENTI

FNTP - Tipo inventario

FNTT - Denominazione Inventario dei Disegni e delle Stampe

FNTD - Data 1975 post

FNTF - Foglio/Carta 1533

FNTN - Nome archivio Firenze/ Archivio Gabinetto Disegni e Stampe

FNTS - Posizione s.s.

FNTI - Codice identificativo Inv. GDSU

BIB - BIBLIOGRAFIA

BIBX - Genere bibliografia di confronto

BIBA - Autore Sarullo L.

BIBD - Anno di edizione 1993

BIBH - Sigla per citazione 00013297

BIBN - V., pp., nn. pp. 104-105

BIB - BIBLIOGRAFIA

BIBX - Genere bibliografia di confronto

BIBA - Autore Giacobbe L.

BIBD - Anno di edizione 1987

BIBH - Sigla per citazione 00013298

BIBN - V., pp., nn. pp. 85-92

BIB - BIBLIOGRAFIA

BIBX - Genere bibliografia di confronto

BIBA - Autore Torresi A. P.

BIBD - Anno di edizione 1996

BIBH - Sigla per citazione 00002789

BIBN - V., pp., nn. p. 91

BIB - BIBLIOGRAFIA

BIBX - Genere bibliografia specifica

BIBA - Autore	Galleria arte
BIBD - Anno di edizione	2008
BIBH - Sigla per citazione	00014403
BIBN - V., pp., nn.	V. I, p. 780, n. 2891
AD - ACCESSO AI DATI	
ADS - SPECIFICHE DI ACCESSO AI DATI	
ADSP - Profilo di accesso	1
ADSM - Motivazione	scheda contenente dati liberamente accessibili
CM - COMPILAZIONE	
CMP - COMPILAZIONE	
CMPD - Data	2009
CMPN - Nome	Matucci B.
FUR - Funzionario responsabile	Giusti A.
FUR - Funzionario responsabile	Sframeli M.