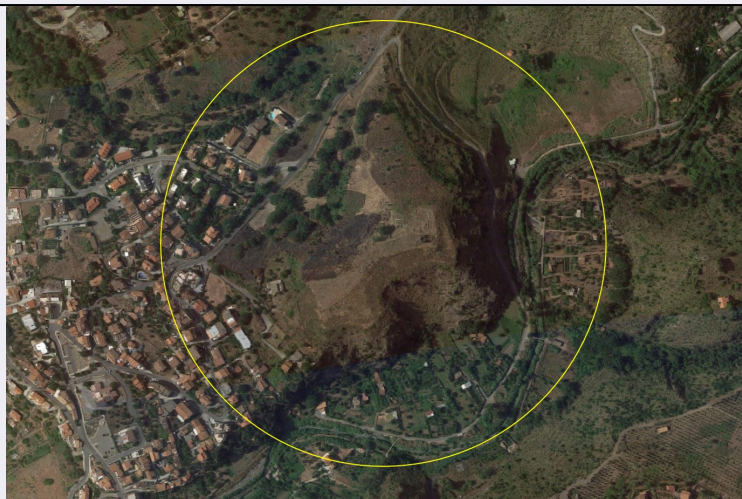


# SCHEDA



## CD - CODICI

TSK - Tipo Scheda	MA
LIR - Livello ricerca	P
<b>NCT - CODICE UNIVOCO</b>	
NCTR - Codice regione	18
NCTN - Numero catalogo generale	00167410
ESC - Ente schedatore	S281
ECP - Ente competente	S281

## AC - ALTRI CODICI

### ACS - SCHEDE CORRELATE

ACSE - Ente	ISCR
ACSC - Codice	178051
ACSS - Specifiche	scheda realizzata in Vincoli in Rete gestito dall'ISCR ( <a href="http://www.vincoliinrete.it">http://www.vincoliinrete.it</a> )

### ACS - SCHEDE CORRELATE

ACSE - Ente	ISCR
ACSC - Codice	189223
ACSS - Specifiche	scheda realizzata nella Carta del Rischio gestita dall'ISCR <a href="http://www.cartadelrischio.it">http://www.cartadelrischio.it</a> )

## OG - OGGETTO

### OGT - OGGETTO

OGTD - Definizione	cinta fortificativa
OGTC - Categoria di appartenenza	struttura di fortificazione
OGTF - Funzione	difensiva
OGTN - Denominazione /dedicazione	Cinta muraria di Blanda

## LC - LOCALIZZAZIONE GEOGRAFICO-AMMINISTRATIVA

### PVC - LOCALIZZAZIONE GEOGRAFICO-AMMINISTRATIVA

PVCS - Stato	ITALIA
--------------	--------

<b>PVCR - Regione</b>	Calabria
<b>PVCP - Provincia</b>	CS
<b>PVCC - Comune</b>	Tortora
<b>PVCL - Località</b>	Colle Palecastro
<b>CS - LOCALIZZAZIONE CATASTALE</b>	
<b>CTL - Tipo di localizzazione</b>	localizzazione fisica
<b>CTS - LOCALIZZAZIONE CATASTALE</b>	
<b>CTSC - Comune</b>	Tortora
<b>CTSF - Foglio/Data</b>	41
<b>GP - GEOREFERENZIAZIONE TRAMITE PUNTO</b>	
<b>GPI - Identificativo punto</b>	2
<b>GPL - Tipo di localizzazione</b>	localizzazione fisica
<b>GPD - DESCRIZIONE DEL PUNTO</b>	
<b>GPDP - PUNTO</b>	
<b>GPDPX - Coordinata X</b>	15.778025
<b>GPDPY - Coordinata Y</b>	39.929568
<b>GPC - CARATTERISTICHE DEL PUNTO</b>	
<b>GPCL - Quota s.l.m.</b>	105
<b>GPM - Metodo di georeferenziazione</b>	punto approssimato
<b>GPT - Tecnica di georeferenziazione</b>	rilievo da cartografia senza sopralluogo
<b>GPP - Proiezione e Sistema di riferimento</b>	WGS84
<b>GPB - BASE DI RIFERIMENTO</b>	
<b>GPBB - Descrizione sintetica</b>	Google maps
<b>GPBT - Data</b>	2020
<b>RE - MODALITA' DI REPERIMENTO</b>	
<b>AIN - ALTRE INDAGINI</b>	
<b>AINT - Tipo</b>	diserbo
<b>AIND - Data</b>	1990/00/00
<b>AIN - ALTRE INDAGINI</b>	
<b>AINT - Tipo</b>	prospezione topografica
<b>AIND - Data</b>	1990/00/00
<b>DT - CRONOLOGIA</b>	
<b>DTZ - CRONOLOGIA GENERICA</b>	
<b>DTZG - Fascia cronologica di riferimento</b>	IV a.C.-III d.C.
<b>DTS - CRONOLOGIA SPECIFICA</b>	
<b>DTSI - Da</b>	400 a.C.
<b>DTSV - Validità</b>	post
<b>DTSF - A</b>	300 d.C.
<b>DTSL - Validità</b>	ante

<b>DTM - Motivazione cronologia</b>	analisi delle strutture murarie
<b>DTM - Motivazione cronologia</b>	analisi tipologica
<b>MT - DATI TECNICI</b>	
<b>MIS - MISURE</b>	
<b>MISU - Unità</b>	UNR
<b>MISR - Mancanza</b>	MNR
<b>CO - CONSERVAZIONE</b>	
<b>STC - STATO DI CONSERVAZIONE</b>	
<b>STCC - Stato di conservazione</b>	discreto
<b>STCS - Indicazioni specifiche</b>	Sono visibili alcuni tratti, soprattutto lungo il lato est, conservati per un'altezza dai due ai sei filari; paramento esterno poco conservato in alcuni punti.
<b>DA - DATI ANALITICI</b>	
<b>DES - DESCRIZIONE</b>	
<b>DESO - Descrizione</b>	La cinta muraria segue la curva di livello corrispondente ai 105 m s.l. m. e si conforma all'andamento naturale del terreno, assumendo a tratti un profilo concavo. In corrispondenza di speroni rocciosi, lungo il versante a picco sulla fiumarella Tortora, sono localizzate le torri. È stato possibile verificare solo in un tratto, sullo stesso versante, che la fortificazione poggia direttamente sul banco roccioso. In assenza di saggi stratigrafici non si può definire la tecnica costruttiva (a cortina semplice o ad emplecton) dei tratti sud e sud-ovest, di cui è visibile solo il paramento esterno in bocchi squadrati disposti a secco in filari regolari. Differenti sia per materiale impiegato che per tecnica costruttiva sono invece i restanti tratti di mura di cui, oltre al paramento esterno, meno regolare, è visibile un riempimento di pietre e malta che fa ipotizzare una struttura ad emplecton o ad unica cortina con riempimento. Per i tratti in cui non è conservata la fortificazione, soprattutto laddove si è sviluppata una folta vegetazione, si notano numerosi blocchi in caduta frammisti ad altro materiale da costruzione.
<b>PNT - DOCUMENTAZIONE GRAFICA DI RIFERIMENTO</b>	
<b>PNTQ - Riferimento quota sezione</b>	p. terra
<b>PNT0 - Specifiche</b>	Sui lati est e sud-est si conservano due torri a pianta semicircolare, che si configurano come avancorpi aggettanti della fortificazione.
<b>ELE - ELEVATI</b>	
<b>ELEP - Posizione</b>	tratti sud e sud-ovest
<b>ELEN - Definizione</b>	mura
<b>ELET - Tipo di tecnica</b>	opera isodoma
<b>ELEX</b>	calcare
<b>ELEM - Descrizione del paramento</b>	È visibile solo il paramento esterno costituito da blocchi in calcare giallognolo, squadrati e lavorati in faccia vista, disposti di taglio in filari regolari.
<b>ELE - ELEVATI</b>	
<b>ELEP - Posizione</b>	tratti nord-est, est, ovest e nord-ovest
<b>ELEN - Definizione</b>	mura
<b>ELET - Tipo di tecnica</b>	muratura a sacco

<b>ELED - Descrizione</b>	Esterno a blocchi, interno in opera cementizia legati da malta.
<b>ELEX</b>	calcare, puddinga, pietrame, tegole
<b>ELEC</b>	Scaglie di pietre di diverse dimensioni frammiste a laterizi.
<b>ELEL - Componenti materiale edilizio legante</b>	calce
<b>ELEE - Descrizione materiale edilizio legante</b>	Calce piuttosto friabile mista a brecciolino; colore biancastro.
<b>ELER - Componenti del paramento</b>	calcare, puddinga, pietrame
<b>ELEM - Descrizione del paramento</b>	Blocchi rozzamente squadrati disposti in filari irregolari con uso di zeppe di pietrame negli interstizi.
<b>INT - Interpretazione</b>	Dall'analisi delle tecniche costruttive impiegate, si possono ipotizzare due distinte fasi cronologiche. Il primo impianto della cinta muraria, documentato dai tratti sud e sud-ovest, sulla base dei confronti con le fortificazioni attestate in ambiente lucano, può essere datato alla fase ellenistica di Paestum, documentata peraltro dall'abbondante materiale ceramico rinvenuto in superficie sul pianoro. Probabilmente riferibili alla frequentazione romana del sito, attestata dall'età augustea al II-III sec. d.C., sono alcuni tratti di mura caratterizzati dal largo uso di malta, relativi ad una ristrutturazione della fortificazione.

## TU - CONDIZIONE GIURIDICA E VINCOLI

### CDG - CONDIZIONE GIURIDICA

<b>CDGG - Indicazione generica</b>	proprietà privata
------------------------------------	-------------------

### NVC - PROVVEDIMENTI DI TUTELA

<b>NVCT - Tipo provvedimento</b>	DM (L. n. 1089/1939)
<b>NVCE - Estremi provvedimento</b>	1982/02/06

## DO - FONTI E DOCUMENTI DI RIFERIMENTO

### FTA - DOCUMENTAZIONE FOTOGRAFICA

<b>FTAX - Genere</b>	documentazione allegata
<b>FTAP - Tipo</b>	fotografia digitale (file)
<b>FTAD - Data</b>	2020/00/00
<b>FTAE - Ente proprietario</b>	Google
<b>FTAN - Codice identificativo</b>	1800167410_FTA_01

### FTA - DOCUMENTAZIONE FOTOGRAFICA

<b>FTAX - Genere</b>	documentazione allegata
<b>FTAP - Tipo</b>	riproduzione di fotografia da bibliografia

### FTA - DOCUMENTAZIONE FOTOGRAFICA

<b>FTAX - Genere</b>	documentazione allegata
<b>FTAP - Tipo</b>	riproduzione di fotografia da bibliografia

### FTA - DOCUMENTAZIONE FOTOGRAFICA

<b>FTAX - Genere</b>	documentazione allegata
<b>FTAP - Tipo</b>	riproduzione di fotografia da bibliografia

### FTA - DOCUMENTAZIONE FOTOGRAFICA

<b>FTAX - Genere</b>	documentazione allegata
----------------------	-------------------------

<b>FTAP - Tipo</b>	riproduzione di fotografia da bibliografia
<b>FTA - DOCUMENTAZIONE FOTOGRAFICA</b>	
<b>FTAX - Genere</b>	documentazione allegata
<b>FTAP - Tipo</b>	riproduzione di fotografia da bibliografia
<b>FTA - DOCUMENTAZIONE FOTOGRAFICA</b>	
<b>FTAX - Genere</b>	documentazione allegata
<b>FTAP - Tipo</b>	riproduzione di fotografia da bibliografia
<b>DRA - DOCUMENTAZIONE GRAFICA</b>	
<b>DRAX - Genere</b>	documentazione allegata
<b>DRAT - Tipo</b>	planimetria
<b>DRA - DOCUMENTAZIONE GRAFICA</b>	
<b>DRAX - Genere</b>	documentazione allegata
<b>DRAT - Tipo</b>	carta topografica
<b>DRAE - Ente proprietario</b>	Istituto Geografico Militare
<b>FNT - FONTI E DOCUMENTI</b>	
<b>FNTP - Tipo</b>	scheda cartacea
<b>FNTA - Autore</b>	Tomay, Luigina
<b>FNTD - Data</b>	1985/00/00
<b>BIB - BIBLIOGRAFIA</b>	
<b>BIBX - Genere</b>	bibliografia specifica
<b>BIBA - Autore</b>	Mollo Fabrizio - Casella Valentina - Cipriani Mara - [et al.]
<b>BIBD - Anno di edizione</b>	2018
<b>BIBH - Sigla per citazione</b>	S281B289
<b>BIBN - V., pp., nn.</b>	pp. 3-4
<b>BIB - BIBLIOGRAFIA</b>	
<b>BIBX - Genere</b>	bibliografia specifica
<b>BIBA - Autore</b>	Mollo Fabrizio
<b>BIBD - Anno di edizione</b>	2000
<b>BIBH - Sigla per citazione</b>	S281B290
<b>BIBN - V., pp., nn.</b>	pp. 73-78
<b>BIBI - V., tavv., figg.</b>	tavv. XXIV-XXIX
<b>BIB - BIBLIOGRAFIA</b>	
<b>BIBX - Genere</b>	bibliografia specifica
<b>BIBA - Autore</b>	Lattanzi Elena
<b>BIBD - Anno di edizione</b>	91 st. 93
<b>BIBH - Sigla per citazione</b>	S281B269
<b>BIBN - V., pp., nn.</b>	p. 586
<b>BIB - BIBLIOGRAFIA</b>	
<b>BIBX - Genere</b>	bibliografia specifica
<b>BIBA - Autore</b>	Lagona Sebastiana
<b>BIBD - Anno di edizione</b>	1982
<b>BIBH - Sigla per citazione</b>	S281B291

<b>BIBN - V., pp., nn.</b>	pp. 155-170
<b>BIB - BIBLIOGRAFIA</b>	
<b>BIBX - Genere</b>	bibliografia specifica
<b>BIBA - Autore</b>	Fulco Aleardo Dino
<b>BIBD - Anno di edizione</b>	1976
<b>BIBH - Sigla per citazione</b>	S281B292
<b>BIB - BIBLIOGRAFIA</b>	
<b>BIBX - Genere</b>	bibliografia specifica
<b>BIBA - Autore</b>	Fulco Amedeo
<b>BIBD - Anno di edizione</b>	1960
<b>BIBH - Sigla per citazione</b>	S281B293
<b>BIB - BIBLIOGRAFIA</b>	
<b>BIBX - Genere</b>	bibliografia specifica
<b>BIBA - Autore</b>	Patroni Giovanni
<b>BIBD - Anno di edizione</b>	1897
<b>BIBH - Sigla per citazione</b>	S281B294
<b>BIBN - V., pp., nn.</b>	pp. 176-177
<b>BIB - BIBLIOGRAFIA</b>	
<b>BIBX - Genere</b>	bibliografia specifica
<b>BIBA - Autore</b>	Lacava Michele
<b>BIBD - Anno di edizione</b>	1891
<b>BIBH - Sigla per citazione</b>	S281B295
<b>BIB - BIBLIOGRAFIA</b>	
<b>BIBX - Genere</b>	bibliografia di confronto
<b>BIBA - Autore</b>	Tréziny Henri
<b>BIBD - Anno di edizione</b>	1986
<b>BIBH - Sigla per citazione</b>	S281B296
<b>BIBN - V., pp., nn.</b>	pp. 105-107
<b>BIB - BIBLIOGRAFIA</b>	
<b>BIBX - Genere</b>	bibliografia di confronto
<b>BIBA - Autore</b>	Adamesteanu Dinu
<b>BIBD - Anno di edizione</b>	1974
<b>BIBH - Sigla per citazione</b>	S281B297
<b>BIBN - V., pp., nn.</b>	pp. 190-197
<b>BIB - BIBLIOGRAFIA</b>	
<b>BIBX - Genere</b>	bibliografia di confronto
<b>BIBA - Autore</b>	Holloway Robert Ross
<b>BIBD - Anno di edizione</b>	1970
<b>BIBH - Sigla per citazione</b>	S281B298
<b>BIBN - V., pp., nn.</b>	pp. 21-25
<b>BIBI - V., tavv., figg.</b>	tavv. 11-21

**AD - ACCESSO AI DATI**

**ADS - SPECIFICHE DI ACCESSO AI DATI****ADSP - Profilo di accesso**

2

**ADSM - Motivazione**

scheda di bene di proprietà privata

**CM - COMPILAZIONE****CMP - COMPILAZIONE****CMPD - Data**

1990

**CMPN - Nome**

Tomay, Luigina

**FUR - Funzionario  
responsabile**

Lattanzi, Elena

**RVM - TRASCRIZIONE PER INFORMATIZZAZIONE****RVMD - Data**

2020

**RVMN - Nome**

Proto, Fiorenza

**AGG - AGGIORNAMENTO-REVISIONE****AGGD - Data**

2020

**AGGN - Nome**

Proto, Fiorenza

**AGGR - Referente  
scientifico**

Morsiani, Sara

**AGGF - Funzionario  
responsabile**

Morsiani, Sara