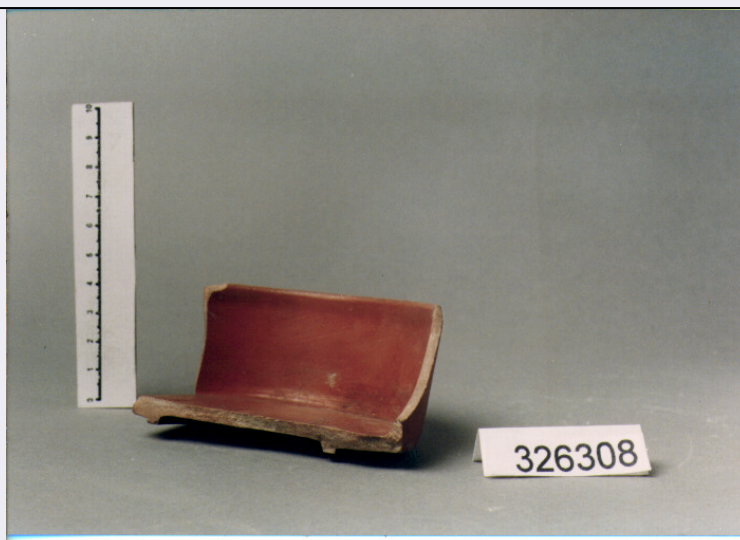


SCHEDA



CD - CODICI

TSK - Tipo Scheda	OA
LIR - Livello ricerca	C
NCT - CODICE UNIVOCO	
NCTR - Codice regione	09
NCTN - Numero catalogo generale	00130550
ESC - Ente schedatore	S155
ECP - Ente competente	S155

OG - OGGETTO

OGT - OGGETTO

OGTD - Definizione tabernacolo

SGT - SOGGETTO

SGTI - Identificazione Madonna con Bambino e Santi

LC - LOCALIZZAZIONE GEOGRAFICO-AMMINISTRATIVA

PVC - LOCALIZZAZIONE GEOGRAFICO-AMMINISTRATIVA ATTUALE

PVCS - Stato Italia

PVCR - Regione Toscana

PVCP - Provincia Fi

PVCC - Comune Impruneta

LDC - COLLOCAZIONE SPECIFICA

UB - UBICAZIONE E DATI PATRIMONIALI

UBO - Ubicazione originaria OR

DT - CRONOLOGIA

DTZ - CRONOLOGIA GENERICA

DTZG - Secolo sec. XVIII

DTZS - Frazione di secolo inizio

DTS - CRONOLOGIA SPECIFICA

DTSI - Da	1700
DTSV - Validita'	post
DTSF - null	1710
DTSL - Validita'	ante
DTM - Motivazione cronologia	analisi stilistica
AU - DEFINIZIONE CULTURALE	
ATB - AMBITO CULTURALE	
ATBD - Denominazione	manifattura imprunetana
ATBR - Riferimento all'intervento	esecutore
ATBM - Motivazione dell'attribuzione	analisi stilistica
MT - DATI TECNICI	
MTC - Materia e tecnica	terracotta/ pittura a fresco
MIS - MISURE	
MISU - Unita'	cm
MISV - Varie	alt 64 (i santi)
CO - CONSERVAZIONE	
STC - STATO DI CONSERVAZIONE	
STCC - Stato di conservazione	discreto
STCS - Indicazioni specifiche	erosioni, mancanze
DA - DATI ANALITICI	
DES - DESCRIZIONE	
DESO - Indicazioni sull'oggetto	Grande tabernacolo a cornice centinata, caratterizzato dalla Madonna col Bambino. In origine presentava una vivace policromia, quasi del tutto perduta.
DESI - Codifica Iconclass	11 F 6
DESS - Indicazioni sul soggetto	Soggetti sacri: Personaggi: Madonna; Gesù Bambino; Sant'Isidoro l'Agricoltore; San Luigi Gonzaga.
NSC - Notizie storico-critiche	L'immagine plasmata in altorilievo appartiene alla manifattura imprunetina dei primi decenni del secolo XVIII.
TU - CONDIZIONE GIURIDICA E VINCOLI	
CDG - CONDIZIONE GIURIDICA	
CDGG - Indicazione generica	proprietà Ente pubblico territoriale
DO - FONTI E DOCUMENTI DI RIFERIMENTO	
FTA - DOCUMENTAZIONE FOTOGRAFICA	
FTAX - Genere	documentazione allegata
FTAP - Tipo	fotografia b/n
FTAN - Codice identificativo	SBAS FI 336764
FTA - DOCUMENTAZIONE FOTOGRAFICA	
FTAX - Genere	documentazione allegata
FTAP - Tipo	fotografia b/n

BIB - BIBLIOGRAFIA

BIBX - Genere	bibliografia specifica
BIBA - Autore	CiviltÀ cotto
BIBD - Anno di edizione	1980
BIBH - Sigla per citazione	00000448
BIBN - V., pp., nn.	p. 231; p. 236.
BIBI - V., tavv., figg.	scheda 319

MST - MOSTRE

MSTT - Titolo	La Civiltà del Cotto
MSTL - Luogo	Impruneta
MSTD - Data	1980

AD - ACCESSO AI DATI**ADS - SPECIFICHE DI ACCESSO AI DATI**

ADSP - Profilo di accesso	3
ADSM - Motivazione	scheda di bene non adeguatamente sorvegliabile

CM - COMPILAZIONE**CMP - COMPILAZIONE**

CMPD - Data	1980
CMPN - Nome	Mannini M. P.

FUR - Funzionario responsabile	Meloni S.
---------------------------------------	-----------

RVM - TRASCRIZIONE PER INFORMATIZZAZIONE

RVMD - Data	2011
RVMN - Nome	ICCD/ DG BASAE/ Materazzi S.

AN - ANNOTAZIONI