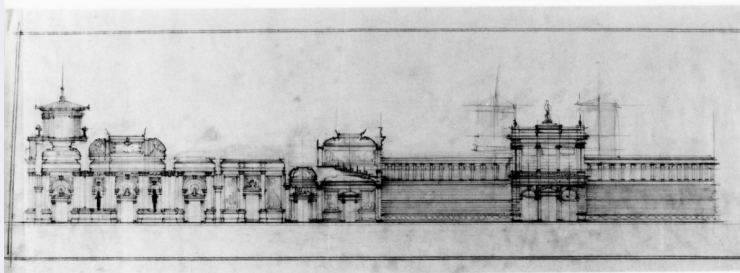


SCHEDA



CD - CODICI

TSK - Tipo Scheda	D
LIR - Livello ricerca	C
NCT - CODICE UNIVOCO	
NCTR - Codice regione	09
NCTN - Numero catalogo generale	00344213
ESC - Ente schedatore	S156
ECP - Ente competente	S156

RV - RELAZIONI

RVE - STRUTTURA COMPLESSA	
RVEL - Livello	0
RVER - Codice bene radice	0900344213

OG - OGGETTO

OGT - OGGETTO	
OGTD - Definizione	disegno architettonico
OGTV - Identificazione	serie
QNT - QUANTITA'	
QNTN - Numero	21
SGT - SOGGETTO	
SGTI - Identificazione	stabilimento termale

LC - LOCALIZZAZIONE GEOGRAFICO-AMMINISTRATIVA

PVC - LOCALIZZAZIONE GEOGRAFICO-AMMINISTRATIVA ATTUALE	
PVCS - Stato	Italia
PVCR - Regione	Toscana
PVCP - Provincia	FI
PVCC - Comune	Firenze
LDC - COLLOCAZIONE SPECIFICA	

UB - UBICAZIONE E DATI PATRIMONIALI

UBO - Ubicazione originaria	SC
------------------------------------	----

INV - INVENTARIO DI MUSEO O SOPRINTENDENZA

INVN - Numero	Inventario disegni 4-11
----------------------	-------------------------

INVD - Data	1995
--------------------	------

INV - INVENTARIO DI MUSEO O SOPRINTENDENZA

INVN - Numero	Inventario disegni 21
----------------------	-----------------------

INVD - Data	1995
--------------------	------

INV - INVENTARIO DI MUSEO O SOPRINTENDENZA

INVN - Numero	Inventario disegni 23-34
----------------------	--------------------------

INVD - Data	1995
--------------------	------

DT - CRONOLOGIA**DTZ - CRONOLOGIA GENERICA**

DTZG - Secolo	sec. XX
----------------------	---------

DTS - CRONOLOGIA SPECIFICA

DTSI - Da	1924
------------------	------

DTSF - A	1924
-----------------	------

DTM - Motivazione cronologia	data
-------------------------------------	------

AU - DEFINIZIONE CULTURALE**AUT - AUTORE**

AUTR - Riferimento all'intervento	esecutore
--	-----------

AUTM - Motivazione dell'attribuzione	firma
---	-------

AUTM - Motivazione dell'attribuzione	iscrizione
---	------------

AUTN - Nome scelto	Guerrera Alessandro
---------------------------	---------------------

AUTA - Dati anagrafici	1901/ 1979
-------------------------------	------------

AUTH - Sigla per citazione	00003617
-----------------------------------	----------

MT - DATI TECNICI

MTC - Materia e tecnica	vari
--------------------------------	------

MIS - MISURE

MISU - Unità	cm
---------------------	----

MISR - Mancanza	MNR
------------------------	-----

FRM - Formato	rettangolare
----------------------	--------------

CO - CONSERVAZIONE**STC - STATO DI CONSERVAZIONE**

STCC - Stato di conservazione	NR (recupero pregresso)
--------------------------------------	-------------------------

STCS - Indicazioni specifiche	varie
--------------------------------------	-------

DA - DATI ANALITICI**DES - DESCRIZIONE**

DESO - Indicazioni	
---------------------------	--

sull'oggetto	n.p.
DESI - Codifica Iconclass	48 C 14 21: 31 A 54 51: 25 D 41
DESS - Indicazioni sul soggetto	Architetture: stabilimento termale.
NSC - Notizie storico-critiche	<p>La serie è formata da un gruppo di schizzi che sembrano riguardare il progetto per un grande stabilimento termale. L'espressione dubitativa è d'obbligo, visto che su questi fogli non compare alcuna annotazione o didascalia che possa individuare con esattezza il loro soggetto; le sole informazioni utili sul contesto di questi disegni sono contenute in un unico foglio (inv. n. 29), sul quale sono apposte le firme di Alessandro Guerrera e di Raffaello Brizzi, la data del 4 giugno 1924, e un timbro circolare quasi del tutto illeggibile, ma dove si riconosce ancora lo stemma sabaudo. Il nome di Guerrera, un architetto nato nel 1901 che diverrà assistente di Brizzi alla Scuola Superiore di Architettura di Firenze, compare anche sul verso di un altro foglio (inv. n. 31), che forse costituiva l'involucro esterno del rotolo in cui originariamente erano avvolti tutti i disegni di questa serie. La presenza della firma e del nome di Guerrera fanno pensare ad un attivo coinvolgimento del giovane architetto nell'esecuzione e forse nell'ideazione delle tavole. Da questo punto di vista occorre rilevare l'autonomia stilistica degli schizzi contenuti nella serie rispetto a quanto di grafico prodotto da Brizzi nel primo quarto del secolo. Il tratto veloce, attorcigliato su se stesso o ripassato più volte in alcuni dei disegni, quasi appunti annotati frettolosamente, oppure il segno pastoso e calcato che si impiega per annerire le sezioni, o ancora le ombre profonde usate nei prospetti per dare evidenza ai vuoti, sono caratteristiche estranee, in questa misura, allo stile grafico di Brizzi, e sembrano individuare invece una personalità artistica diversa, anche se vicina all'architetto montecatinese, che si ritrova nei fogli conservati in questo stesso fondo e relativi ad un progetto adespota per un non meglio definito Hotel di Parma (inv. nn. 92-97). Entrambe le serie, dunque, vengono attribuite alla mano di Alessandro Guerrera. Tra i due progetti potrebbe anche supporre un collegamento diretto, visto che entrambi riguardano edifici in un certo modo correlati: un probabile impianto termale da un lato, dall'altro un albergo potenzialmente adatto ad una "ville d'eau". Tuttavia le circostanze che hanno portato alla redazione di questi disegni rimangono sconosciute. Per quanto riguarda gli schizzi di questa serie, in particolare, sembra impossibile, per evidenti ragioni cronologiche, una qualunque connessione con il concorso sul riassetto degli stabilimenti termali bandito dal comune di Montecatini nel 1914, al quale partecipa Brizzi (Cresti, 1984, pp. 81-86). Nè d'altra parte è pensabile una relazione con il piano di dettaglio per le terme montecatinesi elaborato nel 1916, dopo il fallimento del concorso, dall'architetto fiorentino Ugo Giovannozzi, la cui realizzazione si porrà fino al 1927 (Cresti, 1984, pp. 93-100); non risulta, infatti, che Giovannozzi sia stato affiancato da altri professionisti nella redazione dei progetti per i singoli manufatti termali, e del resto l'edificio che compare in questi fogli non corrisponde a nessuna delle costruzioni poi eseguite. E' possibile invece che si tratti di appunti grafici per un grande stabilimento mai eseguito, destinato ad una delle città termali italiane (Salsomaggiore ? Oppure Chianciano, che agli inizi degli anni Trenta subirà un riassetto generale ad opera di Ugo Tarchi ?), sebbene non sia facile risalire alle circostanze che avrebbero determinato il progetto. Più probabilmente, questi fogli potrebbero costituire gli elaborati di una prova accademica o di un ex tempore condotto forse per conseguire una cattedra o un insegnamento (Guerrera, più tardi, fu professore alla Facoltà di Architettura di Firenze); in questo modo si</p>

spiegherebbe la firma di Brizzi, direttore della Scuola Superiore di Architettura di Firenze, il timbro con lo stemma sabauda, forse quello della stessa Scuola, ed in infine anche la data apposta sul foglio, completa dell'ora ("a ore 18") come se dovesse registrare l'esatto momento della consegna. I disegni risentono percettibilmente dell'influenza di Brizzi. Continua a OSS.

TU - CONDIZIONE GIURIDICA E VINCOLI

CDG - CONDIZIONE GIURIDICA

CDGG - Indicazione generica

proprietà persona giuridica senza scopo di lucro

DO - FONTI E DOCUMENTI DI RIFERIMENTO

FTA - DOCUMENTAZIONE FOTOGRAFICA

FTAX - Genere

documentazione allegata

FTAP - Tipo

fotografia b/n

FTAN - Codice identificativo

SBAS FI 505267

FNT - FONTI E DOCUMENTI

FNTP - Tipo

registro inventariale

FNTA - Autore

Belli G., Morozzi R.

FNTD - Data

1995

BIB - BIBLIOGRAFIA

BIBX - Genere

bibliografia di confronto

BIBA - Autore

Cresti C.

BIBD - Anno di edizione

1984

BIBH - Sigla per citazione

00002737

BIBN - V., pp., nn.

pp. 81-86

BIBI - V., tavv., figg.

0

BIB - BIBLIOGRAFIA

BIBX - Genere

bibliografia di confronto

BIBA - Autore

Godoli E.

BIBD - Anno di edizione

1984-1986

BIBH - Sigla per citazione

00002757

BIBN - V., pp., nn.

p. 193

BIBI - V., tavv., figg.

0

BIB - BIBLIOGRAFIA

BIBX - Genere

bibliografia di confronto

BIBA - Autore

Bonafede M. E.

BIBD - Anno di edizione

1993

BIBH - Sigla per citazione

00002755

BIBN - V., pp., nn.

pp. 80-83

BIBI - V., tavv., figg.

0

BIB - BIBLIOGRAFIA

BIBX - Genere

bibliografia di confronto

BIBA - Autore

Edilizia Toscana

BIBD - Anno di edizione

1994

BIBH - Sigla per citazione	00002758
BIBN - V., pp., nn.	pp. 80-89, 215-216
BIBI - V., tavv., figg.	0
BIB - BIBLIOGRAFIA	
BIBX - Genere	bibliografia specifica
BIBA - Autore	Guida archivi
BIBD - Anno di edizione	1996
BIBH - Sigla per citazione	00002756
BIBN - V., pp., nn.	pp. 131-133
BIBI - V., tavv., figg.	0
AD - ACCESSO AI DATI	
ADS - SPECIFICHE DI ACCESSO AI DATI	
ADSP - Profilo di accesso	3
ADSM - Motivazione	scheda di bene non adeguatamente sorvegliabile
CM - COMPILAZIONE	
CMP - COMPILAZIONE	
CMPD - Data	1998
CMPN - Nome	Belli G.
FUR - Funzionario responsabile	Damiani G.
RVM - TRASCRIZIONE PER INFORMATIZZAZIONE	
RVMD - Data	2010
RVMN - Nome	Barsottelli L.
AN - ANNOTAZIONI	