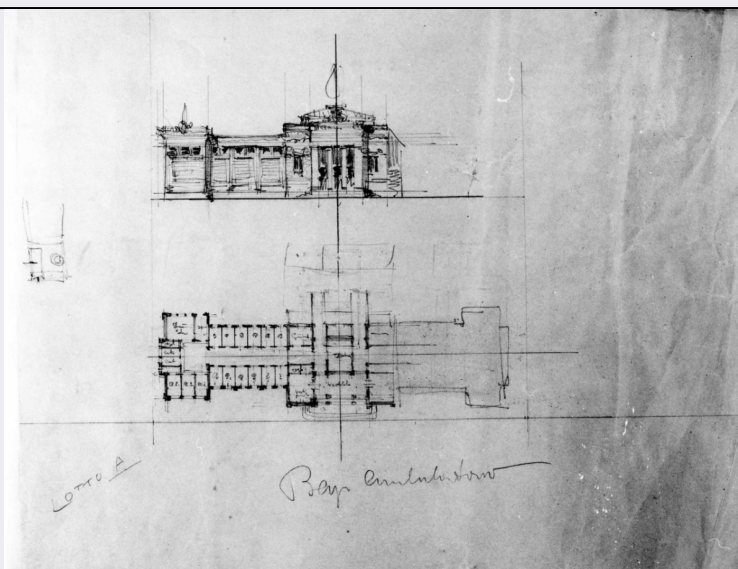


SCHEDA



CD - CODICI

TSK - Tipo Scheda	D
LIR - Livello ricerca	C
NCT - CODICE UNIVOCO	
NCTR - Codice regione	09
NCTN - Numero catalogo generale	00344211
ESC - Ente schedatore	S156
ECP - Ente competente	S156

RV - RELAZIONI

RVE - STRUTTURA COMPLESSA

RVEL - Livello	5
RVER - Codice bene radice	0900344211

OG - OGGETTO

OGT - OGGETTO

OGTD - Definizione	disegno architettonico
--------------------	------------------------

SGT - SOGGETTO

SGTI - Identificazione	stabilimento termale Regina a Montecatini Terme: pianta e prospetto della facciata d'ingressi
SGTT - Titolo	Bagni Ambulatorio

LC - LOCALIZZAZIONE GEOGRAFICO-AMMINISTRATIVA

PVC - LOCALIZZAZIONE GEOGRAFICO-AMMINISTRATIVA ATTUALE

PVCS - Stato	Italia
PVCR - Regione	Toscana
PVCP - Provincia	FI
PVCC - Comune	Firenze

LDC - COLLOCAZIONE SPECIFICA

UB - UBICAZIONE E DATI PATRIMONIALI

UBO - Ubicazione originaria	Sc
INV - INVENTARIO DI MUSEO O SOPRINTENDENZA	
INVN - Numero	Inventario disegni 18
INVD - Data	1995

DT - CRONOLOGIA

DTZ - CRONOLOGIA GENERICA

DTZG - Secolo sec. XX

DTS - CRONOLOGIA SPECIFICA

DTSI - Da 1914

DTSF - A 1914

DTM - Motivazione cronologia analisi stilistica

DTM - Motivazione cronologia documentazione

AU - DEFINIZIONE CULTURALE

AUT - AUTORE

AUTR - Riferimento all'intervento esecutore

AUTM - Motivazione dell'attribuzione analisi stilistica

AUTN - Nome scelto Brizzi Raffaello

AUTA - Dati anagrafici 1883/ 1946

AUTH - Sigla per citazione 00003614

MT - DATI TECNICI

MTC - Materia e tecnica carta/ matita nera

MIS - MISURE

MISU - Unità cm

MISA - Altezza 487

MISL - Larghezza 615

FRM - Formato rettangolare

CO - CONSERVAZIONE

STC - STATO DI CONSERVAZIONE

STCC - Stato di conservazione discreto

DA - DATI ANALITICI

DES - DESCRIZIONE

DESO - Indicazioni sull'oggetto Schizzo.

DESI - Codifica Iconclass 48 C 14 23: 48 C 14 25: 31 A 54 51: 25 D 41: 61 E (Montecatini Terme)

DESS - Indicazioni sul soggetto Architetture: Montecatini Terme: stabilimento termale.

ISR - ISCRIZIONI

ISRC - Classe di appartenenza documentaria

ISRS - Tecnica di scrittura a matita

ISRT - Tipo di caratteri	lettere capitali
ISRP - Posizione	in basso a sinistra
ISRI - Trascrizione	LOTTO A
ISR - ISCRIZIONI	
ISRC - Classe di appartenenza	documentaria
ISRS - Tecnica di scrittura	a matita
ISRT - Tipo di caratteri	corsivo
ISRP - Posizione	in basso al centro
ISRI - Trascrizione	Bagno ambulatorio
NSC - Notizie storico-critiche	Il disegno rappresenta una prima idea per uno stabilimento destinato alle cure idropiniche e balneoterapiche e delle visite mediche, idea che viene riproposta, meglio precisata e articolata, nei disegni inv. nn. 19 e 15. Questo foglio potrebbe essere contemporaneo a quelli inv. nn. 13, 16, 17 e 22, nei quali viene sviluppato un edificio a pianta centralizzata per la distribuzione dell'acqua termale, e questo spiegherebbe l'assenza di un ambiente destinato allo stesso scopo. A sinistra è visibile un veloce schizzo, e sul verso del foglio il tracciato per la costruzione di una prospettiva ed alcuni calcoli.
TU - CONDIZIONE GIURIDICA E VINCOLI	
CDG - CONDIZIONE GIURIDICA	
CDGG - Indicazione generica	proprietà persona giuridica senza scopo di lucro
DO - FONTI E DOCUMENTI DI RIFERIMENTO	
FTA - DOCUMENTAZIONE FOTOGRAFICA	
FTAX - Genere	documentazione allegata
FTAP - Tipo	fotografia b/n
FTAN - Codice identificativo	SBAS FI 465121
FTA - DOCUMENTAZIONE FOTOGRAFICA	
FTAX - Genere	documentazione allegata
FTAP - Tipo	fotografia b/n
FNT - FONTI E DOCUMENTI	
FNTP - Tipo	registro inventariale
FNTA - Autore	Belli G., Morozzi R.
FNTD - Data	1995
AD - ACCESSO AI DATI	
ADS - SPECIFICHE DI ACCESSO AI DATI	
ADSP - Profilo di accesso	3
ADSM - Motivazione	scheda di bene non adeguatamente sorvegliabile
CM - COMPILAZIONE	
CMP - COMPILAZIONE	
CMPD - Data	1998
CMPN - Nome	Belli G.
FUR - Funzionario responsabile	Damiani G.

RVM - TRASCRIZIONE PER INFORMATIZZAZIONE**RVMD - Data**

2010

RVMN - Nome

Barsottelli L.

AN - ANNOTAZIONI