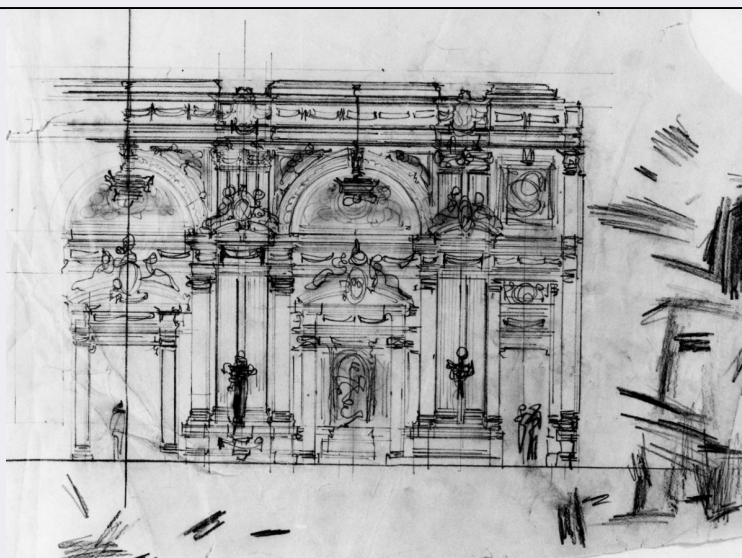


# SCHEDA



## CD - CODICI

TSK - Tipo Scheda D

LIR - Livello ricerca C

### NCT - CODICE UNIVOCO

NCTR - Codice regione 09

NCTN - Numero catalogo generale 00344213

ESC - Ente schedatore S156

ECP - Ente competente S156

## RV - RELAZIONI

### RVE - STRUTTURA COMPLESSA

RVEL - Livello 15

RVER - Codice bene radice 0900344213

## OG - OGGETTO

### OGT - OGGETTO

OGTD - Definizione disegno architettonico

OGTN - Denominazione /dedicazione schizzo

### SGT - SOGGETTO

SGTI - Identificazione stabilimento termale: sezione trasversale parziale di uno degli ambienti interni

## LC - LOCALIZZAZIONE GEOGRAFICO-AMMINISTRATIVA

### PVC - LOCALIZZAZIONE GEOGRAFICO-AMMINISTRATIVA ATTUALE

PVCS - Stato Italia

PVCR - Regione Toscana

PVCP - Provincia FI

PVCC - Comune Firenze

### LDC - COLLOCAZIONE SPECIFICA

## UB - UBICAZIONE E DATI PATRIMONIALI

<b>UBO - Ubicazione originaria</b>	SC
<b>INV - INVENTARIO DI MUSEO O SOPRINTENDENZA</b>	
<b>INVN - Numero</b>	Inventario disegni 10
<b>INVD - Data</b>	1995
<b>DT - CRONOLOGIA</b>	
<b>DTZ - CRONOLOGIA GENERICA</b>	
<b>DTZG - Secolo</b>	sec. XX
<b>DTS - CRONOLOGIA SPECIFICA</b>	
<b>DTSI - Da</b>	1924
<b>DTSF - A</b>	1924
<b>DTM - Motivazione cronologia</b>	analisi stilistica
<b>DTM - Motivazione cronologia</b>	contesto
<b>AU - DEFINIZIONE CULTURALE</b>	
<b>AUT - AUTORE</b>	
<b>AUTR - Riferimento all'intervento</b>	esecutore
<b>AUTM - Motivazione dell'attribuzione</b>	analisi stilistica
<b>AUTN - Nome scelto</b>	Guerrera Alessandro
<b>AUTA - Dati anagrafici</b>	1901/ 1979
<b>AUTH - Sigla per citazione</b>	00003617
<b>MT - DATI TECNICI</b>	
<b>MTC - Materia e tecnica</b>	carta/ matita nera
<b>MIS - MISURE</b>	
<b>MISU - Unità</b>	mm
<b>MISA - Altezza</b>	442
<b>MISL - Larghezza</b>	485
<b>FRM - Formato</b>	rettangolare
<b>CO - CONSERVAZIONE</b>	
<b>STC - STATO DI CONSERVAZIONE</b>	
<b>STCC - Stato di conservazione</b>	mediocre
<b>STCS - Indicazioni specifiche</b>	una estesa mancanza in alto a destra; alcune lacerazioni
<b>DA - DATI ANALITICI</b>	
<b>DES - DESCRIZIONE</b>	
<b>DESO - Indicazioni sull'oggetto</b>	Carta burro.
<b>DESI - Codifica Iconclass</b>	48 C 14 24: 31 A 54 51: 25 D 41
<b>DESS - Indicazioni sul soggetto</b>	Architetture: stabilimento termale.
<b>NSC - Notizie storico-critiche</b>	Lo schizzo rappresenta forse una variante della sezione inv. n. 11, modificata nella forma della copertura (la volta qui è sostituita da un soffitto piano) e nella partizione architettonica della parete. Ulteriori varianti per questo ambiente si riconoscono nel disegno inv. n. 4 e in

quello inv. n. 9. Sulla destra e nella parte bassa del foglio molte affilature di matita. La qualità del tratto permette di attribuire il disegno alla mano di Alessandro Guerrera.

## **TU - CONDIZIONE GIURIDICA E VINCOLI**

### **CDG - CONDIZIONE GIURIDICA**

**CDGG - Indicazione  
generica**

proprietà persona giuridica senza scopo di lucro

## **DO - FONTI E DOCUMENTI DI RIFERIMENTO**

### **FTA - DOCUMENTAZIONE FOTOGRAFICA**

**FTAX - Genere**

documentazione allegata

**FTAP - Tipo**

fotografia b/n

**FTAN - Codice identificativo**

SBAS FI 465179

### **FNT - FONTI E DOCUMENTI**

**FNTP - Tipo**

registro inventariale

**FNTA - Autore**

Belli G., Morozzi R.

**FNTD - Data**

1995

## **AD - ACCESSO AI DATI**

### **ADS - SPECIFICHE DI ACCESSO AI DATI**

**ADSP - Profilo di accesso**

3

**ADSM - Motivazione**

scheda di bene non adeguatamente sorvegliabile

## **CM - COMPILAZIONE**

### **CMP - COMPILAZIONE**

**CMPD - Data**

1998

**CMPN - Nome**

Belli G.

**FUR - Funzionario  
responsabile**

Damiani G.

### **RVM - TRASCRIZIONE PER INFORMATIZZAZIONE**

**RVMD - Data**

2010

**RVMN - Nome**

Barsottelli L.

## **AN - ANNOTAZIONI**