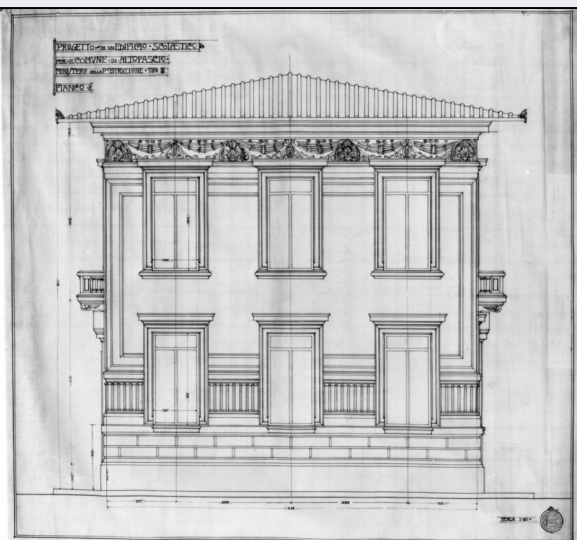


SCHEDA



CD - CODICI

TSK - Tipo Scheda	D
LIR - Livello ricerca	C
NCT - CODICE UNIVOCO	
NCTR - Codice regione	09
NCTN - Numero catalogo generale	00344214
ESC - Ente schedatore	S156
ECP - Ente competente	S156

RV - RELAZIONI

RVE - STRUTTURA COMPLESSA

RVEL - Livello	0
RVER - Codice bene radice	0900344214

OG - OGGETTO

OGT - OGGETTO

OGTD - Definizione	disegno architettonico
OGTV - Identificazione	serie
OGTN - Denominazione /dedicazione	Progetto di un edificio scolastico per il Comune di Altopascio

QNT - QUANTITA'

QNTN - Numero	34
---------------	----

SGT - SOGGETTO

SGTI - Identificazione	scuole comunali di Altopascio
------------------------	-------------------------------

LC - LOCALIZZAZIONE GEOGRAFICO-AMMINISTRATIVA

PVC - LOCALIZZAZIONE GEOGRAFICO-AMMINISTRATIVA ATTUALE

PVCS - Stato	Italia
PVCR - Regione	Toscana
PVCP - Provincia	FI
PVCC - Comune	Firenze

LDC - COLLOCAZIONE SPECIFICA	
UB - UBICAZIONE E DATI PATRIMONIALI	
UBO - Ubicazione originaria	SC
INV - INVENTARIO DI MUSEO O SOPRINTENDENZA	
INVN - Numero	Inventario disegni 35-50
INVD - Data	1995
INV - INVENTARIO DI MUSEO O SOPRINTENDENZA	
INVN - Numero	Inventario disegni 185-202
INVD - Data	1995
RO - RAPPORTO	
ROF - RAPPORTO OPERA FINALE/ORIGINALE	
ROFF - Stadio opera	disegno preparatorio
ROFO - Opera finale /originale	edificio scolastico
ROFS - Soggetto opera finale/originale	scuola media G. Ungaretti
ROFA - Autore opera finale /originale	Brizzi Raffello
ROFD - Datazione opera finale/originale	sec. XX/ primo quarto
ROFC - Collocazione opera finale/originale	LU/ Altopascio/ piazza Gramsci, 7
DT - CRONOLOGIA	
DTZ - CRONOLOGIA GENERICA	
DTZG - Secolo	sec. XX
DTS - CRONOLOGIA SPECIFICA	
DTSI - Da	1912
DTSV - Validità	ca
DTSF - A	1912
DTSL - Validità	ca
DTM - Motivazione cronologia	data
AU - DEFINIZIONE CULTURALE	
AUT - AUTORE	
AUTS - Riferimento all'autore	e aiuti
AUTR - Riferimento all'intervento	esecutore
AUTM - Motivazione dell'attribuzione	firma
AUTM - Motivazione dell'attribuzione	iscrizione
AUTM - Motivazione dell'attribuzione	analisi stilistica
AUTN - Nome scelto	Brizzi Raffaello

AUTA - Dati anagrafici	1883/ 1946
AUTH - Sigla per citazione	00003614
CMM - COMMITTENZA	
CMMN - Nome	Comune di Altopascio
CMMD - Data	1912 ca.
CMMF - Fonte	iscrizione
MT - DATI TECNICI	
MTC - Materia e tecnica	vari
MIS - MISURE	
MISU - Unità	cm
MISR - Mancanza	MNR
FRM - Formato	rettangolare
CO - CONSERVAZIONE	
STC - STATO DI CONSERVAZIONE	
STCC - Stato di conservazione	NR (recupero pregresso)
STCS - Indicazioni specifiche	vari
DA - DATI ANALITICI	
DES - DESCRIZIONE	
DESO - Indicazioni sull'oggetto	n.p.
DESI - Codifica Iconclass	48 C 14 21: 61 F (scuole comunali): 61 E (Altopascio)
DESS - Indicazioni sul soggetto	Architetture: Altopascio: scuole comunali.
	Nella serie sono contenuti 3 gruppi distinti di elaborati, corrispondenti ad altrettanti fasi del progetto. Il primo gruppo (inv. nn.188-195) comprende piante, sezioni e prospetti in scala 1:100, oltre a due particolari di una porta e di una finestra in scala 1:10. Di queste tavole, tutte firmate da Raffaello Brizzi e datate da Firenze il 3 dicembre 1912, esistono solo le copie cianografiche, corredate in tre casi anche dai lucidi originali. Si tratta probabilmente del progetto di massima approvato dal consiglio comunale di Altopascio nell'adunanza dell' 8 novembre 1913. Lo stesso sindaco aveva disposto di fare elaborare il progetto a Brizzi, coadiuvato dall'ingnere Luigi Righetti, sulla base di due delibere comunali del 12 e del 30 settembre 1911, con le quali si sceglieva il terreno su cui costruire l'edificio e si fissavano le dimensioni della scuola, che doveva consistere in un fabbricato con 4 aule con forme al progetto-tipo del Ministero della Pubblica Istruzione; nelle intestazioni delle tavole si fa infatti riferimento a questo edificio come al "tipo III (4 aule)" (Archivio Storico del Comune di Altopascio, Protocollo delle deliberazioni del Consiglio Comunale, 1911-1913, pp. 29, 37-38, 192-193). La data in calce a questi disegni fa supporre che il secondo gruppo di tavole (inv. nn. 196-202), privo di indicazioni cronologiche ma sicuramente posteriore, risalga al più presto al 1913. Qui sono compresi, con qualche variante rispetto al gruppo precedente, i lucidi delle piante e dei prospetti della scuola, questa volta raffigurati rispettivamente in scala 1:50 e 1:20; tutti sono contrassegnati dal timbro accademico di Raffello Brizzi, che in questo periodo svolgeva attività di

NSC - Notizie storico-critiche

insegnamento presso l'Accademia delle Belle Arti di Firenze. Potrebbe trattarsi di disegni già pensati per un impiego esecutivo, come lascia supporre l'accuratezza con cui sono indicati molti dettagli; una sorta di abaco degli infissi occupa un'intera tavola, e nel prospetto della facciata di ingresso compare una serie di lettere racchiuse entro circoletti che rimandano ad altrettanti particolari in scala di dettaglio. E' possibile che questi rimandi siano stati aggiunti sulla tavola in un secondo momento, perchè i dettagli al vero a cui si riferiscono, che formano il terzo gruppo di disegni di cui è formata la serie (inv. nn. 35-50), sembrano eseguiti in un momento posteriore. L'uso di questi disegni è infatti senz'altro pensato per il cantiere e per la definizione esecutiva dei particolari della facciata. Secondo la consuetudine di Brizzi, i particolari architettonici vengono raffigurati al vero su carta burro con matita nera morbida o carboncino, segnando linee di riferimento o di sezione con matite colorate; quasi sempre si indica la posizione del vivo del muro, e spesso si disegna direttamente sul prospetto la sezione di cornici e modanature. Questi fogli venivano con ogni probabilità riprodotti direttamente mediante eliografia o cianografia, per essere usati in cantiere, oppure replicati ridisegnandoli in trasparenza; per questo motivo su alcuni di questi fogli è apposta la dicitura "copia", e su altri quella "copiato". In ogni caso questo gruppo deve essere datato anteriormente al 27 maggio 1914; in quella data, infatti, il consiglio comunale di Altopascio approva una seconda versione del progetto, comprendente una palestra, che era stata in precedenza richiesta dal sindaco agli stessi Brizzi e Righetti. L'iter del progetto subirà poi un sostanziale rallentamento a causa della guerra, tanto che la prima parte del terreno necessario alla costruzione sarà acquistato nel luglio 1918; la scuola sarà poi realizzata secondo un disegno in gran parte diverso dal progetto originale, aumentando considerevolmente il volume complessivo dell'edificio ma semplificandone in maniera drastica l'ornato (ASCA, Deliberazioni del Consiglio Comunale, 1914-1919, pp. 42-43, 65, 80-81, 97-98, 100, 121, 143-144, 189-190). Continua a OSS.

TU - CONDIZIONE GIURIDICA E VINCOLI**CDG - CONDIZIONE GIURIDICA****CDGG - Indicazione
generica**

proprietà persona giuridica senza scopo di lucro

DO - FONTI E DOCUMENTI DI RIFERIMENTO**FTA - DOCUMENTAZIONE FOTOGRAFICA****FTAX - Genere**

documentazione allegata

FTAP - Tipo

fotografia b/n

FTAN - Codice identificativo

SBAS FI 505248

FNT - FONTI E DOCUMENTI**FNTP - Tipo**

atto amministrativo

FNTD - Data

1911-1913

FNT - FONTI E DOCUMENTI**FNTP - Tipo**

atto amministrativo

FNTD - Data

1914-1919

FNT - FONTI E DOCUMENTI**FNTP - Tipo**

registro inventariale

FNTA - Autore

Belli G., Morozzi R.

FNTD - Data	1995
BIB - BIBLIOGRAFIA	
BIBX - Genere	bibliografia di confronto
BIBA - Autore	Cresti C.
BIBD - Anno di edizione	1984
BIBH - Sigla per citazione	00002737
BIBN - V., pp., nn.	pp. 176-178
BIBI - V., tavv., figg.	ff. 141-143
BIB - BIBLIOGRAFIA	
BIBX - Genere	bibliografia di confronto
BIBA - Autore	Bonafede M. E.
BIBD - Anno di edizione	1993
BIBH - Sigla per citazione	00002755
BIBN - V., pp., nn.	pp. 80-83
BIBI - V., tavv., figg.	0
BIB - BIBLIOGRAFIA	
BIBX - Genere	bibliografia di confronto
BIBA - Autore	Edilizia Toscana
BIBD - Anno di edizione	1994
BIBH - Sigla per citazione	00002758
BIBN - V., pp., nn.	pp- 88-89, 215-216
BIBI - V., tavv., figg.	0
BIB - BIBLIOGRAFIA	
BIBX - Genere	bibliografia specifica
BIBA - Autore	Guida archivi
BIBD - Anno di edizione	1996
BIBH - Sigla per citazione	00002756
BIBN - V., pp., nn.	pp. 131-133
BIBI - V., tavv., figg.	0
AD - ACCESSO AI DATI	
ADS - SPECIFICHE DI ACCESSO AI DATI	
ADSP - Profilo di accesso	3
ADSM - Motivazione	scheda di bene non adeguatamente sorvegliabile
CM - COMPILAZIONE	
CMP - COMPILAZIONE	
CMPD - Data	1998
CMPN - Nome	Belli G.
FUR - Funzionario responsabile	Damiani G.
RVM - TRASCRIZIONE PER INFORMATIZZAZIONE	
RVMD - Data	2010
RVMN - Nome	Barsottelli L.
AN - ANNOTAZIONI	

