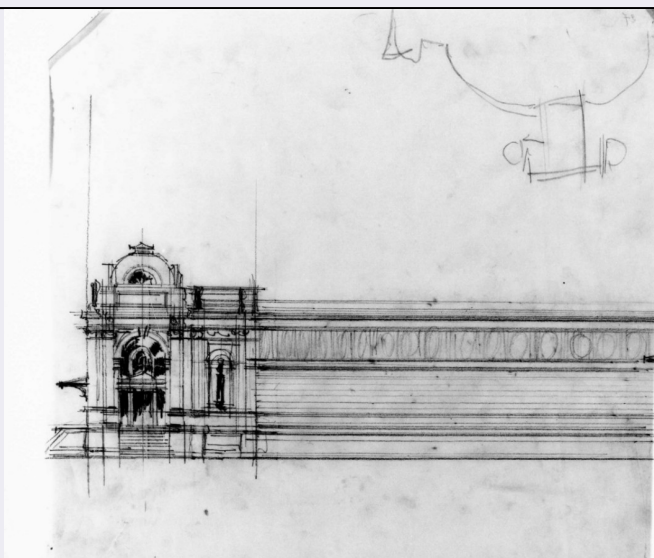


SCHEDA



CD - CODICI

TSK - Tipo Scheda	D
LIR - Livello ricerca	C
NCT - CODICE UNIVOCO	
NCTR - Codice regione	09
NCTN - Numero catalogo generale	00344213
ESC - Ente schedatore	S156
ECP - Ente competente	S156

RV - RELAZIONI

RVE - STRUTTURA COMPLESSA	
RVEL - Livello	12
RVER - Codice bene radice	0900344213

OG - OGGETTO

OGT - OGGETTO	
OGTD - Definizione	disegno architettonico
OGTN - Denominazione /dedicazione	schizzo

SGT - SOGGETTO

SGTI - Identificazione	stabilimento termale: prospetto laterale parziale
------------------------	---

LC - LOCALIZZAZIONE GEOGRAFICO-AMMINISTRATIVA

PVC - LOCALIZZAZIONE GEOGRAFICO-AMMINISTRATIVA ATTUALE

PVCS - Stato	Italia
PVCR - Regione	Toscana
PVCP - Provincia	FI
PVCC - Comune	Firenze

LDC - COLLOCAZIONE SPECIFICA

UB - UBICAZIONE E DATI PATRIMONIALI

UBO - Ubicazione originaria	SC
INV - INVENTARIO DI MUSEO O SOPRINTENDENZA	
INVN - Numero	Inventario disegni 27
INVD - Data	1995
DT - CRONOLOGIA	
DTZ - CRONOLOGIA GENERICA	
DTZG - Secolo	sec. XX
DTS - CRONOLOGIA SPECIFICA	
DTSI - Da	1924
DTSF - A	1924
DTM - Motivazione cronologia	analisi stilistica
DTM - Motivazione cronologia	contesto
AU - DEFINIZIONE CULTURALE	
AUT - AUTORE	
AUTR - Riferimento all'intervento	esecutore
AUTM - Motivazione dell'attribuzione	analisi stilistica
AUTN - Nome scelto	Guerrera Alessandro
AUTA - Dati anagrafici	1901/ 1979
AUTH - Sigla per citazione	00003617
MT - DATI TECNICI	
MTC - Materia e tecnica	carta/ matita nera
MIS - MISURE	
MISU - Unità	mm
MISA - Altezza	315
MISL - Larghezza	335
FRM - Formato	rettangolare
CO - CONSERVAZIONE	
STC - STATO DI CONSERVAZIONE	
STCC - Stato di conservazione	discreto
DA - DATI ANALITICI	
DES - DESCRIZIONE	
DESO - Indicazioni sull'oggetto	Carta burro.
DESI - Codifica Iconclass	48 C 14 25: 31 A 54 51: 25 D 41
DESS - Indicazioni sul soggetto	Architetture: stabilimento termale.
	Si tratta di un prospetto laterale del complesso correlato con l'alzato frontale del foglio inv. n. 23, dove compaiono le stesse piccole cupole forate da finestre semicircolari che si osservano anche qui. Il disegno non corrisponde però completamente alla pianta inv. n. 32, che appartiene alla stessa versione del progetto; per questo motivo il foglio potrebbe costituire una ulteriore proposta poi modificata o

NSC - Notizie storico-critiche	abbandonata. Questa tavola era chiaramente unita con quella inv. n. 26 attraverso un altro foglio oggi perduto, in modo da rappresentare l'intera estensione del prospetto. In alto a destra un veloce schizzo della pianta dello stabilimento. La qualità del tratto e la presenza delle tipiche ombre profonde permettono di attribuire il disegno alla mano di Alessandro Guerrera.
TU - CONDIZIONE GIURIDICA E VINCOLI	
CDG - CONDIZIONE GIURIDICA	
CDGG - Indicazione generica	proprietà persona giuridica senza scopo di lucro
DO - FONTI E DOCUMENTI DI RIFERIMENTO	
FTA - DOCUMENTAZIONE FOTOGRAFICA	
FTAX - Genere	documentazione allegata
FTAP - Tipo	fotografia b/n
FTAN - Codice identificativo	SBAS FI 465507
FNT - FONTI E DOCUMENTI	
FNTP - Tipo	registro inventariale
FNTA - Autore	Belli G., Morozzi R.
FNTD - Data	1995
AD - ACCESSO AI DATI	
ADS - SPECIFICHE DI ACCESSO AI DATI	
ADSP - Profilo di accesso	3
ADSM - Motivazione	scheda di bene non adeguatamente sorvegliabile
CM - COMPILAZIONE	
CMP - COMPILAZIONE	
CMPD - Data	1998
CMPN - Nome	Belli G.
FUR - Funzionario responsabile	Damiani G.
RVM - TRASCRIZIONE PER INFORMATIZZAZIONE	
RVMD - Data	2010
RVMN - Nome	Barsottelli L.
AN - ANNOTAZIONI	