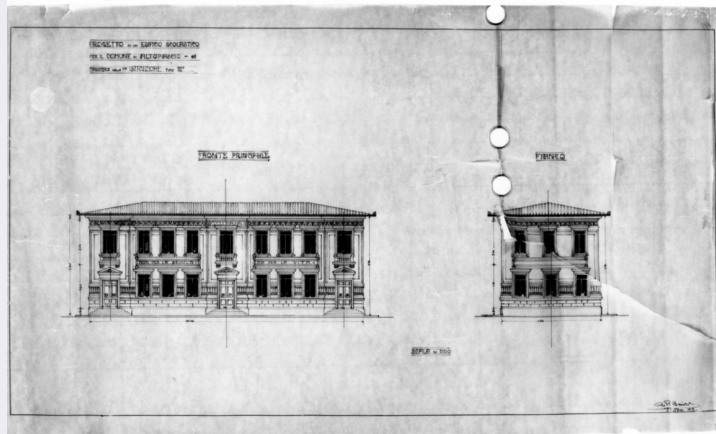


SCHEDA



CD - CODICI

TSK - Tipo Scheda	D
LIR - Livello ricerca	C
NCT - CODICE UNIVOCO	
NCTR - Codice regione	09
NCTN - Numero catalogo generale	00344214
ESC - Ente schedatore	S156
ECP - Ente competente	S156

RV - RELAZIONI

RVE - STRUTTURA COMPLESSA

RVEL - Livello	4
RVER - Codice bene radice	0900344214

OG - OGGETTO

OGT - OGGETTO

OGTD - Definizione	disegno architettonico
OGTN - Denominazione /dedicazione	lucido

SGT - SOGGETTO

SGTI - Identificazione	scuole comunali di Altopascio: prospetti in scala 1:100 delle facciate d'ingresso e laterale
------------------------	--

LC - LOCALIZZAZIONE GEOGRAFICO-AMMINISTRATIVA

PVC - LOCALIZZAZIONE GEOGRAFICO-AMMINISTRATIVA ATTUALE

PVCS - Stato	Italia
PVCR - Regione	Toscana
PVCP - Provincia	FI
PVCC - Comune	Firenze

LDC - COLLOCAZIONE SPECIFICA

UB - UBICAZIONE E DATI PATRIMONIALI

UBO - Ubicazione originaria	SC
INV - INVENTARIO DI MUSEO O SOPRINTENDENZA	
INVN - Numero	Inventario disegni 188
INVD - Data	1995
RO - RAPPORTO	
ROF - RAPPORTO OPERA FINALE/ORIGINALE	
ROFF - Stadio opera	disegno preparatorio
ROFO - Opera finale /originale	edificio scolastico
ROFS - Soggetto opera finale/originale	scuola media G. Ungaretti
ROFA - Autore opera finale /originale	Brizzi Raffello
ROFD - Datazione opera finale/originale	sec. XX/ primo quarto
ROFC - Collocazione opera finale/originale	LU/ Altopascio/ piazza Gramsci, 7
DT - CRONOLOGIA	
DTZ - CRONOLOGIA GENERICA	
DTZG - Secolo	sec. XX
DTS - CRONOLOGIA SPECIFICA	
DTSI - Da	1912/12/03
DTSF - A	1912/12/03
DTM - Motivazione cronologia	data
AU - DEFINIZIONE CULTURALE	
AUT - AUTORE	
AUTS - Riferimento all'autore	e aiuti
AUTR - Riferimento all'intervento	esecutore
AUTM - Motivazione dell'attribuzione	firma
AUTN - Nome scelto	Brizzi Raffaello
AUTA - Dati anagrafici	1883/ 1946
AUTH - Sigla per citazione	00003614
CMM - COMMITTENZA	
CMMN - Nome	Comune di Altopascio
CMMD - Data	1912 ca.
CMMF - Fonte	iscrizione
MT - DATI TECNICI	
MTC - Materia e tecnica	carta da lucido/ inchiostro di china
MIS - MISURE	
MISU - Unità	mm
MISA - Altezza	487

MISL - Larghezza	847
FRM - Formato	rettangolare
CO - CONSERVAZIONE	
STC - STATO DI CONSERVAZIONE	
STCC - Stato di conservazione	cattivo
STCS - Indicazioni specifiche	il supporto è molto fragile
DA - DATI ANALITICI	
DES - DESCRIZIONE	
DESO - Indicazioni sull'oggetto	n.p.
DESI - Codifica Iconclass	48 C 14 25: 61 F (scuole comunali): 61 E (Altopascio)
DESS - Indicazioni sul soggetto	Architetture: Altopascio: scuole comunali.
ISR - ISCRIZIONI	
ISRC - Classe di appartenenza	documentaria
ISRS - Tecnica di scrittura	a china
ISRT - Tipo di caratteri	lettere capitali
ISRP - Posizione	in alto a sinistra
ISRI - Trascrizione	PROGETTO DI UN EDIFICIO SCOLASTICO / PER IL COMUNE DI ALTOPASCIO/ MINISTERO DELLA P[UBBLIC]A ISTRUZIONE TIPO III°
ISR - ISCRIZIONI	
ISRC - Classe di appartenenza	documentaria
ISRS - Tecnica di scrittura	a china
ISRT - Tipo di caratteri	lettere capitali
ISRP - Posizione	in basso
ISRI - Trascrizione	SCALA DA 1:100
ISR - ISCRIZIONI	
ISRC - Classe di appartenenza	documentaria
ISRS - Tecnica di scrittura	a china
ISRT - Tipo di caratteri	corsivo
ISRP - Posizione	in basso a destra
ISRI - Trascrizione	Arc. R. Brizzi/ F[irenze] 2 Dic. 1912
NSC - Notizie storico-critiche	Il foglio fa parte di un gruppo di tavole (inv. nn. 188-195), esistenti in questa serie sotto forma di lucidi e/o di copie cianografiche, che descrivono l'edificio scolastico in scala 1:100 (oltre ad un particolare in scala 1:10). La versione del progetto disegnata in queste tavole, tutte firmate da Raffaello Brizzi e datate da Firenze il 3 dicembre 1912, ricalca fedelmente quella del secondo gruppo di piante, alzati e sezioni contenuto nella serie (inv. nn. 196-202), che si differenzia da questo solo per la scala diversa. La calligrafia usata per le scritte non sembra appartenere a Brizzi; per questo motivo si può supporre che

l'esecuzione di questi disegni sia stata condotta con l'aiuto di qualche collaboratore. Il foglio inv. n. 191 costituisce la riproduzione cianografica di questo lucido.

TU - CONDIZIONE GIURIDICA E VINCOLI

CDG - CONDIZIONE GIURIDICA

CDGG - Indicazione generica

proprietà persona giuridica senza scopo di lucro

DO - FONTI E DOCUMENTI DI RIFERIMENTO

FTA - DOCUMENTAZIONE FOTOGRAFICA

FTAX - Genere

documentazione allegata

FTAP - Tipo

fotografia b/n

FTAN - Codice identificativo

SBAS FI 505238

FNT - FONTI E DOCUMENTI

FNTP - Tipo

registro inventariale

FNTA - Autore

Belli G., Morozzi R.

FNTD - Data

1995

AD - ACCESSO AI DATI

ADS - SPECIFICHE DI ACCESSO AI DATI

ADSP - Profilo di accesso

3

ADSM - Motivazione

scheda di bene non adeguatamente sorvegliabile

CM - COMPILAZIONE

CMP - COMPILAZIONE

CMPD - Data

1998

CMPN - Nome

Belli G.

FUR - Funzionario responsabile

Damiani G.

RVM - TRASCRIZIONE PER INFORMATIZZAZIONE

RVMD - Data

2010

RVMN - Nome

Barsottelli L.

AN - ANNOTAZIONI