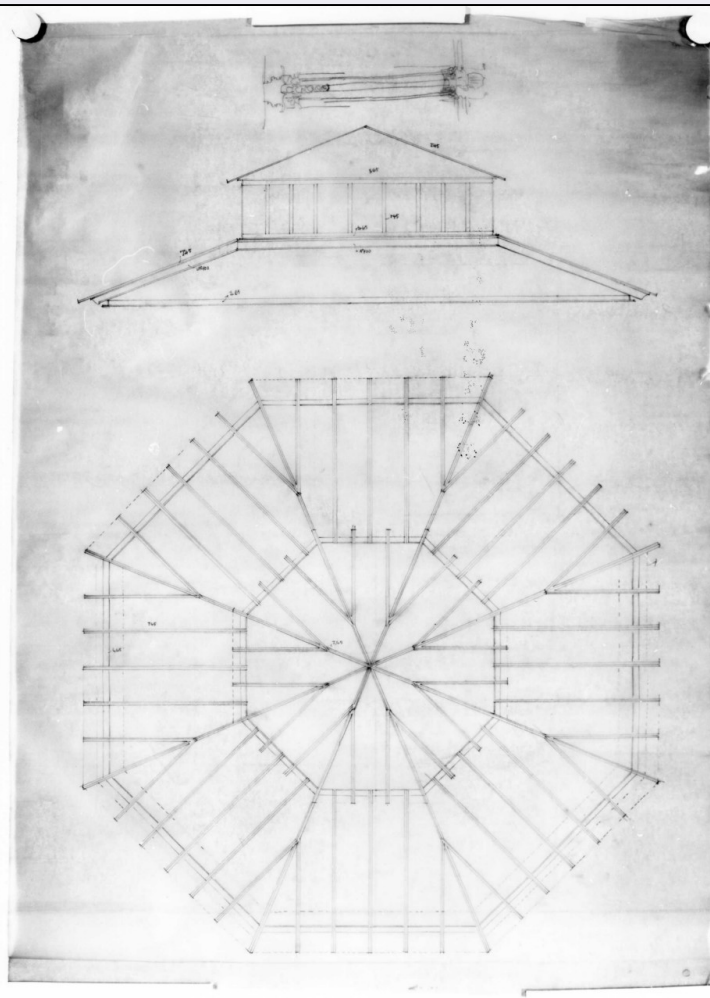


# SCHEDA



## CD - CODICI

TSK - Tipo Scheda	D
LIR - Livello ricerca	C
NCT - CODICE UNIVOCO	
NCTR - Codice regione	09
NCTN - Numero catalogo generale	00344215
ESC - Ente schedatore	S156
ECP - Ente competente	S156

## RV - RELAZIONI

### RVE - STRUTTURA COMPLESSA

RVEL - Livello	13
RVER - Codice bene radice	0900344215

## OG - OGGETTO

### OGT - OGGETTO

OGTD - Definizione	disegno architettonico
OGTN - Denominazione /dedicazione	spolvero

### SGT - SOGGETTO

sede del Banco di Roma a Lucca: sezione e pianta del lucernario a

SGTI - Identificazione		cpoertura del salone delle operazioni
LC - LOCALIZZAZIONE GEOGRAFICO-AMMINISTRATIVA		
PVC - LOCALIZZAZIONE GEOGRAFICO-AMMINISTRATIVA ATTUALE		
PVCS - Stato	Italia	
PVCR - Regione	Toscana	
PVCP - Provincia	FI	
PVCC - Comune	Firenze	
LDC - COLLOCAZIONE SPECIFICA		
UB - UBICAZIONE E DATI PATRIMONIALI		
UBO - Ubicazione originaria	SC	
INV - INVENTARIO DI MUSEO O SOPRINTENDENZA		
INVN - Numero	Inventario disegni 166	
INVD - Data	1995	
RO - RAPPORTO		
ROF - RAPPORTO OPERA FINALE/ORIGINALE		
ROFF - Stadio opera	disegno preparatorio	
ROFO - Opera finale /originale	sede del Banco di Roma	
ROFA - Autore opera finale /originale	Brizzi Raffaello	
ROFD - Datazione opera finale/originale	1914 ca.	
ROFC - Collocazione opera finale/originale	LU/ Lucca/ via Vittorio Veneto, 5	
DT - CRONOLOGIA		
DTZ - CRONOLOGIA GENERICA		
DTZG - Secolo	sec. XX	
DTS - CRONOLOGIA SPECIFICA		
DTSI - Da	1914	
DTSV - Validità	ca	
DTSF - A	1914	
DTSL - Validità	ca	
DTM - Motivazione cronologia	contesto	
AU - DEFINIZIONE CULTURALE		
AUT - AUTORE		
AUTS - Riferimento all'autore	e aiuti	
AUTR - Riferimento all'intervento	esecutore	
AUTM - Motivazione dell'attribuzione	analisi stilistica	
AUTN - Nome scelto	Brizzi Raffaello	
AUTA - Dati anagrafici	1883/ 1946	

<b>AUTH - Sigla per citazione</b>	00003614
<b>CMM - COMMITTENZA</b>	
<b>CMMN - Nome</b>	Banco di Roma
<b>CMMD - Data</b>	1914 ca.
<b>CMMF - Fonte</b>	iscrizione
<b>MT - DATI TECNICI</b>	
<b>MTC - Materia e tecnica</b>	carta/ matita nera
<b>MIS - MISURE</b>	
<b>MISU - Unità</b>	mm
<b>MISA - Altezza</b>	1082
<b>MISL - Larghezza</b>	785
<b>FRM - Formato</b>	rettangolare
<b>CO - CONSERVAZIONE</b>	
<b>STC - STATO DI CONSERVAZIONE</b>	
<b>STCC - Stato di conservazione</b>	mediocre
<b>DA - DATI ANALITICI</b>	
<b>DES - DESCRIZIONE</b>	
<b>DESO - Indicazioni sull'oggetto</b>	Carta burro.
<b>DESI - Codifica Iconclass</b>	48 C 14 23: 48 C 14 24: (skylight): 61 F (sede del Banco di Roma): 61 E (Lucca)
<b>DESS - Indicazioni sul soggetto</b>	Architetture: Lucca: sede del Banco di Roma.
<b>NSC - Notizie storico-critiche</b>	Nel foglio è studiata la struttura in acciaio del lucernario destinato a coprire la sala delle operazioni. Il carattere esecutivo di questa tavola è confermato dalle annotazioni riguardanti i tipi di profilati scelti per l'orditura. L'attribuzione di questo disegno a Brizzi è dubbia, data la sua estrema freddezza; sicuramente alla mano di Brizzi va invece riferito lo schizzo che si trova sul verso del foglio, e che riguarda una delle nervature decorate del velario. E' possibile che la struttura del lucernario sia stata pensata e disegnata da un progettista collaboratore di Brizzi, incaricato degli aspetti strutturali del lavoro.
<b>TU - CONDIZIONE GIURIDICA E VINCOLI</b>	
<b>CDG - CONDIZIONE GIURIDICA</b>	
<b>CDGG - Indicazione generica</b>	proprietà persona giuridica senza scopo di lucro
<b>DO - FONTI E DOCUMENTI DI RIFERIMENTO</b>	
<b>FTA - DOCUMENTAZIONE FOTOGRAFICA</b>	
<b>FTAX - Genere</b>	documentazione allegata
<b>FTAP - Tipo</b>	fotografia b/n
<b>FTAN - Codice identificativo</b>	SBAS FI 465568
<b>FNT - FONTI E DOCUMENTI</b>	
<b>FNTP - Tipo</b>	registro inventariale
<b>FNTA - Autore</b>	Belli G., Morozzi R.
<b>FNTD - Data</b>	1995

AD - ACCESSO AI DATI	
ADS - SPECIFICHE DI ACCESSO AI DATI	
ADSP - Profilo di accesso	3
ADSM - Motivazione	scheda di bene non adeguatamente sorvegliabile
CM - COMPILAZIONE	
CMP - COMPILAZIONE	
CMPD - Data	1998
CMPN - Nome	Belli G.
FUR - Funzionario responsabile	Damiani G.
RVM - TRASCRIZIONE PER INFORMATIZZAZIONE	
RVMD - Data	2010
RVMN - Nome	Barsottelli L.
AN - ANNOTAZIONI	