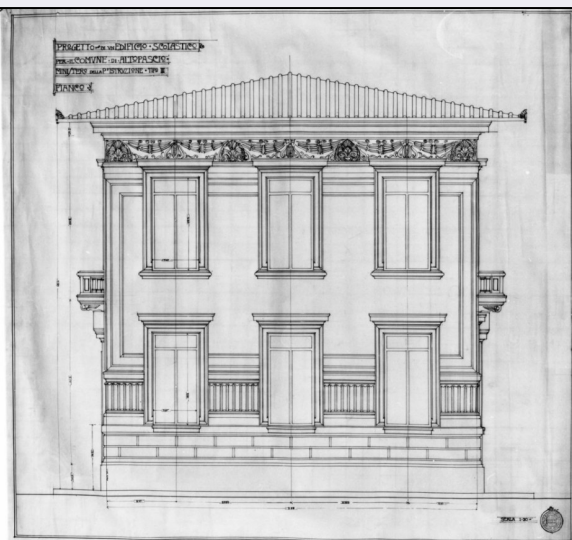


# SCHEDA



## CD - CODICI

TSK - Tipo Scheda D

LIR - Livello ricerca C

### NCT - CODICE UNIVOCO

NCTR - Codice regione 09

NCTN - Numero catalogo generale 00344214

ESC - Ente schedatore S156

ECP - Ente competente S156

## RV - RELAZIONI

### RVE - STRUTTURA COMPLESSA

RVEL - Livello 20

RVER - Codice bene radice 0900344214

## OG - OGGETTO

### OGT - OGGETTO

OGTD - Definizione disegno architettonico

### SGT - SOGGETTO

SGTI - Identificazione scuole comunali di Altopascio: dettaglio al vero dello zoccolo basamentale delle facciate

## LC - LOCALIZZAZIONE GEOGRAFICO-AMMINISTRATIVA

### PVC - LOCALIZZAZIONE GEOGRAFICO-AMMINISTRATIVA ATTUALE

PVCS - Stato Italia

PVCR - Regione Toscana

PVCP - Provincia FI

PVCC - Comune Firenze

### LDC - COLLOCAZIONE SPECIFICA

## UB - UBICAZIONE E DATI PATRIMONIALI

UBO - Ubicazione originaria SC

### INV - INVENTARIO DI MUSEO O SOPRINTENDENZA

|  |                                   |
|--|-----------------------------------|
| INVN - Numero                              | Inventario disegni 40             |
| INVD - Data                                | 1995                              |
| RO - RAPPORTO                              |                                   |
| ROF - RAPPORTO OPERA FINALE/ORIGINALE      |                                   |
| ROFF - Stadio opera                        | disegno preparatorio              |
| ROFO - Opera finale /originale             | edificio scolastico               |
| ROFS - Soggetto opera finale/originale     | scuola media G. Ungaretti         |
| ROFA - Autore opera finale /originale      | Brizzi Raffello                   |
| ROFD - Datazione opera finale/originale    | sec. XX/ primo quarto             |
| ROFC - Collocazione opera finale/originale | LU/ Altopascio/ piazza Gramsci, 7 |
| DT - CRONOLOGIA                            |                                   |
| DTZ - CRONOLOGIA GENERICA                  |                                   |
| DTZG - Secolo                              | sec. XX                           |
| DTS - CRONOLOGIA SPECIFICA                 |                                   |
| DTSI - Da                                  | 1912                              |
| DTSV - Validità                            | ca                                |
| DTSF - A                                   | 1912                              |
| DTSL - Validità                            | ca                                |
| DTM - Motivazione cronologia               | contesto                          |
| AU - DEFINIZIONE CULTURALE                 |                                   |
| AUT - AUTORE                               |                                   |
| AUTR - Riferimento all'intervento          | esecutore                         |
| AUTM - Motivazione dell'attribuzione       | analisi stilistica                |
| AUTN - Nome scelto                         | Brizzi Raffaello                  |
| AUTA - Dati anagrafici                     | 1883/ 1946                        |
| AUTH - Sigla per citazione                 | 00003614                          |
| CMM - COMMITTENZA                          |                                   |
| CMMN - Nome                                | Comune di Altopascio              |
| CMMD - Data                                | 1912 ca.                          |
| CMMF - Fonte                               | iscrizione                        |
| MT - DATI TECNICI                          |                                   |
| MTC - Materia e tecnica                    | carta/ matita rossa               |
| MTC - Materia e tecnica                    | carta/ matita azzurra             |
| MIS - MISURE                               |                                   |
| MISU - Unità                               | mm                                |
| MISA - Altezza                             | 1778                              |
| MISL - Larghezza                           | 710                               |

|  |   |
|--|---|
| <b>FRM - Formato</b>                         | rettangolare  |
| <b>CO - CONSERVAZIONE</b>                    |   |
| <b>STC - STATO DI CONSERVAZIONE</b>          |   |
| <b>STCC - Stato di conservazione</b>         | discreto  |
| <b>STCS - Indicazioni specifiche</b>         | piccole lacerazioni lungo i bordi   |
| <b>DA - DATI ANALITICI</b>                   |   |
| <b>DES - DESCRIZIONE</b>                     |   |
| <b>DESO - Indicazioni sull'oggetto</b>       | Carta burro.  |
| <b>DESI - Codifica Iconclass</b>             | 41 A 31: 48 C 16 8: 61 F (scuole comunali): 61 E (Altopascio)   |
| <b>DESS - Indicazioni sul soggetto</b>       | Architetture: Altopascio: scuole comunali.  |
| <b>ISR - ISCRIZIONI</b>                      |   |
| <b>ISRC - Classe di appartenenza</b>         | documentaria  |
| <b>ISRS - Tecnica di scrittura</b>           | a matita  |
| <b>ISRT - Tipo di caratteri</b>              | lettere capitali  |
| <b>ISRP - Posizione</b>                      | in basso a destra   |
| <b>ISRI - Trascrizione</b>                   | SCUOLE COMUNALI/ DI ALTOPASCIO/ DETTAGLIO F   |
| <b>ISR - ISCRIZIONI</b>                      |   |
| <b>ISRC - Classe di appartenenza</b>         | documentaria  |
| <b>ISRS - Tecnica di scrittura</b>           | a matita  |
| <b>ISRT - Tipo di caratteri</b>              | lettere capitali  |
| <b>ISRP - Posizione</b>                      | in basso a destra   |
| <b>ISRI - Trascrizione</b>                   | COPIATO   |
| <b>NSC - Notizie storico-critiche</b>        | Il foglio fa parte di un gruppo di tavole (inv. nn. 35-50, 185-187) nelle quali vengono descritti al vero alcuni dettagli delle facciate. Distinti ciascuno da una diversa lettera dell'alfabeto (a eccezione di rari casi in cui manca), i disegni si riferiscono alle parti che nel prospetto inv. n. 198 sono contrassegnate nello stesso modo. Per la presenza di queste marche questo gruppo può dunque ritenersi cronologicamente molto prossimo a prospetto precedente. La scala al vero, la presenza di riferimenti al rustico delle strutture murarie, lo stesso tipo di segno impiegato, estremamente chiaro e succinto, indicano che le tavole erano destinate ad un uso di cantiere; d'altra parte la scioltezza e lo stile del tratto, oltre alla calligrafia delle scritte, assegnano senza dubbio la loro esecuzione a Raffaello Brizzi. |
| <b>TU - CONDIZIONE GIURIDICA E VINCOLI</b>   |   |
| <b>CDG - CONDIZIONE GIURIDICA</b>            |   |
| <b>CDGG - Indicazione generica</b>           | proprietà persona giuridica senza scopo di lucro  |
| <b>DO - FONTI E DOCUMENTI DI RIFERIMENTO</b> |   |
| <b>FTA - DOCUMENTAZIONE FOTOGRAFICA</b>      |   |
| <b>FTAX - Genere</b>                         | documentazione allegata   |

|   |  |
|---|--|
| <b>FTAP - Tipo</b>                              | fotografia b/n                                 |
| <b>FTAN - Codice identificativo</b>             | SBAS FI 465600                                 |
| <b>FNT - FONTI E DOCUMENTI</b>                  |  |
| <b>FNTP - Tipo</b>                              | registro inventariale                          |
| <b>FNTA - Autore</b>                            | Belli G., Morozzi R.                           |
| <b>FNTD - Data</b>                              | 1995   |
| <b>AD - ACCESSO AI DATI</b>                     |  |
| <b>ADS - SPECIFICHE DI ACCESSO AI DATI</b>      |  |
| <b>ADSP - Profilo di accesso</b>                | 3  |
| <b>ADSM - Motivazione</b>                       | scheda di bene non adeguatamente sorvegliabile |
| <b>CM - COMPILAZIONE</b>                        |  |
| <b>CMP - COMPILAZIONE</b>                       |  |
| <b>CMPD - Data</b>                              | 1998   |
| <b>CMPN - Nome</b>                              | Belli G.                                       |
| <b>FUR - Funzionario responsabile</b>           | Damiani G.                                     |
| <b>RVM - TRASCRIZIONE PER INFORMATIZZAZIONE</b> |  |
| <b>RVMD - Data</b>                              | 2010   |
| <b>RVMN - Nome</b>                              | Barsottelli L.                                 |
| <b>AN - ANNOTAZIONI</b>                         |  |