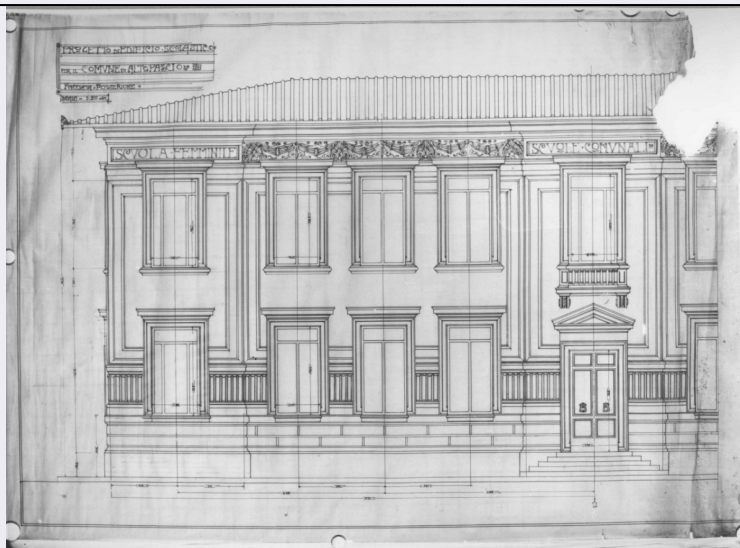


SCHEDA



CD - CODICI

| | |
|---------------------------------|----------|
| TSK - Tipo Scheda | D |
| LIR - Livello ricerca | C |
| NCT - CODICE UNIVOCO | |
| NCTR - Codice regione | 09 |
| NCTN - Numero catalogo generale | 00344214 |
| ESC - Ente schedatore | S156 |
| ECP - Ente competente | S156 |

RV - RELAZIONI

RVE - STRUTTURA COMPLESSA

| | |
|---------------------------|------------|
| RVEL - Livello | 13 |
| RVER - Codice bene radice | 0900344214 |

OG - OGGETTO

OGT - OGGETTO

| | |
|-----------------------------------|------------------------|
| OGTD - Definizione | disegno architettonico |
| OGTN - Denominazione /dedicazione | lucido |

SGT - SOGGETTO

| | |
|------------------------|---|
| SGTI - Identificazione | scuole comunali di Altopascio: prospetto parziale in scala 1:20 della facciata posteriore |
|------------------------|---|

LC - LOCALIZZAZIONE GEOGRAFICO-AMMINISTRATIVA

PVC - LOCALIZZAZIONE GEOGRAFICO-AMMINISTRATIVA ATTUALE

| | |
|------------------|---------|
| PVCS - Stato | Italia |
| PVCR - Regione | Toscana |
| PVCP - Provincia | FI |
| PVCC - Comune | Firenze |

LDC - COLLOCAZIONE SPECIFICA

UB - UBICAZIONE E DATI PATRIMONIALI

| | |
|--|-----------------------------------|
| UBO - Ubicazione originaria | SC |
| INV - INVENTARIO DI MUSEO O SOPRINTENDENZA | |
| INVN - Numero | Inventario disegni 199 |
| INVD - Data | 1995 |
| RO - RAPPORTO | |
| ROF - RAPPORTO OPERA FINALE/ORIGINALE | |
| ROFF - Stadio opera | disegno preparatorio |
| ROFO - Opera finale /originale | edificio scolastico |
| ROFS - Soggetto opera finale/originale | scuola media G. Ungaretti |
| ROFA - Autore opera finale /originale | Brizzi Raffello |
| ROFD - Datazione opera finale/originale | sec. XX/ primo quarto |
| ROFC - Collocazione opera finale/originale | LU/ Altopascio/ piazza Gramsci, 7 |
| DT - CRONOLOGIA | |
| DTZ - CRONOLOGIA GENERICA | |
| DTZG - Secolo | sec. XX |
| DTS - CRONOLOGIA SPECIFICA | |
| DTSI - Da | 1912 |
| DTSV - Validità | ca |
| DTSF - A | 1912 |
| DTSL - Validità | ca |
| DTM - Motivazione cronologia | contesto |
| AU - DEFINIZIONE CULTURALE | |
| AUT - AUTORE | |
| AUTR - Riferimento all'intervento | esecutore |
| AUTM - Motivazione dell'attribuzione | bollo |
| AUTN - Nome scelto | Brizzi Raffaello |
| AUTA - Dati anagrafici | 1883/ 1946 |
| AUTH - Sigla per citazione | 00003614 |
| CMM - COMMITTENZA | |
| CMMN - Nome | Comune di Altopascio |
| CMMD - Data | 1912 ca. |
| CMMF - Fonte | iscrizione |
| MT - DATI TECNICI | |
| MTC - Materia e tecnica | carta/ inchiostro di china |
| MIS - MISURE | |
| MISU - Unità | mm |
| MISA - Altezza | 860 |

| | |
|--|---|
| MISL - Larghezza | 1245 |
| FRM - Formato | rettangolare |
| CO - CONSERVAZIONE | |
| STC - STATO DI CONSERVAZIONE | |
| STCC - Stato di conservazione | mediocre |
| STCS - Indicazioni specifiche | un'estesa mancanza in alto a destra; lacerazioni lungo il bordo superiore e quello inferiore |
| DA - DATI ANALITICI | |
| DES - DESCRIZIONE | |
| DESO - Indicazioni sull'oggetto | Carta burro. |
| DESI - Codifica Iconclass | 48 C 14 25: 61 F (scuole comunali): 61 E (Altopascio) |
| DESS - Indicazioni sul soggetto | Architetture: Altopascio: scuole comunali. |
| ISR - ISCRIZIONI | |
| ISRC - Classe di appartenenza | documentaria |
| ISRS - Tecnica di scrittura | a china |
| ISRT - Tipo di caratteri | lettere capitali |
| ISRP - Posizione | in alto a sinistra |
| ISRI - Trascrizione | PROGETTO DI EDIFICIO SCOLASTICO/ PER IL COMUNE DI ALTOPASCIO/ FACCIATA POSTERIORE/ SCALA 1:20 |
| ISR - ISCRIZIONI | |
| ISRC - Classe di appartenenza | documentaria |
| ISRS - Tecnica di scrittura | a impressione |
| ISRT - Tipo di caratteri | lettere capitali |
| ISRP - Posizione | in basso a destra |
| ISRI - Trascrizione | PROF. RAFFAELLO BRIZZI BELLE ARTI/ FIRENZE |
| NSC - Notizie storico-critiche | Il foglio fa parte di un gruppo di tavole (inv. nn. 196-202), esistenti in questa serie sotto forma di lucidi e/o copie cianografiche, che descrivono l'edificio scolastico in scala 1:50 e 1:20. La versione del progetto disegnata in queste tavole, tutte contrassegnate dal timbro di Raffaello Brizzi, ricalca fedelmente quella di un altro grupo di piante, alzati e sezioni contenuto nella serie (inv. nn. 188-195), che si differenzia da questo solo per la scala diversa. Per questo motivo questo gruppo può ragionevolmente ritenersi pressochè coevo al precedente. Pur trattandosi di elaborati strettamente tecnici, l'accuratezza del segno, la scioltezza con cui sono eseguiti i particolari decorativi e la stessa calligrafia usata per le scritte sembrano assegnare l'esecuzione materiale delle tavole a Brizzi. |
| TU - CONDIZIONE GIURIDICA E VINCOLI | |
| CDG - CONDIZIONE GIURIDICA | |
| CDGG - Indicazione generica | proprietà persona giuridica senza scopo di lucro |
| DO - FONTI E DOCUMENTI DI RIFERIMENTO | |

| | |
|---|--|
| FTA - DOCUMENTAZIONE FOTOGRAFICA | |
| FTAX - Genere | documentazione allegata |
| FTAP - Tipo | fotografia b/n |
| FTAN - Codice identificativo | SBAS FI 468130 |
| FNT - FONTI E DOCUMENTI | |
| FNTP - Tipo | registro inventariale |
| FNTA - Autore | Belli G., Morozzi R. |
| FNTD - Data | 1995 |
| AD - ACCESSO AI DATI | |
| ADS - SPECIFICHE DI ACCESSO AI DATI | |
| ADSP - Profilo di accesso | 3 |
| ADSM - Motivazione | scheda di bene non adeguatamente sorvegliabile |
| CM - COMPILAZIONE | |
| CMP - COMPILAZIONE | |
| CMPD - Data | 1998 |
| CMPN - Nome | Belli G. |
| FUR - Funzionario responsabile | Damiani G. |
| RVM - TRASCRIZIONE PER INFORMATIZZAZIONE | |
| RVMD - Data | 2010 |
| RVMN - Nome | Barsottelli L. |
| AN - ANNOTAZIONI | |