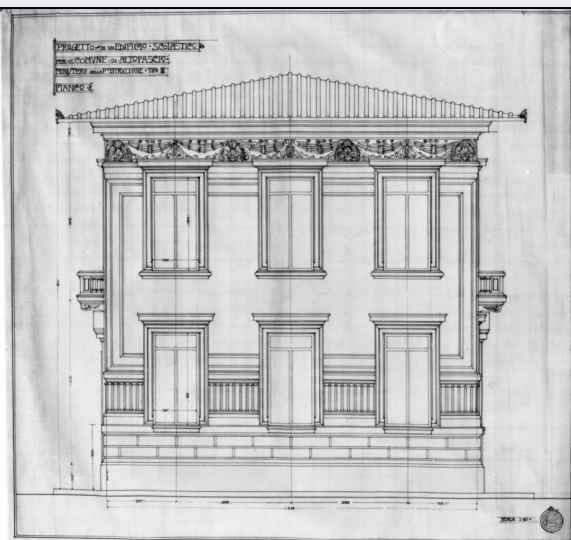


SCHEDA



CD - CODICI

TSK - Tipo Scheda D

LIR - Livello ricerca C

NCT - CODICE UNIVOCO

NCTR - Codice regione 09

NCTN - Numero catalogo generale 00344214

ESC - Ente schedatore S156

ECP - Ente competente S156

RV - RELAZIONI

RVE - STRUTTURA COMPLESSA

RVEL - Livello 14

RVER - Codice bene radice 0900344214

OG - OGGETTO

OGT - OGGETTO

OGTD - Definizione disegno architettonico

OGTN - Denominazione /dedicazione lucido

SGT - SOGGETTO

SGTI - Identificazione scuole comunali di Altopascio: prospetto parziale in scala 1:20 della facciata laterale

LC - LOCALIZZAZIONE GEOGRAFICO-AMMINISTRATIVA

PVC - LOCALIZZAZIONE GEOGRAFICO-AMMINISTRATIVA ATTUALE

PVCS - Stato Italia

PVCR - Regione Toscana

PVCP - Provincia FI

PVCC - Comune Firenze

LDC - COLLOCAZIONE SPECIFICA

UB - UBICAZIONE E DATI PATRIMONIALI

UBO - Ubicazione originaria	SC
INV - INVENTARIO DI MUSEO O SOPRINTENDENZA	
INVN - Numero	Inventario disegni 200
INVD - Data	1995
RO - RAPPORTO	
ROF - RAPPORTO OPERA FINALE/ORIGINALE	
ROFF - Stadio opera	disegno preparatorio
ROFO - Opera finale /originale	edificio scolastico
ROFS - Soggetto opera finale/originale	scuola media G. Ungaretti
ROFA - Autore opera finale /originale	Brizzi Raffello
ROFD - Datazione opera finale/originale	sec. XX/ primo quarto
ROFC - Collocazione opera finale/originale	LU/ Altopascio/ piazza Gramsci, 7
DT - CRONOLOGIA	
DTZ - CRONOLOGIA GENERICA	
DTZG - Secolo	sec. XX
DTS - CRONOLOGIA SPECIFICA	
DTSI - Da	1912
DTSV - Validità	ca
DTSF - A	1912
DTSL - Validità	ca
DTM - Motivazione cronologia	contesto
AU - DEFINIZIONE CULTURALE	
AUT - AUTORE	
AUTR - Riferimento all'intervento	esecutore
AUTM - Motivazione dell'attribuzione	bollo
AUTN - Nome scelto	Brizzi Raffaello
AUTA - Dati anagrafici	1883/ 1946
AUTH - Sigla per citazione	00003614
CMM - COMMITTENZA	
CMMN - Nome	Comune di Altopascio
CMMD - Data	1912 ca.
CMMF - Fonte	iscrizione
MT - DATI TECNICI	
MTC - Materia e tecnica	carta/ inchiostro di china
MIS - MISURE	
MISU - Unità	mm
MISA - Altezza	865

MISL - Larghezza	912
FRM - Formato	rettangolare
CO - CONSERVAZIONE	
STC - STATO DI CONSERVAZIONE	
STCC - Stato di conservazione	NR (recupero pregresso)
DA - DATI ANALITICI	
DES - DESCRIZIONE	
DESO - Indicazioni sull'oggetto	Carta burro.
DESI - Codifica Iconclass	48 C 14 25: 61 F (scuole comunali): 61 E (Altopascio)
DESS - Indicazioni sul soggetto	Architetture: Altopascio: scuole comunali.
ISR - ISCRIZIONI	
ISRC - Classe di appartenenza	documentaria
ISRS - Tecnica di scrittura	a china
ISRT - Tipo di caratteri	lettere capitali
ISRP - Posizione	in alto a sinistra
ISRI - Trascrizione	PROGETTO DI EDIFICIO SCOLASTICO/ PER IL COMUNE DI ALTOPASCIO/ MINISTERO DELLA P[UBBLIC]A INSTRUZIONE TIPO III/ FIANCO
ISR - ISCRIZIONI	
ISRC - Classe di appartenenza	documentaria
ISRS - Tecnica di scrittura	a china
ISRT - Tipo di caratteri	lettere capitali
ISRP - Posizione	in basso a destra
ISRI - Trascrizione	SCALA 1:20
ISR - ISCRIZIONI	
ISRC - Classe di appartenenza	documentaria
ISRS - Tecnica di scrittura	a impressione
ISRT - Tipo di caratteri	lettere capitali
ISRP - Posizione	in basso a destra
ISRI - Trascrizione	PROF. RAFFAELLO BRIZZI BELLE ARTI/ FIRENZE
NSC - Notizie storico-critiche	Il foglio fa parte di un gruppo di tavole (inv. nn. 196-202), esistenti in questa serie sotto forma di lucidi e/o copie cianografiche, che descrivono l'edificio scolastico in scala 1:50 e 1:20. La versione del progetto disegnata in queste tavole, tutte contrassegnate dal timbro di Raffaello Brizzi, ricalca fedelmente quella di un altro grupo di piante, alzati e sezioni contenuto nella serie (inv. nn. 188-195), che si differenzia da questo solo per la scala diversa. Per questo motivo questo gruppo può ragionevolmente ritenersi pressochè coevo al precedente. Pur trattandosi di elaborati strettamente tecnici,

l'accuratezza del segno, la scioltezza con cui sono eseguiti i particolari decorativi e la stessa calligrafia usata per le scritte sembrano assegnare l'esecuzione materiale delle tavole a Brizzi.

TU - CONDIZIONE GIURIDICA E VINCOLI

CDG - CONDIZIONE GIURIDICA

CDGG - Indicazione generica

proprietà persona giuridica senza scopo di lucro

DO - FONTI E DOCUMENTI DI RIFERIMENTO

FTA - DOCUMENTAZIONE FOTOGRAFICA

FTAX - Genere

documentazione allegata

FTAP - Tipo

fotografia b/n

FTAN - Codice identificativo

SBAS FI 505248

FNT - FONTI E DOCUMENTI

FNTP - Tipo

registro inventariale

FNTA - Autore

Belli G., Morozzi R.

FNTD - Data

1995

AD - ACCESSO AI DATI

ADS - SPECIFICHE DI ACCESSO AI DATI

ADSP - Profilo di accesso

3

ADSM - Motivazione

scheda di bene non adeguatamente sorvegliabile

CM - COMPILAZIONE

CMP - COMPILAZIONE

CMPD - Data

1998

CMPN - Nome

Belli G.

FUR - Funzionario responsabile

Damiani G.

RVM - TRASCRIZIONE PER INFORMATIZZAZIONE

RVMD - Data

2010

RVMN - Nome

Barsottelli L.

AN - ANNOTAZIONI