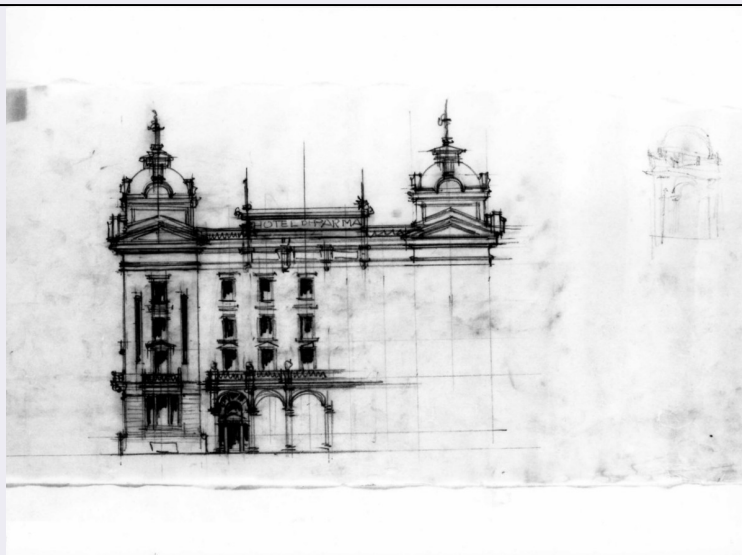


SCHEDA



CD - CODICI

TSK - Tipo Scheda D

LIR - Livello ricerca C

NCT - CODICE UNIVOCO

NCTR - Codice regione 09

NCTN - Numero catalogo generale 00344217

ESC - Ente schedatore S156

ECP - Ente competente S156

RV - RELAZIONI

RVE - STRUTTURA COMPLESSA

RVEL - Livello 2

RVER - Codice bene radice 0900344217

OG - OGGETTO

OGT - OGGETTO

OGTD - Definizione disegno architettonico

OGTN - Denominazione /dedicazione schizzo

SGT - SOGGETTO

SGTI - Identificazione albergo Hotel di Parma: prospetto della facciata d'ingresso

LC - LOCALIZZAZIONE GEOGRAFICO-AMMINISTRATIVA

PVC - LOCALIZZAZIONE GEOGRAFICO-AMMINISTRATIVA ATTUALE

PVCS - Stato Italia

PVCR - Regione Toscana

PVCP - Provincia FI

PVCC - Comune Firenze

LDC - COLLOCAZIONE SPECIFICA

UB - UBICAZIONE E DATI PATRIMONIALI

| | |
|--|------------------------|
| UBO - Ubicazione originaria | SC |
| INV - INVENTARIO DI MUSEO O SOPRINTENDENZA | |
| INVN - Numero | Inventario disegni 94 |
| INVD - Data | 1995 |
| DT - CRONOLOGIA | |
| DTZ - CRONOLOGIA GENERICA | |
| DTZG - Secolo | sec. XX |
| DTZS - Frazione di secolo | primo quarto |
| DTS - CRONOLOGIA SPECIFICA | |
| DTSI - Da | 1900 |
| DTSF - A | 1924 |
| DTM - Motivazione cronologia | analisi stilistica |
| AU - DEFINIZIONE CULTURALE | |
| AUT - AUTORE | |
| AUTR - Riferimento all'intervento | esecutore |
| AUTM - Motivazione dell'attribuzione | analisi stilistica |
| AUTN - Nome scelto | Guerrera Alessandro |
| AUTA - Dati anagrafici | 1901/ 1979 |
| AUTH - Sigla per citazione | 00003617 |
| MT - DATI TECNICI | |
| MTC - Materia e tecnica | carta/ matita nera |
| MIS - MISURE | |
| MISU - Unità | mm |
| MISA - Altezza | 220 |
| MISL - Larghezza | 480 |
| FRM - Formato | rettangolare |
| CO - CONSERVAZIONE | |
| STC - STATO DI CONSERVAZIONE | |
| STCC - Stato di conservazione | discreto |
| DA - DATI ANALITICI | |
| DES - DESCRIZIONE | |
| DESO - Indicazioni sull'oggetto | Carta burro. |
| DESI - Codifica Iconclass | 48 C 14 25: 41 A 31 |
| DESS - Indicazioni sul soggetto | Architetture: albergo. |
| ISR - ISCRIZIONI | |
| ISRC - Classe di appartenenza | documentaria |
| ISRS - Tecnica di scrittura | a matita |
| ISRT - Tipo di caratteri | lettere capitali |

| | |
|---|--|
| ISRP - Posizione | all'interno del disegno |
| ISRI - Trascrizione | HOTEL DI PARMA |
| NSC - Notizie storico-critiche | Si tratta probabilmente della prima variante del prospetto, in ordine cronologico tra le cinque che sono contenute nella serie. La partitura della facciata è basata su uno schema ancora molto elementare, nel quale un corpo con un ingresso su cinque arcate è affiancato da due elementi a torre leggermente avanzati, coperti da cupole emisferiche con fastiggi semicircolari che ricordano molto da vicino quelle impiegate da Raffaello Brizzi nel concorso per gli stabilimenti termali di Montecatini nel 1914, e che compaiono anche nel progetto di Alessandro Guerrera per un complesso termale non identificato (inv. nn. 4-11, 21, 23-24). In alto a destra è schizzata una variante con una finestra a serliana per la parte superiore delle torri laterali; lo stesso motivo compare nei prospetti inv. nn. 95 e 96, rafforzando l'ipotesi della loro posteriorità rispetto a quella del disegno. |
| TU - CONDIZIONE GIURIDICA E VINCOLI | |
| CDG - CONDIZIONE GIURIDICA | |
| CDGG - Indicazione generica | proprietà persona giuridica senza scopo di lucro |
| DO - FONTI E DOCUMENTI DI RIFERIMENTO | |
| FTA - DOCUMENTAZIONE FOTOGRAFICA | |
| FTAX - Genere | documentazione allegata |
| FTAP - Tipo | fotografia b/n |
| FTAN - Codice identificativo | SBAS FI 465306 |
| FNT - FONTI E DOCUMENTI | |
| FNTP - Tipo | registro inventariale |
| FNTA - Autore | Belli G., Morozzi R. |
| FNTD - Data | 1995 |
| AD - ACCESSO AI DATI | |
| ADS - SPECIFICHE DI ACCESSO AI DATI | |
| ADSP - Profilo di accesso | 3 |
| ADSM - Motivazione | scheda di bene non adeguatamente sorvegliabile |
| CM - COMPILAZIONE | |
| CMP - COMPILAZIONE | |
| CMPD - Data | 1998 |
| CM PN - Nome | Belli G. |
| FUR - Funzionario responsabile | Damiani G. |
| RVM - TRASCRIZIONE PER INFORMATIZZAZIONE | |
| RVMD - Data | 2010 |
| RVMN - Nome | Barsottelli L. |
| AN - ANNOTAZIONI | |