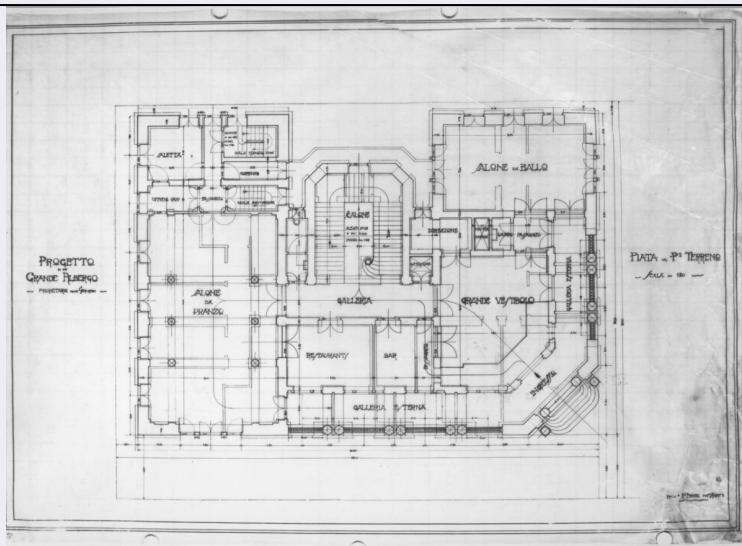


# SCHEDA



## CD - CODICI

<b>TSK - Tipo Scheda</b>	D
--------------------------	---

LIR - Livello ricerca	C
-----------------------	---

**NCT - CODICE UNIVOCO**

<b>NCTR - Codice regione</b>	09
------------------------------	----

<b>NCTN - Numero catalogo generale</b>	00345561
--	----------

<b>ESC - Ente schedatore</b>	<b>S156</b>
------------------------------	-------------

<b>ECP - Ente competente</b>	<b>S156</b>
------------------------------	-------------

## RV - RELAZIONI

## RVE - STRUTTURA COMPLESSA

<b>RVEL - Livello</b>	9
-----------------------	---

<b>RVER - Codice bene radice</b>	0900345561
----------------------------------	------------

## OG - OGGETTO

## OGT - OGGETTO

<b>OGTD - Definizione</b>	disegno architettonico
---------------------------	------------------------

OGTN - Denominazione /dedicazione	lucido
--------------------------------------	--------

## SGT - SOGGETTO

<b>SGTI - Identificazione</b>	albergo Le Rose a Viareggio: pianta quotata in scala 1:50 del piano terreno, con indicazione delle destinazione d'uso
-------------------------------	---

<b>SGTT - Titolo</b>	Piano del piano terreno
----------------------	-------------------------

## LC - LOCALIZZAZIONE GEOGRAFICO-AMMINISTRATIVA

## PVC - LOCALIZZAZIONE GEOGRAFICO-AMMINISTRATIVA ATTUALE

PVCS - Stato	Italia
--------------	--------

PVCR - Regione	Toscana
----------------	---------

<b>PVCP - Provincia</b>	<b>FI</b>
-------------------------	-----------

PVCC - Comune	Firenze
---------------	---------

## LDC - COLLOCAZIONE SPECIFICA

**UB - UBICAZIONE E DATI PATRIMONIALI****UBO - Ubicazione originaria**

SC

**INV - INVENTARIO DI MUSEO O SOPRINTENDENZA****INVN - Numero**

Inventario disegni 206

**INVD - Data**

1995

**DT - CRONOLOGIA****DTZ - CRONOLOGIA GENERICA****DTZG - Secolo**

sec. XX

**DTZS - Frazione di secolo**

primo quarto

**DTS - CRONOLOGIA SPECIFICA****DTSI - Da**

1900

**DTSF - A**

1924

**DTM - Motivazione cronologia**

contesto

**AU - DEFINIZIONE CULTURALE****AUT - AUTORE****AUTR - Riferimento  
all'intervento**

progettista/ studio/ disegnatore

**AUTM - Motivazione  
dell'attribuzione**

analisi stilistica

**AUTN - Nome scelto**

Brizzi Raffaello

**AUTA - Dati anagrafici**

1883/ 1946

**AUTH - Sigla per citazione**

00003614

**AAT - Altre attribuzioni**

Righetti Luigi

**CMM - COMMITTENZA****CMMN - Nome**

Gherardini

**CMMD - Data**

sec. XX/ primo quarto

**CMMF - Fonte**

iscrizione

**MT - DATI TECNICI****MTC - Materia e tecnica**

carta da lucido/ inchiostro di china

**MIS - MISURE****MISU - Unità**

mm

**MISA - Altezza**

750

**MISL - Larghezza**

1040

**FRM - Formato**

rettangolare

**CO - CONSERVAZIONE****STC - STATO DI CONSERVAZIONE****STCC - Stato di  
conservazione**

discreto

**STCS - Indicazioni  
specifiche**

uno strappo in basso a destra

**DA - DATI ANALITICI****DES - DESCRIZIONE****DESO - Indicazioni  
sull'oggetto**

n.p.

<b>DESI - Codifica Iconclass</b>	48 C 14 23: 46 C 52: 61 E (Viareggio)
<b>DESS - Indicazioni sul soggetto</b>	Architetture: Viareggio: albergo Le Rose.
<b>ISR - ISCRIZIONI</b>	
<b>ISRC - Classe di appartenenza</b>	documentaria
<b>ISRS - Tecnica di scrittura</b>	a china
<b>ISRT - Tipo di caratteri</b>	lettere capitali
<b>ISRP - Posizione</b>	a sinistra
<b>ISRI - Trascrizione</b>	PROGETTO/ DI UN/ GRANDE ALBERGO/ PROPRIETARIO SIGNOR GHERARDINI
<b>ISR - ISCRIZIONI</b>	
<b>ISRC - Classe di appartenenza</b>	documentaria
<b>ISRS - Tecnica di scrittura</b>	a china
<b>ISRT - Tipo di caratteri</b>	lettere capitali
<b>ISRP - Posizione</b>	a destra
<b>ISRI - Trascrizione</b>	PIANTA DEL P. TERRENO/ SCALA DA 1:50
<b>ISR - ISCRIZIONI</b>	
<b>ISRC - Classe di appartenenza</b>	documentaria
<b>ISRS - Tecnica di scrittura</b>	a china
<b>ISRT - Tipo di caratteri</b>	lettere capitali
<b>ISRP - Posizione</b>	in basso a destra
<b>ISRI - Trascrizione</b>	ARCH.TTO R. O BRIZZI ING.E L.I RIGHETTI
<b>NSC - Notizie storico-critiche</b>	Il foglio fa parte di un gruppo omogeneo di tavole quotate in scala 1: 50 (inv. nn. 51-52, 103-108, 183-184, 203-206, 307-310) prodotte nella preparazione del progetto architettonico dell'albergo; in particolare, questo disegno costituisce il lucido copiato dallo spolvero preliminare inv. n. 205, ed a sua volta riprodotto nella copia eliografica acquarellata inv. n. 307. La tavola è stata eseguita con ogni probabilità da un assistente attivo nello studio di Brizzi: la grafia delle scritte non sembra infatti pienamente riconducibile a quella usata dall'architetto montecatinese.
<b>TU - CONDIZIONE GIURIDICA E VINCOLI</b>	
<b>CDG - CONDIZIONE GIURIDICA</b>	
<b>CDGG - Indicazione generica</b>	proprietà persona giuridica senza scopo di lucro
<b>DO - FONTI E DOCUMENTI DI RIFERIMENTO</b>	
<b>FTA - DOCUMENTAZIONE FOTOGRAFICA</b>	
<b>FTAX - Genere</b>	documentazione allegata
<b>FTAP - Tipo</b>	fotografia b/n
<b>FTAN - Codice identificativo</b>	SBAS FI 468167
<b>FNT - FONTI E DOCUMENTI</b>	
<b>FNTP - Tipo</b>	registro inventariale
<b>FNTA - Autore</b>	Belli G., Morozzi R.

<b>FNTD - Data</b>	1995
<b>AD - ACCESSO AI DATI</b>	
<b>ADS - SPECIFICHE DI ACCESSO AI DATI</b>	
<b>ADSP - Profilo di accesso</b>	3
<b>ADSM - Motivazione</b>	scheda di bene non adeguatamente sorvegliabile
<b>CM - COMPILAZIONE</b>	
<b>CMP - COMPILAZIONE</b>	
<b>CMPD - Data</b>	2000
<b>CMPN - Nome</b>	Belli G.
<b>FUR - Funzionario responsabile</b>	Damiani G.
<b>RVM - TRASCRIZIONE PER INFORMATIZZAZIONE</b>	
<b>RVMD - Data</b>	2010
<b>RVMN - Nome</b>	Barsottelli L.
<b>AN - ANNOTAZIONI</b>	