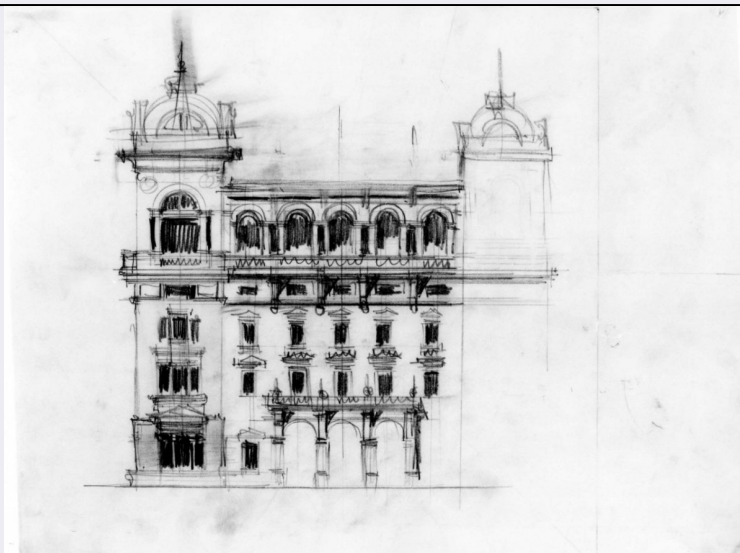


SCHEDA



CD - CODICI

TSK - Tipo Scheda D

LIR - Livello ricerca C

NCT - CODICE UNIVOCO

NCTR - Codice regione 09

NCTN - Numero catalogo generale 00344217

ESC - Ente schedatore S156

ECP - Ente competente S156

RV - RELAZIONI

RVE - STRUTTURA COMPLESSA

RVEL - Livello 4

RVER - Codice bene radice 0900344217

OG - OGGETTO

OGT - OGGETTO

OGTD - Definizione disegno architettonico

OGTN - Denominazione /dedicazione schizzo

SGT - SOGGETTO

SGTI - Identificazione albergo Hotel di Parma: prospetto della facciata d'ingresso

LC - LOCALIZZAZIONE GEOGRAFICO-AMMINISTRATIVA

PVC - LOCALIZZAZIONE GEOGRAFICO-AMMINISTRATIVA ATTUALE

PVCS - Stato Italia

PVCR - Regione Toscana

PVCP - Provincia FI

PVCC - Comune Firenze

LDC - COLLOCAZIONE SPECIFICA

UB - UBICAZIONE E DATI PATRIMONIALI

UBO - Ubicazione originaria	SC
INV - INVENTARIO DI MUSEO O SOPRINTENDENZA	
INVN - Numero	Inventario disegni 96
INVD - Data	1995
DT - CRONOLOGIA	
DTZ - CRONOLOGIA GENERICA	
DTZG - Secolo	sec. XX
DTZS - Frazione di secolo	primo quarto
DTS - CRONOLOGIA SPECIFICA	
DTSI - Da	1900
DTSF - A	1924
DTM - Motivazione cronologia	analisi stilistica
AU - DEFINIZIONE CULTURALE	
AUT - AUTORE	
AUTR - Riferimento all'intervento	esecutore
AUTM - Motivazione dell'attribuzione	analisi stilistica
AUTN - Nome scelto	Guerrera Alessandro
AUTA - Dati anagrafici	1901/ 1979
AUTH - Sigla per citazione	00003617
MT - DATI TECNICI	
MTC - Materia e tecnica	carta/ matita nera
MIS - MISURE	
MISU - Unità	mm
MISA - Altezza	285
MISL - Larghezza	420
FRM - Formato	rettangolare
CO - CONSERVAZIONE	
STC - STATO DI CONSERVAZIONE	
STCC - Stato di conservazione	discreto
DA - DATI ANALITICI	
DES - DESCRIZIONE	
DESO - Indicazioni sull'oggetto	Carta burro.
DESI - Codifica Iconclass	48 C 14 25: 41 A 31
DESS - Indicazioni sul soggetto	Architetture: albergo.
NSC - Notizie storico-critiche	Lo schizzo rappresenta un'evoluzione del disegno inv. nn. 94 e 95. Il corpo centrale viene concluso con l'altana già ipotizzata nello schizzo inv. n. 95, che qui assume l'aspetto di una serie di serliane concatenate tra di loro e in immediato colloquio con quelle più grandi, poste nella

parte superiore delle torri laterali. Le finestre del terzo piano, inoltre, divengono aperture di un mezzanino inserito tra le mensole che sorreggono il balcone soprastante.

TU - CONDIZIONE GIURIDICA E VINCOLI

CDG - CONDIZIONE GIURIDICA

**CDGG - Indicazione
generica**

proprietà persona giuridica senza scopo di lucro

DO - FONTI E DOCUMENTI DI RIFERIMENTO

FTA - DOCUMENTAZIONE FOTOGRAFICA

FTAX - Genere

documentazione allegata

FTAP - Tipo

fotografia b/n

FTAN - Codice identificativo

SBAS FI 465128

FNT - FONTI E DOCUMENTI

FNTF - Tipo

registro inventariale

FNTA - Autore

Belli G., Morozzi R.

FNTD - Data

1995

AD - ACCESSO AI DATI

ADS - SPECIFICHE DI ACCESSO AI DATI

ADSP - Profilo di accesso

3

ADSM - Motivazione

scheda di bene non adeguatamente sorvegliabile

CM - COMPILAZIONE

CMP - COMPILAZIONE

CMPD - Data

1998

CMPN - Nome

Belli G.

**FUR - Funzionario
responsabile**

Damiani G.

RVM - TRASCRIZIONE PER INFORMATIZZAZIONE

RVMD - Data

2010

RVMN - Nome

Barsottelli L.

AN - ANNOTAZIONI