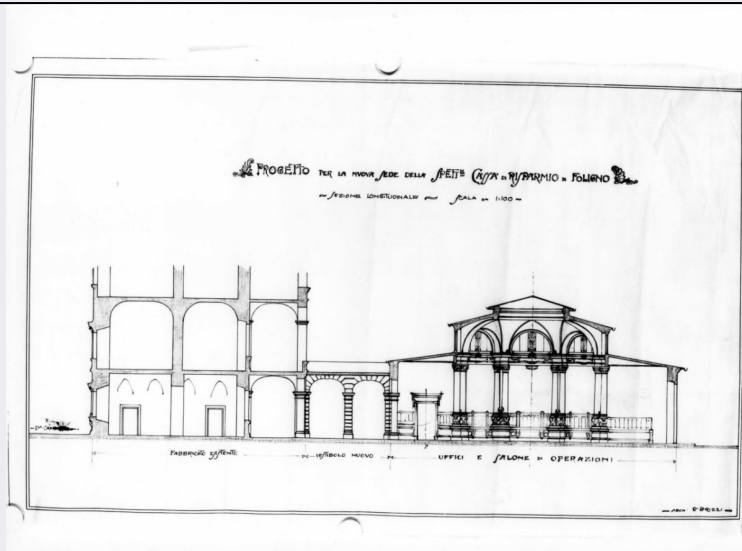


SCHEDA



CD - CODICI

TSK - Tipo Scheda	D
LIR - Livello ricerca	C
NCT - CODICE UNIVOCO	
NCTR - Codice regione	09
NCTN - Numero catalogo generale	00345566
ESC - Ente schedatore	S156
ECP - Ente competente	S156

RV - RELAZIONI

RVE - STRUTTURA COMPLESSA

RVEL - Livello	0
RVER - Codice bene radice	0900345566

OG - OGGETTO

OGT - OGGETTO

OGTD - Definizione	disegno architettonico
OGTV - Identificazione	serie
OGTN - Denominazione /dedicazione	progetto per la sede della Cassa di Risparmio di Foligno a Foligno

QNT - QUANTITA'

QNTN - Numero	7
---------------	---

SGT - SOGGETTO

SGTI - Identificazione	sede della Cassa di Risparmio di Foligno a Foligno
SGTT - Titolo	Progetto per la nuova sede della Cassa di Risparmio a Foligno

LC - LOCALIZZAZIONE GEOGRAFICO-AMMINISTRATIVA

PVC - LOCALIZZAZIONE GEOGRAFICO-AMMINISTRATIVA ATTUALE

PVCS - Stato	Italia
PVCR - Regione	Toscana
PVCP - Provincia	FI

PVCC - Comune	Firenze
LDC - COLLOCAZIONE SPECIFICA	
UB - UBICAZIONE E DATI PATRIMONIALI	
UBO - Ubicazione originaria	SC
INV - INVENTARIO DI MUSEO O SOPRINTENDENZA	
INVN - Numero	Inventario disegni74-80
INVD - Data	1995
DT - CRONOLOGIA	
DTZ - CRONOLOGIA GENERICA	
DTZG - Secolo	sec. XX
DTZS - Frazione di secolo	primo quarto
DTS - CRONOLOGIA SPECIFICA	
DTSI - Da	1900
DTSF - A	1924
DTM - Motivazione cronologia	analisi stilistica
DTM - Motivazione cronologia	documentazione
AU - DEFINIZIONE CULTURALE	
AUT - AUTORE	
AUTR - Riferimento all'intervento	esecutore
AUTM - Motivazione dell'attribuzione	iscrizione
AUTM - Motivazione dell'attribuzione	analisi stilistica
AUTN - Nome scelto	Brizzi Raffaello
AUTA - Dati anagrafici	1883/ 1946
AUTH - Sigla per citazione	00003614
CMM - COMMITTENZA	
CMMN - Nome	Cassa di Risparmio di Foligno
CMMD - Data	sec. XX/ primo quarto
CMMF - Fonte	iscrizione
MT - DATI TECNICI	
MTC - Materia e tecnica	carta da lucido/ inchiostro di china
MTC - Materia e tecnica	carta/ matita nera
MIS - MISURE	
MISU - Unità	cm
MISR - Mancanza	MNR
FRM - Formato	rettangolare
CO - CONSERVAZIONE	
STC - STATO DI CONSERVAZIONE	
STCC - Stato di conservazione	NR (recupero progressivo)
DA - DATI ANALITICI	

DES - DESCRIZIONE**DESO - Indicazioni
sull'oggetto**

n.p.

DESI - Codifica Iconclass

48 C 14 21: 46 B 53: 61 F (palazzo Candiotti): 61 E (Foligno)

**DESS - Indicazioni sul
soggetto**

Architetture: Foligno: sede della Cassa di Risparmio di Foligno.

NSC - Notizie storico-critiche

La serie, costituita da sette tavole, si riferisce all'ampliamento del palazzo Candotti di Foligno, studiato per collocarvi la nuova sede della locale Cassa di Risparmio. E' probabile che il progetto sia stato redatto dopo che il palazzo Cattani, parzialmente locato alla Cassa fin dal 1982, era stato acquistato nel 1911 da Andrea e Dante Ciri di Beroide; negli anni Dieci dovettero infatti essere prese in considerazione diverse ipotesi per la sistemazione definitiva degli uffici della Cassa, fino a quando, nel dicembre, del 1919, il problema arrivò a soluzione con l'acquisto dello stesso palazzo Cattani, dove la banca ha tuttora sede (Residenze folignati, 1977). Per questa ragione il progetto di Brizzi non è mai stato realizzato. Nella serie sono contenuti due diversi gruppi di disegni, comprendente disegni preparatori a matita e tavole a china, che rappresentano altrettante versioni del progetto di massima elaborato per la committenza. Su tutte le tavole è riportato, in calce, il nome di Raffaello Brizzi. Il tema progettuale si incentra nella definizione dell'ampliamento del palazzo Candiotti; il volume aggiunto, collegato al palazzo attraverso un vestibolo, è destinato a contenere il saole delle operazioni ad una serie di uffici disposti attorno ad esso. Come nel caso delle filiali del Banco di Roma a Montecatini a di Lucca, il salone ha forma ottagonale ed è coperto da un lucernario sorretto da una volta a padiglione lunettata; anche qui, inoltre, il volume centrale è aperto sui vani adiacenti, che costituiscono un'estensione spaziale della sala. Diversamente da quanto accade a Montecatini e a Lucca, per la Cassa di Risparmio di Foligno il progetto è condotto utilizzando un linguaggio di chiara derivazione neocinquecentesca, in modo da conseguire un'unità stilistica con il palazzo adiacente. La scelta porta ad un contenimento del repertorio decorativo, solitamente molto esuberante nei progetti di Brizzi di questo periodo; tuttavia non si pronuncia, ad esempio, a inserire dei leoni stilofori al di sotto delle colonne sorreggenti la struttura di copertura del salone, analogamente a quanto avviene nel sala della banca di Lucca, a conferma dell'insopprimibile vena eclettica che informa tutti i lavori dell'architetto montecatinese in questo periodo. Sulle tavole non compare nessun riferimento cronologico, ma il tipo di grafia adottato, le caratteristiche stilistiche del progetto, le analogie con le filiali del Banco di Roma suggeriscono di datare i disegni alla prima metà degli anni Dieci del Novecento, in accordo con le vicende della Cassa di Risparmio; da notare che le didascalie (comprese le palmette che le adornano) appaiono molto simili a quelle utilizzate per alcune delle tavole per le scuole comunali di Altopascio, progettate da Brizzi attorno al 1912. La grafia dei disegni a matita appartiene certamente a Brizzi; le tavole a china sono eseguite in maniera molto veloce e disinvolta, ma anche queste presentano caratteri grafici che sembrerebbero potersi ricondurre all'architetto.

TU - CONDIZIONE GIURIDICA E VINCOLI**CDG - CONDIZIONE GIURIDICA****CDGG - Indicazione
generica**

proprietà persona giuridica senza scopo di lucro

DO - FONTI E DOCUMENTI DI RIFERIMENTO

FTA - DOCUMENTAZIONE FOTOGRAFICA

FTAX - Genere	documentazione allegata
FTAP - Tipo	fotografia b/n
FTAN - Codice identificativo	SBAS FI 465630

FNT - FONTI E DOCUMENTI

FNTP - Tipo	registro inventariale
FNTA - Autore	Belli G., Morozzi R.
FNTD - Data	1995

BIB - BIBLIOGRAFIA

BIBX - Genere	bibliografia di confronto
BIBA - Autore	Bonafede M. E.
BIBD - Anno di edizione	1993
BIBH - Sigla per citazione	00002755
BIBN - V., pp., nn.	pp. 80-83
BIBI - V., tavv., figg.	0

BIB - BIBLIOGRAFIA

BIBX - Genere	bibliografia di confronto
BIBA - Autore	Edilizia Toscana
BIBD - Anno di edizione	1994
BIBH - Sigla per citazione	00002758
BIBN - V., pp., nn.	pp. 88-89, 215-216
BIBI - V., tavv., figg.	0

BIB - BIBLIOGRAFIA

BIBX - Genere	bibliografia specifica
BIBA - Autore	Guida archivi
BIBD - Anno di edizione	1996
BIBH - Sigla per citazione	00002756
BIBN - V., pp., nn.	pp. 131-133
BIBI - V., tavv., figg.	0

BIB - BIBLIOGRAFIA

BIBX - Genere	bibliografia di confronto
BIBA - Autore	Residenze folignati
BIBD - Anno di edizione	1997
BIBH - Sigla per citazione	00004132
BIBN - V., pp., nn.	s.p.
BIBI - V., tavv., figg.	0

AD - ACCESSO AI DATI**ADS - SPECIFICHE DI ACCESSO AI DATI**

ADSP - Profilo di accesso	3
ADSM - Motivazione	scheda di bene non adeguatamente sorvegliabile

CM - COMPILAZIONE**CMP - COMPILAZIONE**

CMPD - Data	2000
CMPN - Nome	Belli G.
FUR - Funzionario responsabile	Damiani G.
RVM - TRASCRIZIONE PER INFORMATIZZAZIONE	
RVMD - Data	2010
RVMN - Nome	Barsottelli L.
AN - ANNOTAZIONI	