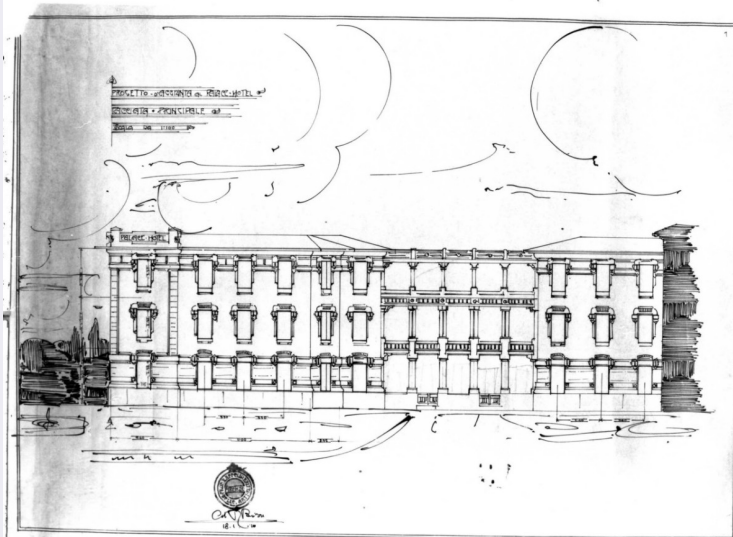


SCHEDA



CD - CODICI

TSK - Tipo Scheda	D
LIR - Livello ricerca	C
NCT - CODICE UNIVOCO	
NCTR - Codice regione	09
NCTN - Numero catalogo generale	00345573
ESC - Ente schedatore	S156
ECP - Ente competente	S156

RV - RELAZIONI

RVE - STRUTTURA COMPLESSA

RVEL - Livello	0
RVER - Codice bene radice	0900345573

OG - OGGETTO

OGT - OGGETTO

OGTD - Definizione	disegno architettonico
OGTV - Identificazione	serie
OGTN - Denominazione /dedicazione	progetto di ampliamento per il Palace Hotel

QNT - QUANTITA'

QNTN - Numero	9
---------------	---

SGT - SOGGETTO

SGTI - Identificazione	ampliamento del Palace Hotel
SGTT - Titolo	Aggiunta al Palace Hotel

LC - LOCALIZZAZIONE GEOGRAFICO-AMMINISTRATIVA

PVC - LOCALIZZAZIONE GEOGRAFICO-AMMINISTRATIVA ATTUALE

PVCS - Stato	Italia
PVCR - Regione	Toscana
PVCP - Provincia	FI

PVCC - Comune	Firenze
LDC - COLLOCAZIONE SPECIFICA	
UB - UBICAZIONE E DATI PATRIMONIALI	
UBO - Ubicazione originaria	SC
INV - INVENTARIO DI MUSEO O SOPRINTENDENZA	
INVN - Numero	Inventario disegni 83-91
INVD - Data	1995
DT - CRONOLOGIA	
DTZ - CRONOLOGIA GENERICA	
DTZG - Secolo	sec. XX
DTS - CRONOLOGIA SPECIFICA	
DTSI - Da	1910
DTSF - A	1910
DTM - Motivazione cronologia	data
AU - DEFINIZIONE CULTURALE	
AUT - AUTORE	
AUTS - Riferimento all'autore	e aiuti
AUTR - Riferimento all'intervento	esecutore
AUTM - Motivazione dell'attribuzione	firma
AUTM - Motivazione dell'attribuzione	analisi stilistica
AUTN - Nome scelto	Brizzi Raffaello
AUTA - Dati anagrafici	1883/ 1946
AUTH - Sigla per citazione	00003614
MT - DATI TECNICI	
MTC - Materia e tecnica	carta da lucido/ matita
MIS - MISURE	
MISU - Unità	cm
MISR - Mancanza	MNR
FRM - Formato	rettangolare
CO - CONSERVAZIONE	
STC - STATO DI CONSERVAZIONE	
STCC - Stato di conservazione	NR (recupero pregresso)
DA - DATI ANALITICI	
DES - DESCRIZIONE	
DESO - Indicazioni sull'oggetto	n.p.
DESI - Codifica Iconclass	48 C 14 21: 46 C 52
DESS - Indicazioni sul	

soggetto	Architetture: Palace Hotel.
NSC - Notizie storico-critiche	<p>Si tratta di un progetto per l'ampliamento di un albergo non identificato, preparato da Raffaello Brizzi attorno al 1910. L'edificio potrebbe trovarsi forse a Montecatini oppure a Viareggio, nelle quali Brizzi è sempre stato particolarmente attivo, e dove l'edilizia alberghiera aveva conosciuto nei primi decenni del secolo un grande sviluppo. Non è noto se l'ampliamento sia stato realizzato. La serie comprende due gruppi di disegni: il primo, datato su tutti i fogli 18 gennaio 1910, timbrato e firmato da Brizzi, comprende le piante dei tre piani, quella del tetto e quella delle fondazioni, due prospetti, una sezione trasversale, l'altro gruppo, non datato nè firmato, è costituito invece dalle sole piante del primo e del secondo piano, che presentano alcune leggere varianti rispetto ai disegni precedenti nella forma complessiva del corpo di fabbrica e soprattutto nella disposizione interna dei locali. Poichè in queste tavole lo spazio a disposizione, molto difficile a causa della forma irregolare del lotto, appare sfruttato più pienamente, è possibile che questi disegni facessero parte di una versione del progetto successiva a quella del primo gruppo. Da notare, inoltre, che qui la forma della testata dell'ampliamento, risolta articolando il muro con leggeri aggetti in modo da creare una croce con tre dei bracci appena accennati, costituisce un motivo più volte sperimentato da Brizzi (si veda il progetto per uno stabilimento termale, inv. nn. 12, 14-15, 18-19). Nel prospetto principale, l'unico significativo, è impiegato il linguaggio caratteristico di Brizzi in questo periodo, costituito da un classicismo pesantemente rielaborato in senso decorativo, non immune da influenze liberty. Le cornici delle finestre, in particolare, ricordano analoghi motivi impiegati in altri progetti, tra i quali quello per il villino Campodonico. I disegni non sono di grande qualità ed appaiono eseguiti in maniera frettolosa, come appare evidente soprattutto nel prospetto principale; tuttavia proprio qui le ombreggiature impiegate per lo sfondo e la forma delle nuvole richiamano lo stile di Brizzi. In ogni caso potrebbero essere stati eseguiti da un aiuto sulla scorta di spolveri autografi.</p>

TU - CONDIZIONE GIURIDICA E VINCOLI

CDG - CONDIZIONE GIURIDICA

CDGG - Indicazione generica

proprietà persona giuridica senza scopo di lucro

DO - FONTI E DOCUMENTI DI RIFERIMENTO

FTA - DOCUMENTAZIONE FOTOGRAFICA

FTAX - Genere

documentazione allegata

FTAP - Tipo

fotografia b/n

FTAN - Codice identificativo

SBAS FI 465124

FNT - FONTI E DOCUMENTI

FNTP - Tipo

registro inventariale

FNTA - Autore

Belli G., Morozzi R.

FNTD - Data

1995

BIB - BIBLIOGRAFIA

BIBX - Genere

bibliografia di confronto

BIBA - Autore

Bonafede M. E.

BIBD - Anno di edizione

1993

BIBH - Sigla per citazione

00002755

BIBN - V., pp., nn.	pp. 80-83
BIBI - V., tavv., figg.	0
BIB - BIBLIOGRAFIA	
BIBX - Genere	bibliografia di confronto
BIBA - Autore	Edilizia Toscana
BIBD - Anno di edizione	1994
BIBH - Sigla per citazione	00002758
BIBN - V., pp., nn.	pp. 88-89, 215-216
BIBI - V., tavv., figg.	0
BIB - BIBLIOGRAFIA	
BIBX - Genere	bibliografia specifica
BIBA - Autore	Guida archivi
BIBD - Anno di edizione	1996
BIBH - Sigla per citazione	00002756
BIBN - V., pp., nn.	pp. 131-133
BIBI - V., tavv., figg.	0
AD - ACCESSO AI DATI	
ADS - SPECIFICHE DI ACCESSO AI DATI	
ADSP - Profilo di accesso	3
ADSM - Motivazione	scheda di bene non adeguatamente sorvegliabile
CM - COMPILAZIONE	
CMP - COMPILAZIONE	
CMPD - Data	2000
CMPN - Nome	Belli G.
FUR - Funzionario responsabile	Damiani G.
RVM - TRASCRIZIONE PER INFORMATIZZAZIONE	
RVMD - Data	2010
RVMN - Nome	Barsottelli L.
AN - ANNOTAZIONI	