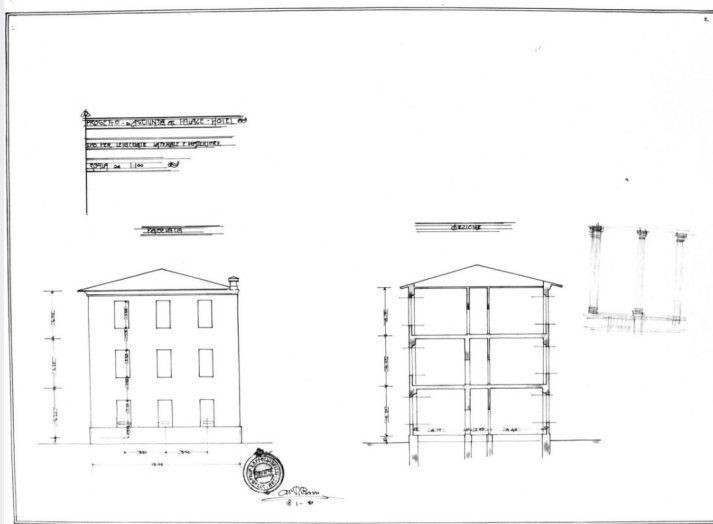


SCHEDA



CD - CODICI

TSK - Tipo Scheda	D
LIR - Livello ricerca	C
NCT - CODICE UNIVOCO	
NCTR - Codice regione	09
NCTN - Numero catalogo generale	00345573
ESC - Ente schedatore	S156
ECP - Ente competente	S156

RV - RELAZIONI

RVE - STRUTTURA COMPLESSA

RVEL - Livello	7
RVER - Codice bene radice	0900345573

OG - OGGETTO

OGT - OGGETTO

OGTD - Definizione	disegno architettonico
OGTN - Denominazione /dedicazione	lucido

SGT - SOGGETTO

SGTI - Identificazione	ampliamento del Palace Hotel: prospetto della facciata laterale e sezione trasversale in scala 1:100, quotati
SGTT - Titolo	Tipo per le facciate laterale e posteriore

LC - LOCALIZZAZIONE GEOGRAFICO-AMMINISTRATIVA

PVC - LOCALIZZAZIONE GEOGRAFICO-AMMINISTRATIVA ATTUALE

PVCS - Stato	Italia
PVCR - Regione	Toscana
PVCP - Provincia	FI
PVCC - Comune	Firenze

LDC - COLLOCAZIONE SPECIFICA

UB - UBICAZIONE E DATI PATRIMONIALI

UBO - Ubicazione originaria	SC
------------------------------------	----

INV - INVENTARIO DI MUSEO O SOPRINTENDENZA

INVN - Numero	Inventario disegni 91
----------------------	-----------------------

INVD - Data	1995
--------------------	------

DT - CRONOLOGIA**DTZ - CRONOLOGIA GENERICA**

DTZG - Secolo	sec. XX
----------------------	---------

DTS - CRONOLOGIA SPECIFICA

DTSI - Da	1910/01/18
------------------	------------

DTSF - A	1910/01/18
-----------------	------------

DTM - Motivazione cronologia	data
-------------------------------------	------

AU - DEFINIZIONE CULTURALE**AUT - AUTORE**

AUTS - Riferimento all'autore	e aiuti
--------------------------------------	---------

AUTR - Riferimento all'intervento	esecutore
--	-----------

AUTM - Motivazione dell'attribuzione	firma
---	-------

AUTM - Motivazione dell'attribuzione	analisi stilistica
---	--------------------

AUTN - Nome scelto	Brizzi Raffaello
---------------------------	------------------

AUTA - Dati anagrafici	1883/ 1946
-------------------------------	------------

AUTH - Sigla per citazione	00003614
-----------------------------------	----------

MT - DATI TECNICI

MTC - Materia e tecnica	carta da lucido/ inchiostro di china
--------------------------------	--------------------------------------

MTC - Materia e tecnica	carta da lucido/ acquerellatura
--------------------------------	---------------------------------

MIS - MISURE

MISU - Unità	mm
---------------------	----

MISA - Altezza	467
-----------------------	-----

MISL - Larghezza	632
-------------------------	-----

FRM - Formato	rettangolare
----------------------	--------------

CO - CONSERVAZIONE**STC - STATO DI CONSERVAZIONE**

STCC - Stato di conservazione	discreto
--------------------------------------	----------

STCS - Indicazioni specifiche	uno strappo
--------------------------------------	-------------

DA - DATI ANALITICI**DES - DESCRIZIONE**

DESO - Indicazioni sull'oggetto	n.p.
--	------

DESI - Codifica Iconclass	48 C 14 23; 46 C 52
----------------------------------	---------------------

DESS - Indicazioni sul soggetto	Architetture: Palace Hotel.
ISR - ISCRIZIONI	
ISRC - Classe di appartenenza	documentaria
ISRS - Tecnica di scrittura	a penna
ISRT - Tipo di caratteri	corsivo
ISRP - Posizione	in basso
ISRI - Trascrizione	PROGETTO D'AGGIUNTA AL PALACE HOTEL/ TIPO PER LE FACCIATE LATERALE E POSTERIORE/ SCALA DA 1:100
ISR - ISCRIZIONI	
ISRC - Classe di appartenenza	documentaria
ISRS - Tecnica di scrittura	a penna
ISRT - Tipo di caratteri	corsivo
ISRP - Posizione	in basso
ISRI - Trascrizione	Arch. R. Brizzi/ 18.1.10
STM - STEMMI, EMBLEMI, MARCHI	
STMC - Classe di appartenenza	timbro
STMI - Identificazione	Brizzi Raffaello
STMP - Posizione	in basso
STMD - Descrizione	circolare con piccole decorazioni floreali, contenente la scritta in caratteri capitali: PROF. RAFFAELLO BRIZZI BELLE ARTI/ FIRENZE (timbro a inchiostro personale)
NSC - Notizie storico-critiche	Il disegno fa parte di un gruppo di tavole (inv. nn. 83-85, 87, 89-91) raffiguranti una prima versione del progetto. Da notare, sulla destra, uno studio a matita per un loggiato, sicuramente di mano di Brizzi.
TU - CONDIZIONE GIURIDICA E VINCOLI	
CDG - CONDIZIONE GIURIDICA	
CDGG - Indicazione generica	proprietà persona giuridica senza scopo di lucro
DO - FONTI E DOCUMENTI DI RIFERIMENTO	
FTA - DOCUMENTAZIONE FOTOGRAFICA	
FTAX - Genere	documentazione allegata
FTAP - Tipo	fotografia b/n
FTAN - Codice identificativo	SBAS FI 465519
FNT - FONTI E DOCUMENTI	
FNTP - Tipo	registro inventariale
FNTA - Autore	Belli G., Morozzi R.
FNTD - Data	1995
AD - ACCESSO AI DATI	
ADS - SPECIFICHE DI ACCESSO AI DATI	
ADSP - Profilo di accesso	3
ADSM - Motivazione	scheda di bene non adeguatamente sorvegliabile

CM - COMPILAZIONE**CMP - COMPILAZIONE****CMPD - Data** 2000**CMPN - Nome** Belli G.**FUR - Funzionario
responsabile** Damiani G.**RVM - TRASCRIZIONE PER INFORMATIZZAZIONE****RVMD - Data** 2010**RVMN - Nome** Barsottelli L.**AN - ANNOTAZIONI**