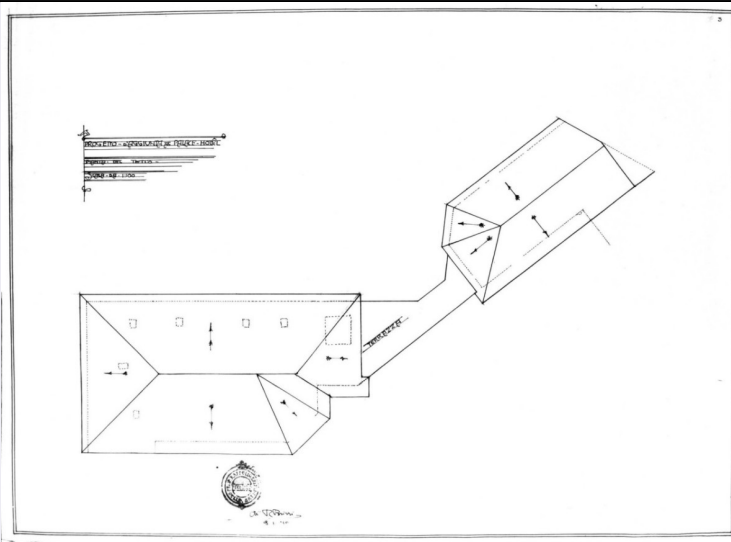


SCHEDA



CD - CODICI

TSK - Tipo Scheda	D
LIR - Livello ricerca	C
NCT - CODICE UNIVOCO	
NCTR - Codice regione	09
NCTN - Numero catalogo generale	00345573
ESC - Ente schedatore	S156
ECP - Ente competente	S156

RV - RELAZIONI

RVE - STRUTTURA COMPLESSA

RVEL - Livello	4
RVER - Codice bene radice	0900345573

OG - OGGETTO

OGT - OGGETTO

OGTD - Definizione	disegno architettonico
OGTN - Denominazione /dedicazione	lucido

SGT - SOGGETTO

SGTI - Identificazione	ampliamento del Palace Hotel: pianta quotata delle coperture in scala 1:100
SGTT - Titolo	Pianta del tetto

LC - LOCALIZZAZIONE GEOGRAFICO-AMMINISTRATIVA

PVC - LOCALIZZAZIONE GEOGRAFICO-AMMINISTRATIVA ATTUALE

PVCS - Stato	Italia
PVCR - Regione	Toscana
PVCP - Provincia	FI
PVCC - Comune	Firenze

LDC - COLLOCAZIONE SPECIFICA

UB - UBICAZIONE E DATI PATRIMONIALI**UBO - Ubicazione originaria** SC**INV - INVENTARIO DI MUSEO O SOPRINTENDENZA****INVN - Numero** Inventario disegni 90**INVD - Data** 1995**DT - CRONOLOGIA****DTZ - CRONOLOGIA GENERICA****DTZG - Secolo** sec. XX**DTS - CRONOLOGIA SPECIFICA****DTSI - Da** 1910/01/18**DTSF - A** 1910/01/18**DTM - Motivazione cronologia** data**AU - DEFINIZIONE CULTURALE****AUT - AUTORE****AUTS - Riferimento all'autore** e aiuti**AUTR - Riferimento all'intervento** esecutore**AUTM - Motivazione dell'attribuzione** firma**AUTM - Motivazione dell'attribuzione** analisi stilistica**AUTN - Nome scelto** Brizzi Raffaello**AUTA - Dati anagrafici** 1883/ 1946**AUTH - Sigla per citazione** 00003614**MT - DATI TECNICI****MTC - Materia e tecnica** carta da lucido/ inchiostro di china**MIS - MISURE****MISU - Unità** mm**MISA - Altezza** 465**MISL - Larghezza** 629**FRM - Formato** rettangolare**CO - CONSERVAZIONE****STC - STATO DI CONSERVAZIONE****STCC - Stato di conservazione** discreto**DA - DATI ANALITICI****DES - DESCRIZIONE****DESO - Indicazioni sull'oggetto** n.p.**DESI - Codifica Iconclass** 48 C 14 23: 41 A 36: 46 C 52**DESS - Indicazioni sul soggetto** Architetture: Palace Hotel.**ISR - ISCRIZIONI**

ISRC - Classe di appartenenza	documentaria
ISRS - Tecnica di scrittura	a china
ISRT - Tipo di caratteri	lettere capitali
ISRP - Posizione	in alto a sinistra
ISRI - Trascrizione	PROGETTO D'AGGIUNTA AL PALACE HOTEL/ PIANTA DEL TETTO/ SCALA DA 1:100
ISR - ISCRIZIONI	
ISRC - Classe di appartenenza	documentaria
ISRS - Tecnica di scrittura	a penna
ISRT - Tipo di caratteri	corsivo
ISRP - Posizione	in basso
ISRI - Trascrizione	Arch. R. Brizzi/ 18.1.10
STM - STEMMI, EMBLEMI, MARCHI	
STMC - Classe di appartenenza	timbro
STMI - Identificazione	Brizzi Raffaello
STMP - Posizione	in basso
STMD - Descrizione	circolare con piccole decorazioni floreali, contenente la scritta in caratteri capitali: PROF. RAFFAELLO BRIZZI BELLE ARTI/ FIRENZE (timbro a inchiostro personale)
NSC - Notizie storico-critiche	Il disegno fa parte di un gruppo di tavole (inv. nn. 83-85, 87, 89-91) raffiguranti una prima versione del progetto.
TU - CONDIZIONE GIURIDICA E VINCOLI	
CDG - CONDIZIONE GIURIDICA	
CDGG - Indicazione generica	proprietà persona giuridica senza scopo di lucro
DO - FONTI E DOCUMENTI DI RIFERIMENTO	
FTA - DOCUMENTAZIONE FOTOGRAFICA	
FTAX - Genere	documentazione allegata
FTAP - Tipo	fotografia b/n
FTAN - Codice identificativo	SBAS FI 465520
FNT - FONTI E DOCUMENTI	
FNTP - Tipo	registro inventariale
FNTA - Autore	Belli G., Morozzi R.
FNTD - Data	1995
AD - ACCESSO AI DATI	
ADS - SPECIFICHE DI ACCESSO AI DATI	
ADSP - Profilo di accesso	3
ADSM - Motivazione	scheda di bene non adeguatamente sorvegliabile
CM - COMPILAZIONE	
CMP - COMPILAZIONE	
CMPD - Data	2000
CMPN - Nome	Belli G.

**FUR - Funzionario
responsabile**

Damiani G.

RVM - TRASCRIZIONE PER INFORMATIZZAZIONE

RVMD - Data

2010

RVMN - Nome

Barsottelli L.

AN - ANNOTAZIONI