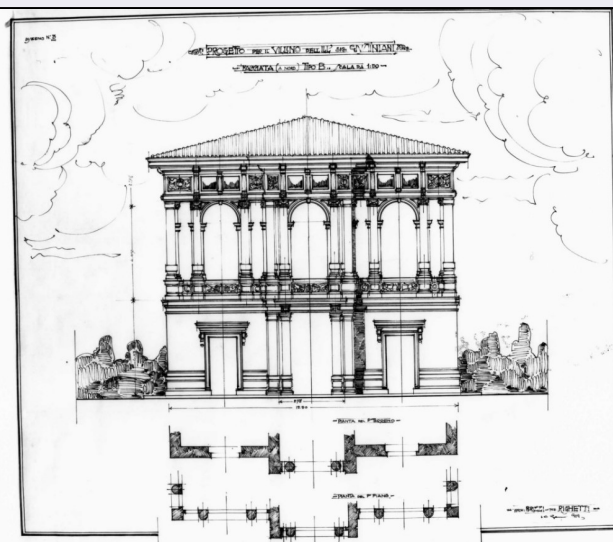


SCHEDA



CD - CODICI

TSK - Tipo Scheda	D
LIR - Livello ricerca	C
NCT - CODICE UNIVOCO	
NCTR - Codice regione	09
NCTN - Numero catalogo generale	0034
ESC - Ente schedatore	S156
ECP - Ente competente	S156

RV - RELAZIONI

RVE - STRUTTURA COMPLESSA

RVEL - Livello	0
RVER - Codice bene radice	0900345578

OG - OGGETTO

OGT - OGGETTO

OGTD - Definizione	disegno architettonico
OGTV - Identificazione	serie
OGTN - Denominazione /dedicazione	progetto per il villino Giustiniani

QNT - QUANTITA'

QNTN - Numero	11
----------------------	-----------

SGT - SOGGETTO

SGTI - Identificazione	villino Giustiniani
-------------------------------	---------------------

LC - LOCALIZZAZIONE GEOGRAFICO-AMMINISTRATIVA

PVC - LOCALIZZAZIONE GEOGRAFICO-AMMINISTRATIVA ATTUALE

PVCS - Stato	Italia
PVCR - Regione	Toscana
PVCP - Provincia	FI
PVCC - Comune	Firenze

LDC - COLLOCAZIONE SPECIFICA	
UB - UBICAZIONE E DATI PATRIMONIALI	
UBO - Ubicazione originaria	SC
INV - INVENTARIO DI MUSEO O SOPRINTENDENZA	
INVN - Numero	Inventario disegni 318-328
INVD - Data	1995
DT - CRONOLOGIA	
DTZ - CRONOLOGIA GENERICA	
DTZG - Secolo	sec. XX
DTS - CRONOLOGIA SPECIFICA	
DTSI - Da	1919
DTSF - A	1919
DTM - Motivazione cronologia	data
AU - DEFINIZIONE CULTURALE	
AUT - AUTORE	
AUTS - Riferimento all'autore	e aiuti
AUTR - Riferimento all'intervento	esecutore
AUTM - Motivazione dell'attribuzione	iscrizione
AUTM - Motivazione dell'attribuzione	analisi stilistica
AUTN - Nome scelto	Brizzi Raffaello
AUTA - Dati anagrafici	1883/ 1946
AUTH - Sigla per citazione	00003614
AAT - Altre attribuzioni	Righetti Luigi
CMM - COMMITTENZA	
CMMN - Nome	Giustiniani
CMMD - Data	sec. XX/ primo quarto
CMMF - Fonte	iscrizione
MT - DATI TECNICI	
MTC - Materia e tecnica	carta/ matita/ inchiostro di china
MIS - MISURE	
MISU - Unità	cm
MISR - Mancanza	MNR
FRM - Formato	rettangolare
CO - CONSERVAZIONE	
STC - STATO DI CONSERVAZIONE	
STCC - Stato di conservazione	NR (recupero pregresso)
DA - DATI ANALITICI	
DES - DESCRIZIONE	

DESO - Indicazioni sull'oggetto	n.p.
DESI - Codifica Iconclass	48 C 14 21: 41 A 16
DESS - Indicazioni sul soggetto	Architetture: villino Giustiniani.
NSC - Notizie storico-critiche	<p>La serie raccoglie alcuni disegni e varie copie eliografiche facenti parte del progetto per un villino non identificato, approntato da Raffaello Brizzi in collaborazione con l'ingegnere Righetti. E' comunque da sottolineare che il ruolo di Righetti, il cui nome compare assieme a quello di Brizzi in calce ad ognuna delle tavole (ad eccezione di quella inv. n. 318, anonima), consiste con ogni probabilità nella progettazione degli aspetti statici dell'edificio, mentre la paternità dell'invenzione architettonica deve essere assegnata al solo Brizzi. Per questo edificio, di cui si conosce solo il cognome del committente, vengono preparate almeno due varianti diverse. In uno dei fogli appaiono infatti il fianco e la facciata posteriore del "tipo A", caratterizzato da una grande loggia che occupa gran parte del piano superiore; il "tipo B", illustrato in altre due tavole in cui appaiono i medesimi alzati, si distingue per la sola sostituzione di un sistema concatenato arco-trabeazione al sistema semplicemente trabeato del primo progetto. Il villino, a pianta quadrata e volumetricamente molto semplice, viene sviluppato ricorrendo ad un linguaggio genericamente nel quale si introducono, ecletticamente, elementi stilisticamente incongrui, come l'alto fregio che corona l'edificio, ritmicamente suddiviso da grandi mensole allungate, e contraddistinto alternativamente da campi decorati con elementi fitomorfi e da superfici semplicemente convesse. Ciascun disegno è contraddistinto da un numero da 1 a 5, che indica come la serie costituisca probabilmente un gruppo omogeneo di disegni preparato per essere sottoposta al giudizio del committente, che avrebbe avuto così la possibilità di scelta tra le diverse soluzioni proposte. Tuttavia alcuni particolari (posizione e stile delle scritte, riquadrature dei fogli, tecniche di disegno impiegate), suggeriscono che i disegni 1 e 2 non sono esattamente coevi agli altri, i quali invece sono tutti datati 10 gennaio 1919. I disegni 4 e 5, in particolare, mostrano i dettagli del soffitto e di una delle pareti del vestibolo d'ingresso, progettati in un sontuoso stile neoquattrocentesco, probabilmente allo scopo di mostrare l'aspetto e le decorazioni proposte per uno degli ambienti interni più rappresentativi della casa. La grafia e il segno suggeriscono di attribuire il disegno a matita inv. 318 direttamente alla mano di Brizzi, così come, con ogni probabilità, i lucidi inv. nn. 319-321. Perplesività suscita invece il lucido inv. n. 322, meno accurato degli altri e corredato da scritte che non sembrano di Brizzi; è probabile che sia stato lucidato da un aiuto.</p>
TU - CONDIZIONE GIURIDICA E VINCOLI	
CDG - CONDIZIONE GIURIDICA	
CDGG - Indicazione generica	proprietà persona giuridica senza scopo di lucro
DO - FONTI E DOCUMENTI DI RIFERIMENTO	
FTA - DOCUMENTAZIONE FOTOGRAFICA	
FTAX - Genere	documentazione allegata
FTAP - Tipo	fotografia b/n
FTAN - Codice identificativo	SBAS FI 465212

FNT - FONTI E DOCUMENTI	
FNTP - Tipo	registro inventariale
FNTA - Autore	Belli G., Morozzi R.
FNTD - Data	1995
BIB - BIBLIOGRAFIA	
BIBX - Genere	bibliografia di confronto
BIBA - Autore	Bonafede M. E.
BIBD - Anno di edizione	1993
BIBH - Sigla per citazione	00002755
BIBN - V., pp., nn.	pp. 80-83
BIBI - V., tavv., figg.	0
BIB - BIBLIOGRAFIA	
BIBX - Genere	bibliografia di confronto
BIBA - Autore	Edilizia Toscana
BIBD - Anno di edizione	1994
BIBH - Sigla per citazione	00002758
BIBN - V., pp., nn.	pp. 88-89, 215-126
BIBI - V., tavv., figg.	0
BIB - BIBLIOGRAFIA	
BIBX - Genere	bibliografia specifica
BIBA - Autore	Guida archivi
BIBD - Anno di edizione	1996
BIBH - Sigla per citazione	00002756
BIBN - V., pp., nn.	pp. 131-133
BIBI - V., tavv., figg.	0
AD - ACCESSO AI DATI	
ADS - SPECIFICHE DI ACCESSO AI DATI	
ADSP - Profilo di accesso	3
ADSM - Motivazione	scheda di bene non adeguatamente sorvegliabile
CM - COMPILAZIONE	
CMP - COMPILAZIONE	
CMPD - Data	2000
CMPN - Nome	Belli G.
FUR - Funzionario responsabile	Damiani G.
RVM - TRASCRIZIONE PER INFORMATIZZAZIONE	
RVMD - Data	2010
RVMN - Nome	Barsottelli L.
AN - ANNOTAZIONI	