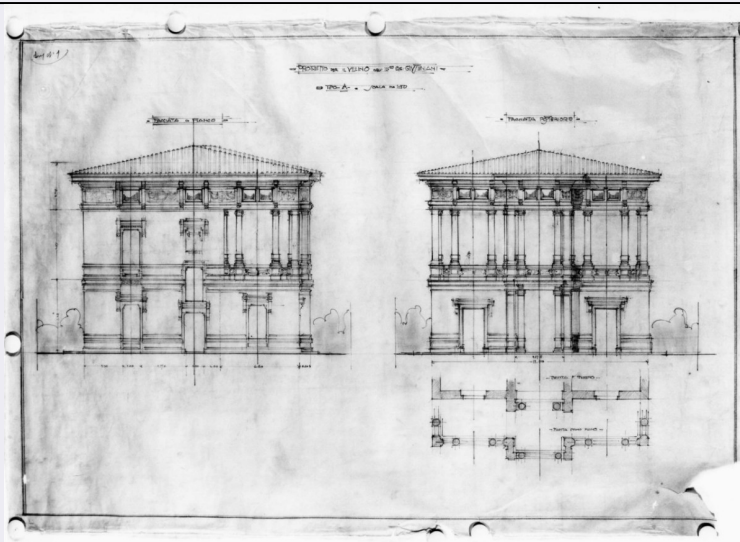


SCHEDA



CD - CODICI

TSK - Tipo Scheda	D
LIR - Livello ricerca	C
NCT - CODICE UNIVOCO	
NCTR - Codice regione	09
NCTN - Numero catalogo generale	00345578
ESC - Ente schedatore	S156
ECP - Ente competente	S156

RV - RELAZIONI

RVE - STRUTTURA COMPLESSA

RVEL - Livello	1
RVER - Codice bene radice	0900345578

OG - OGGETTO

OGT - OGGETTO

OGTD - Definizione	disegno architettonico
OGTN - Denominazione /dedicazione	spolvero

SGT - SOGGETTO

SGTI - Identificazione	villino Giustiniani: prospetti delle facciate laterale e posteriore, e pianta della facciata posteriore, in scala 1:50, con quote
SGTT - Titolo	Tipo A

LC - LOCALIZZAZIONE GEOGRAFICO-AMMINISTRATIVA

PVC - LOCALIZZAZIONE GEOGRAFICO-AMMINISTRATIVA ATTUALE

PVCS - Stato	Italia
PVCR - Regione	Toscana
PVCP - Provincia	FI
PVCC - Comune	Firenze

LDC - COLLOCAZIONE SPECIFICA

UB - UBICAZIONE E DATI PATRIMONIALI	
UBO - Ubicazione originaria	SC
INV - INVENTARIO DI MUSEO O SOPRINTENDENZA	
INVN - Numero	Inventario disegni 318
INVD - Data	1995
DT - CRONOLOGIA	
DTZ - CRONOLOGIA GENERICA	
DTZG - Secolo	sec. XX
DTS - CRONOLOGIA SPECIFICA	
DTSI - Da	1919
DTSF - A	1919
DTM - Motivazione cronologia	contesto
AU - DEFINIZIONE CULTURALE	
AUT - AUTORE	
AUTR - Riferimento all'intervento	esecutore
AUTM - Motivazione dell'attribuzione	analisi stilistica
AUTN - Nome scelto	Brizzi Raffaello
AUTA - Dati anagrafici	1883/ 1946
AUTH - Sigla per citazione	00003614
AAT - Altre attribuzioni	Righetti Luigi
CMM - COMMITTENZA	
CMMN - Nome	Giustiniani
CMMD - Data	sec. XX/ primo quarto
CMMF - Fonte	iscrizione
MT - DATI TECNICI	
MTC - Materia e tecnica	carta/ matita
MIS - MISURE	
MISU - Unità	mm
MISA - Altezza	595
MISL - Larghezza	870
FRM - Formato	rettangolare
CO - CONSERVAZIONE	
STC - STATO DI CONSERVAZIONE	
STCC - Stato di conservazione	mediocre
STCS - Indicazioni specifiche	strappi: una mancanza in basso a destra
DA - DATI ANALITICI	
DES - DESCRIZIONE	
DESO - Indicazioni sull'oggetto	Carta da spolvero.
DESI - Codifica Iconclass	48 C 14 23: 48 C 14 25: 41 A 16

DESS - Indicazioni sul soggetto	Architetture: villino Giustiniani.
ISR - ISCRIZIONI	
ISRC - Classe di appartenenza	documentaria
ISRS - Tecnica di scrittura	a matita
ISRT - Tipo di caratteri	corsivo
ISRP - Posizione	in alto a sinistra
ISRI - Trascrizione	Dis. N.o 1
ISR - ISCRIZIONI	
ISRC - Classe di appartenenza	documentaria
ISRS - Tecnica di scrittura	a matita
ISRT - Tipo di caratteri	lettere capitali
ISRP - Posizione	in alto
ISRI - Trascrizione	PROGETTO PER IL VILLINO DELL'ILL.MO SIG. GIUSTINIANI/ TIPO A. SCALA DA 1:50
ISR - ISCRIZIONI	
ISRC - Classe di appartenenza	documentaria
ISRS - Tecnica di scrittura	a matita
ISRT - Tipo di caratteri	lettere capitali
ISRP - Posizione	in alto a sinistra
ISRI - Trascrizione	FACCIATA DI FIANCO
ISR - ISCRIZIONI	
ISRC - Classe di appartenenza	documentaria
ISRS - Tecnica di scrittura	a matita
ISRT - Tipo di caratteri	lettere capitali
ISRP - Posizione	in alto a destra
ISRI - Trascrizione	FACCIATA POSTERIORE
ISR - ISCRIZIONI	
ISRC - Classe di appartenenza	documentaria
ISRS - Tecnica di scrittura	a matita
ISRT - Tipo di caratteri	lettere capitali
ISRP - Posizione	in basso a destra
ISRI - Trascrizione	PIANTA P.O TERRENO
ISR - ISCRIZIONI	
ISRC - Classe di appartenenza	documentaria
ISRS - Tecnica di scrittura	a matita
ISRT - Tipo di caratteri	lettere capitali
ISRP - Posizione	in basso a destra

ISRI - Trascrizione	PIANTA PRIMO PIANO
NSC - Notizie storico-critiche	Il foglio costituisce la prima tavola della serie, e contiene la variante A del progetto. Il segno fluido, evidente in specie nei particolari decorativi, e la grafia delle scritte assegnano senza dubbio il disegno alla mano di Brizzi.
TU - CONDIZIONE GIURIDICA E VINCOLI	
CDG - CONDIZIONE GIURIDICA	
CDGG - Indicazione generica	proprietà persona giuridica senza scopo di lucro
DO - FONTI E DOCUMENTI DI RIFERIMENTO	
FTA - DOCUMENTAZIONE FOTOGRAFICA	
FTAX - Genere	documentazione allegata
FTAP - Tipo	fotografia b/n
FTAN - Codice identificativo	SBAS FI 465206
FNT - FONTI E DOCUMENTI	
FNTP - Tipo	registro inventariale
FNTA - Autore	Belli G., Morozzi R.
FNTD - Data	1995
AD - ACCESSO AI DATI	
ADS - SPECIFICHE DI ACCESSO AI DATI	
ADSP - Profilo di accesso	3
ADSM - Motivazione	scheda di bene non adeguatamente sorvegliabile
CM - COMPILAZIONE	
CMP - COMPILAZIONE	
CMPD - Data	2000
CMPN - Nome	Belli G.
FUR - Funzionario responsabile	Damiani G.
RVM - TRASCRIZIONE PER INFORMATIZZAZIONE	
RVMD - Data	2010
RVMN - Nome	Barsottelli L.
AN - ANNOTAZIONI	