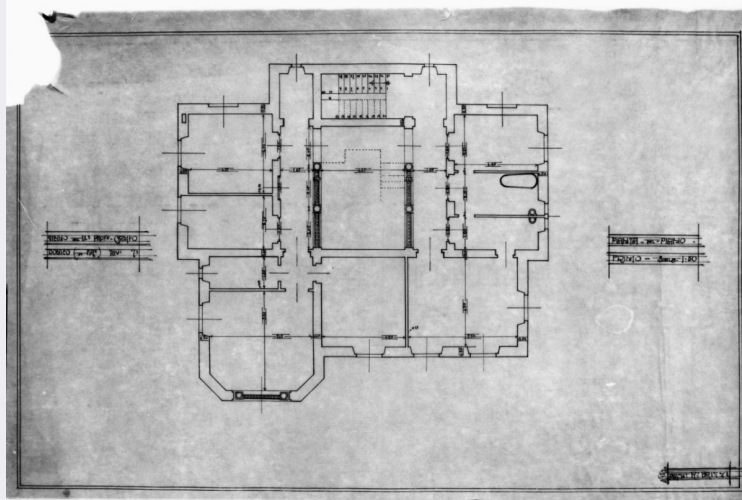


SCHEDA



CD - CODICI

TSK - Tipo Scheda	D
LIR - Livello ricerca	C
NCT - CODICE UNIVOCO	
NCTR - Codice regione	09
NCTN - Numero catalogo generale	00345576
ESC - Ente schedatore	S156
ECP - Ente competente	S156

RV - RELAZIONI

RVE - STRUTTURA COMPLESSA

RVEL - Livello	0
RVER - Codice bene radice	0900345576

OG - OGGETTO

OGT - OGGETTO

OGTD - Definizione	disegno architettonico
OGTV - Identificazione	serie
OGTN - Denominazione /dedicazione	progetto per il villino del prof. Campodonico a Firenze

QNT - QUANTITA'

QNTN - Numero	14
---------------	----

SGT - SOGGETTO

SGTI - Identificazione	villino Campodonico a Firenze
------------------------	-------------------------------

LC - LOCALIZZAZIONE GEOGRAFICO-AMMINISTRATIVA

PVC - LOCALIZZAZIONE GEOGRAFICO-AMMINISTRATIVA ATTUALE

PVCS - Stato	Italia
PVCR - Regione	Toscana
PVCP - Provincia	FI
PVCC - Comune	Firenze

LDC - COLLOCAZIONE SPECIFICA	
UB - UBICAZIONE E DATI PATRIMONIALI	
UBO - Ubicazione originaria	SC
INV - INVENTARIO DI MUSEO O SOPRINTENDENZA	
INVN - Numero	Inventario disegni 118-129, 131-132
INVD - Data	1995
RO - RAPPORTO	
ROF - RAPPORTO OPERA FINALE/ORIGINALE	
ROFF - Stadio opera	disegno preparatorio
ROFO - Opera finale /originale	villino Campodonico
ROFA - Autore opera finale /originale	Brizzi Raffaello
ROFD - Datazione opera finale/originale	sec. XX/ primo quarto
ROFC - Collocazione opera finale/originale	FI/ Firenze/ via U. Foscolo 65
DT - CRONOLOGIA	
DTZ - CRONOLOGIA GENERICA	
DTZG - Secolo	sec. XX
DTZS - Frazione di secolo	primo quarto
DTS - CRONOLOGIA SPECIFICA	
DTSI - Da	1900
DTSF - A	1924
DTM - Motivazione cronologia	analisi stilistica
AU - DEFINIZIONE CULTURALE	
AUT - AUTORE	
AUTR - Riferimento all'intervento	esecutore
AUTM - Motivazione dell'attribuzione	iscrizione
AUTM - Motivazione dell'attribuzione	analisi stilistica
AUTN - Nome scelto	Brizzi Raffaello
AUTA - Dati anagrafici	1883/ 1946
AUTH - Sigla per citazione	00003614
CMM - COMMITTENZA	
CMMN - Nome	Aldemiro Campodonico
CMMD - Data	sec. XX/ primo quarto
CMMF - Fonte	iscrizione
MT - DATI TECNICI	
MTC - Materia e tecnica	carta/ matita/ inchiostro di china
MIS - MISURE	

MISU - Unità	cm
MISR - Mancanza	MNR
FRM - Formato	rettangolare
CO - CONSERVAZIONE	
STC - STATO DI CONSERVAZIONE	
STCC - Stato di conservazione	NR (recupero pregresso)
DA - DATI ANALITICI	
DES - DESCRIZIONE	
DESO - Indicazioni sull'oggetto	n.p.
DESI - Codifica Iconclass	48 C 14 21: 41 A 16: 61 E (Firenze)
DESS - Indicazioni sul soggetto	Architetture: Firenze: villino Campodonico.
NSC - Notizie storico-critiche	<p>La serie è composta da un gruppo omogeneo di spolveri, lucidi e copie cianografiche in scala 1:50 facenti parte della versione definitiva del progetto, che descrivono piante e alzati del villino (inv. nn. 118-129); a questi si aggiungono altri due fogli a matita (inv. nn. 131 e 132) che contengono versioni diverse di particolari delle finestre e che, contrariamente alle tavole precedenti, non riportano alcuna numerazione. E' proprio grazie alla presenza di questa numerazione che si può constatare l'incompletezza del primo gruppo di disegni, tra i quali manca sicuramente la prima tavola con il prospetto principale del villino, e forse un ulteriore foglio con una veduta prospettica dell'edificio, prevista da Brizzi: nella pianta a matita del piano terreno inv. n. 123 compare infatti la traccia del quadro della prospettiva, necessaria per costruire la veduta. Nel gruppo non compare, infine, alcune sezione dell'edificio. L'impianto del villino, sostanzialmente simmetrico, viene articolato dalla presenza di un corpo laterale aggettante, di alcune scale e di una terrazza esterne. Lo sbilanciamento che viene a crearsi su una delle diagonali della pianta è esaltato, all'interno dell'edificio, dalla rotazione di 45 gradi compiuta da un piccolo vestibolo di passaggio tra il soggiorno, la sala da pranzo e il grande vano centrale dello scalone, attraverso il quale si tenta di rompere la fissità della distribuzione interna. Negli alzati Brizzi sfrutta alcuni temi ricorrenti in altre sue opere, dove volumi molto semplici, a volte elementari, sono arricchiti da elementi decorativi ispirati ad un misurato ecletticismo o percorsi da richiami liberty. In questo caso è da rimarcare l'accostamento tra i paramenti di pietra forte sbozzata, che probabilmente hanno il compito di accentuare il carattere suburbano o addirittura agreste dell'edificio (ancora oggi immerso all'interno di un'area verde ed in parte agricola sulle prime pendici delle colline a Sud della città), ed il laterizio a facciavista, ricorrente in alcune fasce orizzontali poste a marcare le facciate, oltre che nelle piattabande delle finestre (si vedano i due fogli contenenti i dettagli delle finestre). Forse era previsto in laterizio anche il fregio a racemi che corona i prospetti, e che nella versione costruita del villino, peraltro molto vicina anche negli interni, alle soluzioni previste nel progetto, è stato sostituito da una fascia sbacellata, altrettanto tipica del linguaggio formale di Brizzi. Da notare che lo stesso accostamento tra la pietra sbozzata e il laterizio e le medesime forme impiegate qui per le fasce che percorrono le facciate e per le cornici delle finestre sono utilizzati da Brizzi anche per un "fabbricato ad uso di latrine" a Montecatini, progettato attorno al 1914 (inv. nn. 20 e 102). Il villino</p>

viene commissionato a Brizzi da Aldemiro Campodonico attorno al 1910-1911, e costruito dall'impresa Giovanni Lazzeri tra il 1911 e il 1912; il contratto di appalto è datato infatti 9 settembre 1911, mentre da una lettera dell'architetto al committente del 18 agosto 1912 risulta che i lavori al villino sono già in procinto di essere portati a termine. La costruzione dello scalone interno in legno, anch'esso disegnato da Brizzi su precisa indicazione di Campodonico, suggestionato da un'analoga scala osservata a Baden-Baden, viene infine pagato nel dicembre del 1912 (Archivio famiglia Campodonico, Carte Campodonico). Tutte le tavole della serie sono quindi da collocare entro questo ambito temporale, confermato anche dalla grafia delle scritte. I disegni a matita della serie sembrano sicuramente attribuibili alla mano di Brizzi, che vi opera con la consueta fluidità e precisione. Qualche dubbio permane invece per i disegni a china, che potrebbero essere stati affidati a qualche aiuto; tuttavia il segno impiegato da queste tavole, considerate le diversità imputabili alle differenti tecniche, appare del tutto identico a quello degli spolveri, come è reso particolarmente evidente dagli sfondi velocemente tratteggiati nei prospetti. Per questa ragione sembra ragionevole considerare anche i lucidi opere autografe di Brizzi.

TU - CONDIZIONE GIURIDICA E VINCOLI

CDG - CONDIZIONE GIURIDICA

CDGG - Indicazione generica

proprietà persona giuridica senza scopo di lucro

DO - FONTI E DOCUMENTI DI RIFERIMENTO

FTA - DOCUMENTAZIONE FOTOGRAFICA

FTAX - Genere

documentazione allegata

FTAP - Tipo

fotografia b/n

FTAN - Codice identificativo

SBAS FI 465494

FNT - FONTI E DOCUMENTI

FNTP - Tipo

registro inventariale

FNTA - Autore

Belli G., Morozzi R.

FNTD - Data

1995

FNT - FONTI E DOCUMENTI

FNTP - Tipo

carta sciolta

FNTD - Data

sec. XX

BIB - BIBLIOGRAFIA

BIBX - Genere

bibliografia di confronto

BIBA - Autore

Bonafede M. E.

BIBD - Anno di edizione

1993

BIBH - Sigla per citazione

00002755

BIBN - V., pp., nn.

p. 80.83

BIB - BIBLIOGRAFIA

BIBX - Genere

bibliografia di confronto

BIBA - Autore

Edilizia Toscana

BIBD - Anno di edizione

1994

BIBH - Sigla per citazione

00002758

BIBN - V., pp., nn.

pp. 88-89, 215-216

BIB - BIBLIOGRAFIA	
BIBX - Genere	bibliografia specifica
BIBA - Autore	Guida archivi
BIBD - Anno di edizione	1996
BIBH - Sigla per citazione	00002756
BIBN - V., pp., nn.	pp. 131-133
AD - ACCESSO AI DATI	
ADS - SPECIFICHE DI ACCESSO AI DATI	
ADSP - Profilo di accesso	3
ADSM - Motivazione	scheda di bene non adeguatamente sorvegliabile
CM - COMPILAZIONE	
CMP - COMPILAZIONE	
CMPD - Data	2000
CMPN - Nome	Belli G.
FUR - Funzionario responsabile	Damiani G.
RVM - TRASCRIZIONE PER INFORMATIZZAZIONE	
RVMD - Data	2010
RVMN - Nome	Barsottelli L.
AN - ANNOTAZIONI	