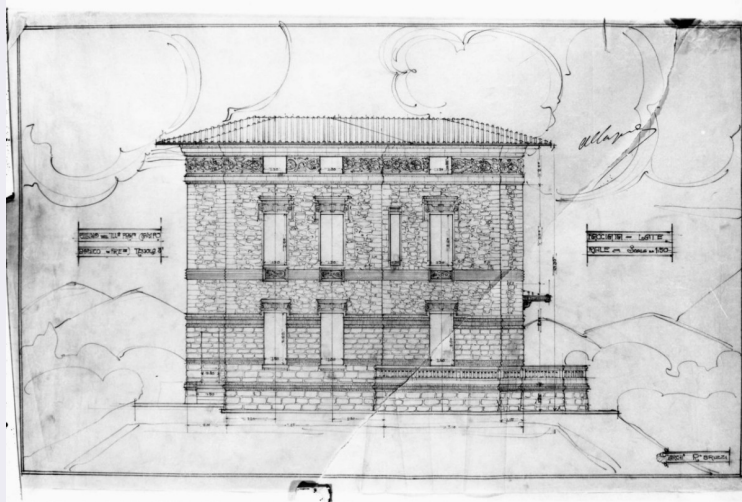


SCHEDA



CD - CODICI

TSK - Tipo Scheda D

LIR - Livello ricerca C

NCT - CODICE UNIVOCO

NCTR - Codice regione 09

NCTN - Numero catalogo generale 00345576

ESC - Ente schedatore S156

ECP - Ente competente S156

RV - RELAZIONI

RVE - STRUTTURA COMPLESSA

RVEL - Livello 3

RVER - Codice bene radice 0900345576

OG - OGGETTO

OGT - OGGETTO

OGTD - Definizione disegno architettonico

OGTN - Denominazione /dedicazione spolvero

SGT - SOGGETTO

SGTI - Identificazione villino Campodónico a Firenze: prospetto quotato della facciata laterale sinistra in scala 1:50

SGTT - Titolo Facciata laterale

LC - LOCALIZZAZIONE GEOGRAFICO-AMMINISTRATIVA

PVC - LOCALIZZAZIONE GEOGRAFICO-AMMINISTRATIVA ATTUALE

PVCS - Stato Italia

PVCR - Regione Toscana

PVCP - Provincia FI

PVCC - Comune Firenze

LDC - COLLOCAZIONE SPECIFICA

UB - UBICAZIONE E DATI PATRIMONIALI**UBO - Ubicazione originaria**

SC

INV - INVENTARIO DI MUSEO O SOPRINTENDENZA**INVN - Numero**

Inventario disegni 118

INVD - Data

1995

RO - RAPPORTO**ROF - RAPPORTO OPERA FINALE/ORIGINALE****ROFF - Stadio opera**

disegno preparatorio

**ROFO - Opera finale
/originale**

villino Campodonico

**ROFA - Autore opera finale
/originale**

Brizzi Raffaello

**ROFD - Datazione opera
finale/originale**

sec. XX/ primo quarto

**ROFC - Collocazione opera
finale/originale**

FI/ Firenze/ via U. Foscolo 65

DT - CRONOLOGIA**DTZ - CRONOLOGIA GENERICA****DTZG - Secolo**

sec. XX

DTZS - Frazione di secolo

primo quarto

DTS - CRONOLOGIA SPECIFICA**DTSI - Da**

1900

DTSF - A

1924

DTM - Motivazione cronologia

analisi stilistica

AU - DEFINIZIONE CULTURALE**AUT - AUTORE****AUTR - Riferimento
all'intervento**

esecutore

**AUTM - Motivazione
dell'attribuzione**

iscrizione

**AUTM - Motivazione
dell'attribuzione**

analisi stilistica

AUTN - Nome scelto

Brizzi Raffaello

AUTA - Dati anagrafici

1883/ 1946

AUTH - Sigla per citazione

00003614

CMM - COMMITTENZA**CMMN - Nome**

Aldemiro Campodonico

CMMD - Data

sec. XX/ primo quarto

CMMF - Fonte

iscrizione

MT - DATI TECNICI**MTC - Materia e tecnica**

carta/ matita

MIS - MISURE**MISU - Unità**

mm

MISA - Altezza

485

MISL - Larghezza	758
FRM - Formato	rettangolare
CO - CONSERVAZIONE	
STC - STATO DI CONSERVAZIONE	
STCC - Stato di conservazione	mediocre
STCS - Indicazioni specifiche	il foglio è diviso in due parti da uno strappo
DA - DATI ANALITICI	
DES - DESCRIZIONE	
DESO - Indicazioni sull'oggetto	Carta da spolvero.
DESI - Codifica Iconclass	48 C 14 25: 41 A 16: 61 E (Firenze)
DESS - Indicazioni sul soggetto	Architetture: Firenze: villino Campodonico.
ISR - ISCRIZIONI	
ISRC - Classe di appartenenza	documentaria
ISRS - Tecnica di scrittura	a matita
ISRT - Tipo di caratteri	lettere capitali
ISRP - Posizione	a sinistra
ISRI - Trascrizione	VILLINO DELL'ILL.O PROF. CAMPODO/ NICO (IN FIRENZE) TAVOLA 3.a
ISR - ISCRIZIONI	
ISRC - Classe di appartenenza	documentaria
ISRS - Tecnica di scrittura	a matita
ISRT - Tipo di caratteri	lettere capitali
ISRP - Posizione	a destra
ISRI - Trascrizione	FACCIATA LATE/ RALE. SCALA DA 1:50
ISR - ISCRIZIONI	
ISRC - Classe di appartenenza	documentaria
ISRS - Tecnica di scrittura	a matita
ISRT - Tipo di caratteri	lettere capitali
ISRP - Posizione	in basso a destra
ISRI - Trascrizione	ARCH.O R.O BRIZZI
ISR - ISCRIZIONI	
ISRC - Classe di appartenenza	documentaria
ISRS - Tecnica di scrittura	a penna
ISRT - Tipo di caratteri	corsivo
ISRP - Posizione	in alto a destra
ISRI - Trascrizione	[...]
	Il foglio fa parte di un gruppo omogeneo di tavole in scala 1:50 (inv.

NSC - Notizie storico-critiche	nn. 118-129), comprendente spolveri, lucidi e copie eliografiche, relativo al progetto architettonico del villino; in particolare questo spolvero costituisce la terza tavola della serie. Il disegno è servito da base per il lucido inv. n. 21. Da notare sul foglio una scritta a penna non decifrabile, estranea alla mano di Brizzi: forse una sigla di accettazione da parte del committente.
TU - CONDIZIONE GIURIDICA E VINCOLI	
CDG - CONDIZIONE GIURIDICA	
CDGG - Indicazione generica	proprietà persona giuridica senza scopo di lucro
DO - FONTI E DOCUMENTI DI RIFERIMENTO	
FTA - DOCUMENTAZIONE FOTOGRAFICA	
FTAX - Genere	documentazione allegata
FTAP - Tipo	fotografia b/n
FTAN - Codice identificativo	SBAS FI 465493
FNT - FONTI E DOCUMENTI	
FNTP - Tipo	registro inventariale
FNTA - Autore	Belli G., Morozzi R.
FNTD - Data	1995
AD - ACCESSO AI DATI	
ADS - SPECIFICHE DI ACCESSO AI DATI	
ADSP - Profilo di accesso	3
ADSM - Motivazione	scheda di bene non adeguatamente sorvegliabile
CM - COMPILAZIONE	
CMP - COMPILAZIONE	
CMPD - Data	2000
CMPN - Nome	Belli G.
FUR - Funzionario responsabile	Damiani G.
RVM - TRASCRIZIONE PER INFORMATIZZAZIONE	
RVMD - Data	2010
RVMN - Nome	Barsottelli L.
AN - ANNOTAZIONI	