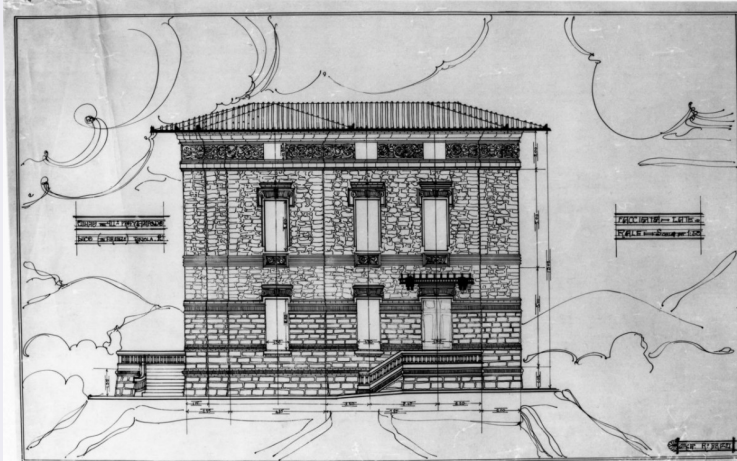


SCHEDA



CD - CODICI

TSK - Tipo Scheda	D
LIR - Livello ricerca	C
NCT - CODICE UNIVOCO	
NCTR - Codice regione	09
NCTN - Numero catalogo generale	00345576
ESC - Ente schedatore	S156
ECP - Ente competente	S156

RV - RELAZIONI

RVE - STRUTTURA COMPLESSA

RVEL - Livello	2
RVER - Codice bene radice	0900345576

OG - OGGETTO

OGT - OGGETTO

OGTD - Definizione	disegno architettonico
OGTN - Denominazione /dedicazione	lucido

SGT - SOGGETTO

SGTI - Identificazione	villino Campodonico a Firenze: prospetto quotato della facciata laterale destra in scala 1:50
SGTT - Titolo	Facciata laterale

LC - LOCALIZZAZIONE GEOGRAFICO-AMMINISTRATIVA

PVC - LOCALIZZAZIONE GEOGRAFICO-AMMINISTRATIVA ATTUALE

PVCS - Stato	Italia
PVCR - Regione	Toscana
PVCP - Provincia	FI
PVCC - Comune	Firenze

LDC - COLLOCAZIONE SPECIFICA

UB - UBICAZIONE E DATI PATRIMONIALI**UBO - Ubicazione originaria** SC**INV - INVENTARIO DI MUSEO O SOPRINTENDENZA****INVN - Numero** Inventario disegni 119**INVD - Data** 1995**RO - RAPPORTO****ROF - RAPPORTO OPERA FINALE/ORIGINALE****ROFF - Stadio opera** disegno preparatorio**ROFO - Opera finale /originale** villino Campodonico**ROFA - Autore opera finale /originale** Brizzi Raffaello**ROFD - Datazione opera finale/originale** sec. XX/ primo quarto**ROFC - Collocazione opera finale/originale** FI/ Firenze/ via U. Foscolo 65**DT - CRONOLOGIA****DTZ - CRONOLOGIA GENERICA****DTZG - Secolo** sec. XX**DTZS - Frazione di secolo** primo quarto**DTS - CRONOLOGIA SPECIFICA****DTSI - Da** 1900**DTSF - A** 1924**DTM - Motivazione cronologia** analisi stilistica**AU - DEFINIZIONE CULTURALE****AUT - AUTORE****AUTR - Riferimento all'intervento** esecutore**AUTM - Motivazione dell'attribuzione** iscrizione**AUTM - Motivazione dell'attribuzione** analisi stilistica**AUTN - Nome scelto** Brizzi Raffaello**AUTA - Dati anagrafici** 1883/ 1946**AUTH - Sigla per citazione** 00003614**CMM - COMMITTENZA****CMMN - Nome** Aldemiro Campodonico**CMMD - Data** sec. XX/ primo quarto**CMMF - Fonte** iscrizione**MT - DATI TECNICI****MTC - Materia e tecnica** carta/ inchiostro di china**MIS - MISURE****MISU - Unità** mm**MISA - Altezza** 500

MISL - Larghezza	818
FRM - Formato	rettangolare
CO - CONSERVAZIONE	
STC - STATO DI CONSERVAZIONE	
STCC - Stato di conservazione	discreto
DA - DATI ANALITICI	
DES - DESCRIZIONE	
DESO - Indicazioni sull'oggetto	Carta da lucido.
DESI - Codifica Iconclass	48 C 14 25: 41 A 16: 61 E (Firenze)
DESS - Indicazioni sul soggetto	Architetture: Firenze: villino Campodonico.
ISR - ISCRIZIONI	
ISRC - Classe di appartenenza	documentaria
ISRS - Tecnica di scrittura	a china
ISRT - Tipo di caratteri	lettere capitali
ISRP - Posizione	a sinistra
ISRI - Trascrizione	VILLINO DELL'ILL.O PROF. CAMPODO/ NICO (IN FIRENZE) TAVOLA 2.a
ISR - ISCRIZIONI	
ISRC - Classe di appartenenza	documentaria
ISRS - Tecnica di scrittura	a china
ISRT - Tipo di caratteri	lettere capitali
ISRP - Posizione	a destra
ISRI - Trascrizione	FACCIATA LATE/ RALE. SCALA DA 1:50
ISR - ISCRIZIONI	
ISRC - Classe di appartenenza	documentaria
ISRS - Tecnica di scrittura	a china
ISRT - Tipo di caratteri	lettere capitali
ISRP - Posizione	in basso a destra
ISRI - Trascrizione	ARCH. O R.O BRIZZI
NSC - Notizie storico-critiche	Il foglio fa parte di un gruppo omogeneo di tavole in scala 1:50 (inv. nn. 118-129), comprendente spolveri, lucidi e copie eliografiche, relativo al progetto architettonico del villino; in particolare questo spolvero costituisce la seconda tavola della serie. Il disegno è stato tratto dallo spolvero inv. n. 118.
TU - CONDIZIONE GIURIDICA E VINCOLI	
CDG - CONDIZIONE GIURIDICA	
CDGG - Indicazione generica	proprietà persona giuridica senza scopo di lucro
DO - FONTI E DOCUMENTI DI RIFERIMENTO	
FTA - DOCUMENTAZIONE FOTOGRAFICA	

FTAX - Genere	documentazione allegata
FTAP - Tipo	fotografia b/n
FTAN - Codice identificativo	SBAS FI 465516
FTA - DOCUMENTAZIONE FOTOGRAFICA	
FTAX - Genere	documentazione allegata
FTAP - Tipo	fotografia b/n
FNT - FONTI E DOCUMENTI	
FNTP - Tipo	registro inventariale
FNTA - Autore	Belli G., Morozzi R.
FNTD - Data	1995
AD - ACCESSO AI DATI	
ADS - SPECIFICHE DI ACCESSO AI DATI	
ADSP - Profilo di accesso	3
ADSM - Motivazione	scheda di bene non adeguatamente sorvegliabile
CM - COMPILAZIONE	
CMP - COMPILAZIONE	
CMPD - Data	2000
CMPN - Nome	Belli G.
FUR - Funzionario responsabile	Damiani G.
RVM - TRASCRIZIONE PER INFORMATIZZAZIONE	
RVMD - Data	2010
RVMN - Nome	Barsottelli L.
AN - ANNOTAZIONI	