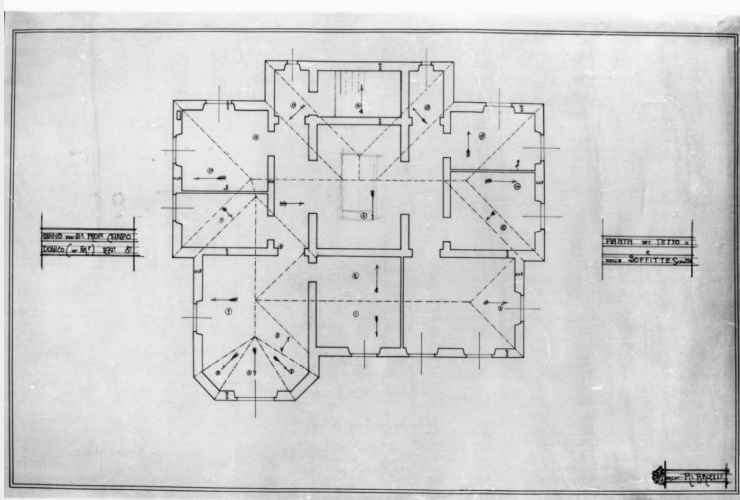


# SCHEDA



## CD - CODICI

TSK - Tipo Scheda	D
LIR - Livello ricerca	C
NCT - CODICE UNIVOCO	
NCTR - Codice regione	09
NCTN - Numero catalogo generale	00345576
ESC - Ente schedatore	S156
ECP - Ente competente	S156

## RV - RELAZIONI

### RVE - STRUTTURA COMPLESSA

RVEL - Livello	12
RVER - Codice bene radice	0900345576

## OG - OGGETTO

### OGT - OGGETTO

OGTD - Definizione	disegno architettonico
OGTN - Denominazione /dedicazione	lucido

### SGT - SOGGETTO

SGTI - Identificazione	villino Campodonico a Firenze: pianta del sottotetto in scala 1:50
SGTT - Titolo	Pianta del tetto e delle soffitte

## LC - LOCALIZZAZIONE GEOGRAFICO-AMMINISTRATIVA

### PVC - LOCALIZZAZIONE GEOGRAFICO-AMMINISTRATIVA ATTUALE

PVCS - Stato	Italia
PVCR - Regione	Toscana
PVCP - Provincia	FI
PVCC - Comune	Firenze

### LDC - COLLOCAZIONE SPECIFICA

**UB - UBICAZIONE E DATI PATRIMONIALI****UBO - Ubicazione originaria** SC**INV - INVENTARIO DI MUSEO O SOPRINTENDENZA****INVN - Numero** Inventario disegni 126**INVD - Data** 1995**RO - RAPPORTO****ROF - RAPPORTO OPERA FINALE/ORIGINALE****ROFF - Stadio opera** disegno preparatorio**ROFO - Opera finale /originale** villino Campodonico**ROFA - Autore opera finale /originale** Brizzi Raffaello**ROFD - Datazione opera finale/originale** sec. XX/ primo quarto**ROFC - Collocazione opera finale/originale** FI/ Firenze/ via U. Foscolo 65**DT - CRONOLOGIA****DTZ - CRONOLOGIA GENERICA****DTZG - Secolo** sec. XX**DTZS - Frazione di secolo** primo quarto**DTS - CRONOLOGIA SPECIFICA****DTSI - Da** 1900**DTSF - A** 1924**DTM - Motivazione cronologia** analisi stilistica**AU - DEFINIZIONE CULTURALE****AUT - AUTORE****AUTR - Riferimento all'intervento** esecutore**AUTM - Motivazione dell'attribuzione** iscrizione**AUTM - Motivazione dell'attribuzione** analisi stilistica**AUTN - Nome scelto** Brizzi Raffaello**AUTA - Dati anagrafici** 1883/ 1946**AUTH - Sigla per citazione** 00003614**CMM - COMMITTENZA****CMMN - Nome** Aldemiro Campodonico**CMMD - Data** sec. XX/ primo quarto**CMMF - Fonte** iscrizione**MT - DATI TECNICI****MTC - Materia e tecnica** carta/ inchiostro di china**MIS - MISURE****MISU - Unità** mm**MISA - Altezza** 503

<b>MISL - Larghezza</b>	797
<b>FRM - Formato</b>	rettangolare
<b>CO - CONSERVAZIONE</b>	
<b>STC - STATO DI CONSERVAZIONE</b>	
<b>STCC - Stato di conservazione</b>	discreto
<b>DA - DATI ANALITICI</b>	
<b>DES - DESCRIZIONE</b>	
<b>DESO - Indicazioni sull'oggetto</b>	Carta da lucido.
<b>DESI - Codifica Iconclass</b>	48 C 14 23: 41 A 16: 61 E (Firenze)
<b>DESS - Indicazioni sul soggetto</b>	Architetture: Firenze: villino Campodónico.
<b>ISR - ISCRIZIONI</b>	
<b>ISRC - Classe di appartenenza</b>	documentaria
<b>ISRS - Tecnica di scrittura</b>	a china
<b>ISRT - Tipo di caratteri</b>	lettere capitali
<b>ISRP - Posizione</b>	a sinistra
<b>ISRI - Trascrizione</b>	VILLINO DELL'ILL.O PROF. E CAMPO/ DONICO (IN FIR.E) TAV.A 8.a
<b>ISR - ISCRIZIONI</b>	
<b>ISRC - Classe di appartenenza</b>	documentaria
<b>ISRS - Tecnica di scrittura</b>	a china
<b>ISRT - Tipo di caratteri</b>	lettere capitali/ corsivo
<b>ISRP - Posizione</b>	a destra
<b>ISRI - Trascrizione</b>	PIANTA DEI [sic] TETTO/ e/ DELLE SOFFITTE. SCALA 1.50
<b>ISR - ISCRIZIONI</b>	
<b>ISRC - Classe di appartenenza</b>	documentaria
<b>ISRS - Tecnica di scrittura</b>	a china
<b>ISRT - Tipo di caratteri</b>	lettere capitali
<b>ISRP - Posizione</b>	in basso a destra
<b>ISRI - Trascrizione</b>	ARCH.O R.O BRIZZI
<b>NSC - Notizie storico-critiche</b>	Il foglio fa parte di un gruppo omogeneo di tavole in scala 1:50 (inv. nn. 118-129), comprendente spolveri, lucidi e copie eliografiche, relativo al progetto architettonico del villino; in particolare questo lucido costituisce l'ottava tavola della serie. Da notare alcune correzioni a matita, probabilmente aggiunte dalla mano di Brizzi.
<b>TU - CONDIZIONE GIURIDICA E VINCOLI</b>	
<b>CDG - CONDIZIONE GIURIDICA</b>	
<b>CDGG - Indicazione generica</b>	proprietà persona giuridica senza scopo di lucro
<b>DO - FONTI E DOCUMENTI DI RIFERIMENTO</b>	
<b>FTA - DOCUMENTAZIONE FOTOGRAFICA</b>	

<b>FTAX - Genere</b>	documentazione allegata
<b>FTAP - Tipo</b>	fotografia b/n
<b>FTAN - Codice identificativo</b>	SBAS FI 465486
<b>FNT - FONTI E DOCUMENTI</b>	
<b>FNTP - Tipo</b>	registro inventariale
<b>FNTA - Autore</b>	Belli G., Morozzi R.
<b>FNTD - Data</b>	1995
<b>AD - ACCESSO AI DATI</b>	
<b>ADS - SPECIFICHE DI ACCESSO AI DATI</b>	
<b>ADSP - Profilo di accesso</b>	3
<b>ADSM - Motivazione</b>	scheda di bene non adeguatamente sorvegliabile
<b>CM - COMPILAZIONE</b>	
<b>CMP - COMPILAZIONE</b>	
<b>CMPD - Data</b>	2000
<b>CMPN - Nome</b>	Belli G.
<b>FUR - Funzionario responsabile</b>	Damiani G.
<b>RVM - TRASCRIZIONE PER INFORMATIZZAZIONE</b>	
<b>RVMD - Data</b>	2010
<b>RVMN - Nome</b>	Barsottelli L.
<b>AN - ANNOTAZIONI</b>	