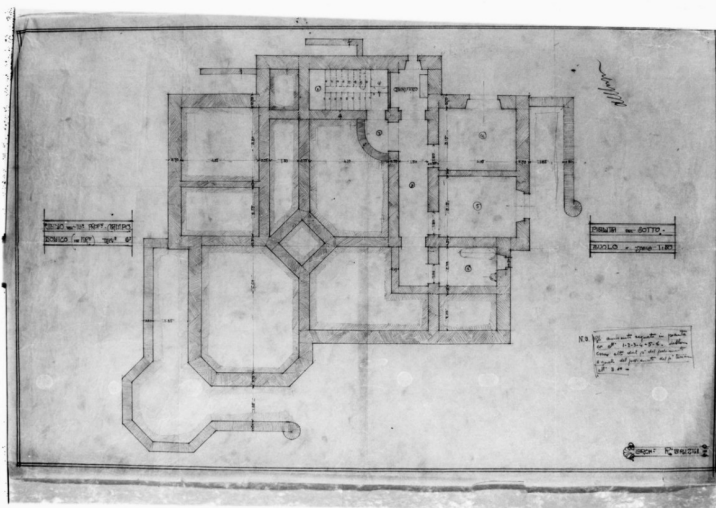


# SCHEDA



## CD - CODICI

TSK - Tipo Scheda D

LIR - Livello ricerca C

### NCT - CODICE UNIVOCO

NCTR - Codice regione 09

NCTN - Numero catalogo generale 00345576

ESC - Ente schedatore S156

ECP - Ente competente S156

## RV - RELAZIONI

### RVE - STRUTTURA COMPLESSA

RVEL - Livello 7

RVER - Codice bene radice 0900345576

## OG - OGGETTO

### OGT - OGGETTO

OGTD - Definizione disegno architettonico

OGTN - Denominazione /dedicazione spolvero

### SGT - SOGGETTO

SGTI - Identificazione villino Campodonico a Firenze: pianta quotata del piano interrato in scala 1:50

SGTT - Titolo Pianta del sottosuolo

## LC - LOCALIZZAZIONE GEOGRAFICO-AMMINISTRATIVA

### PVC - LOCALIZZAZIONE GEOGRAFICO-AMMINISTRATIVA ATTUALE

PVCS - Stato Italia

PVCR - Regione Toscana

PVCP - Provincia FI

PVCC - Comune Firenze

### LDC - COLLOCAZIONE SPECIFICA

**UB - UBICAZIONE E DATI PATRIMONIALI****UBO - Ubicazione originaria**

SC

**INV - INVENTARIO DI MUSEO O SOPRINTENDENZA****INVN - Numero**

Inventario disegni 127

**INVD - Data**

1995

**RO - RAPPORTO****ROF - RAPPORTO OPERA FINALE/ORIGINALE****ROFF - Stadio opera**

disegno preparatorio

**ROFO - Opera finale  
/originale**

villino Campodonico

**ROFA - Autore opera finale  
/originale**

Brizzi Raffaello

**ROFD - Datazione opera  
finale/originale**

sec. XX/ primo quarto

**ROFC - Collocazione opera  
finale/originale**

FI/ Firenze/ via U. Foscolo 65

**DT - CRONOLOGIA****DTZ - CRONOLOGIA GENERICA****DTZG - Secolo**

sec. XX

**DTZS - Frazione di secolo**

primo quarto

**DTS - CRONOLOGIA SPECIFICA****DTSI - Da**

1900

**DTSF - A**

1924

**DTM - Motivazione cronologia**

analisi stilistica

**AU - DEFINIZIONE CULTURALE****AUT - AUTORE****AUTR - Riferimento  
all'intervento**

esecutore

**AUTM - Motivazione  
dell'attribuzione**

iscrizione

**AUTM - Motivazione  
dell'attribuzione**

analisi stilistica

**AUTN - Nome scelto**

Brizzi Raffaello

**AUTA - Dati anagrafici**

1883/ 1946

**AUTH - Sigla per citazione**

00003614

**CMM - COMMITTENZA****CMMN - Nome**

Aldemiro Campodonico

**CMMD - Data**

sec. XX/ primo quarto

**CMMF - Fonte**

iscrizione

**MT - DATI TECNICI****MTC - Materia e tecnica**

carta/ matita

**MIS - MISURE****MISU - Unità**

mm

**MISA - Altezza**

487

MISL - Larghezza	764
FRM - Formato	rettangolare
<b>CO - CONSERVAZIONE</b>	
<b>STC - STATO DI CONSERVAZIONE</b>	
STCC - Stato di conservazione	discreto
<b>DA - DATI ANALITICI</b>	
<b>DES - DESCRIZIONE</b>	
DESO - Indicazioni sull'oggetto	Carta da spolvero.
DESI - Codifica Iconclass	48 C 14 23: 41 A 16: 61 E (Firenze)
DESS - Indicazioni sul soggetto	Architetture: Firenze: villino Campodonico.
<b>ISR - ISCRIZIONI</b>	
ISRC - Classe di appartenenza	documentaria
ISRS - Tecnica di scrittura	a matita
ISRT - Tipo di caratteri	lettere capitali
ISRP - Posizione	a sinistra
ISRI - Trascrizione	VILLINO DELL'ILL.O PROF. E CAMPODO/ NICO (IN FIR.E) TAV.A 6.a
<b>ISR - ISCRIZIONI</b>	
ISRC - Classe di appartenenza	documentaria
ISRS - Tecnica di scrittura	a matita
ISRT - Tipo di caratteri	lettere capitali
ISRP - Posizione	a destra
ISRI - Trascrizione	PIANTA DEL SOTTO/ SUOLO. SCALA 1:50
<b>ISR - ISCRIZIONI</b>	
ISRC - Classe di appartenenza	documentaria
ISRS - Tecnica di scrittura	a matita
ISRT - Tipo di caratteri	lettere capitali
ISRP - Posizione	in basso a destra
ISRI - Trascrizione	ARCH.O R.O BRIZZI
<b>ISR - ISCRIZIONI</b>	
ISRC - Classe di appartenenza	documentaria
ISRS - Tecnica di scrittura	a penna
ISRT - Tipo di caratteri	corsivo
ISRP - Posizione	in alto a destra
ISRI - Trascrizione	[...]
	Il foglio fa parte di un gruppo omogeneo di tavole in scala 1:50 (inv. nn. 118-129), comprendente spolveri, lucidi e copie eliografiche, relativo al progetto architettonico del villino; in particolare questo

<b>NSC - Notizie storico-critiche</b>	spolvero costituisce la sesta tavola della serie. Il disegno è servito da base per il lucido inv. n. 128, a sua volta riprototto nella copia eliografica inv. n. 129; in queste ultime due tavole si osservano però alcune differenze rispetto alla pianta disegnata sullo spolvero. Da notare sul foglio una scritta a penna non decifrabile, estranea alla mano di Brizzi: forse una sigla di accettazione da parte del committente.
<b>TU - CONDIZIONE GIURIDICA E VINCOLI</b>	
<b>CDG - CONDIZIONE GIURIDICA</b>	
<b>CDGG - Indicazione generica</b>	proprietà persona giuridica senza scopo di lucro
<b>DO - FONTI E DOCUMENTI DI RIFERIMENTO</b>	
<b>FTA - DOCUMENTAZIONE FOTOGRAFICA</b>	
<b>FTAX - Genere</b>	documentazione allegata
<b>FTAP - Tipo</b>	fotografia b/n
<b>FTAN - Codice identificativo</b>	SBAS FI 465501
<b>FNT - FONTI E DOCUMENTI</b>	
<b>FNTP - Tipo</b>	registro inventariale
<b>FNTA - Autore</b>	Belli G., Morozzi R.
<b>FNTD - Data</b>	1995
<b>AD - ACCESSO AI DATI</b>	
<b>ADS - SPECIFICHE DI ACCESSO AI DATI</b>	
<b>ADSP - Profilo di accesso</b>	3
<b>ADSM - Motivazione</b>	scheda di bene non adeguatamente sorvegliabile
<b>CM - COMPILAZIONE</b>	
<b>CMP - COMPILAZIONE</b>	
<b>CMPD - Data</b>	2000
<b>CMPN - Nome</b>	Belli G.
<b>FUR - Funzionario responsabile</b>	Damiani G.
<b>RVM - TRASCRIZIONE PER INFORMATIZZAZIONE</b>	
<b>RVMD - Data</b>	2010
<b>RVMN - Nome</b>	Barsottelli L.
<b>AN - ANNOTAZIONI</b>	