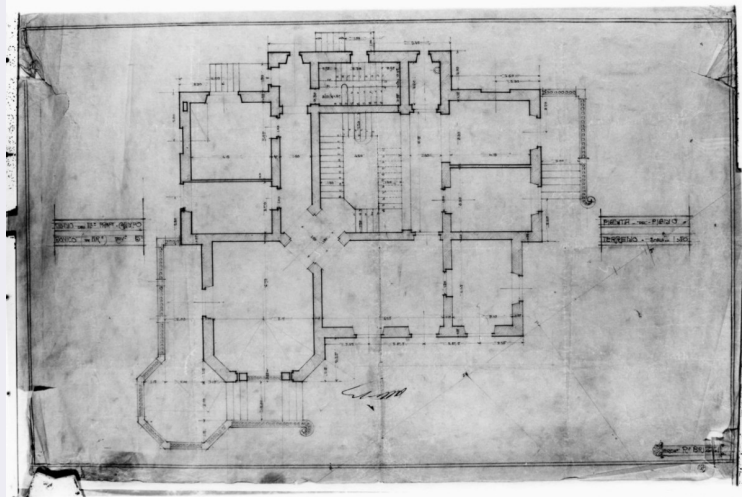


SCHEDA



CD - CODICI

TSK - Tipo Scheda	D
LIR - Livello ricerca	C
NCT - CODICE UNIVOCO	
NCTR - Codice regione	09
NCTN - Numero catalogo generale	00345576
ESC - Ente schedatore	S156
ECP - Ente competente	S156

RV - RELAZIONI

RVE - STRUTTURA COMPLESSA

RVEL - Livello	6
RVER - Codice bene radice	0900345576

OG - OGGETTO

OGT - OGGETTO

OGTD - Definizione	disegno architettonico
OGTN - Denominazione /dedicazione	spolvero

SGT - SOGGETTO

SGTI - Identificazione	villino Campodonico a Firenze: pianta quotata del piano terreno in scala 1:50
SGTT - Titolo	Pianta del piano terreno

LC - LOCALIZZAZIONE GEOGRAFICO-AMMINISTRATIVA

PVC - LOCALIZZAZIONE GEOGRAFICO-AMMINISTRATIVA ATTUALE

PVCS - Stato	Italia
PVCR - Regione	Toscana
PVCP - Provincia	FI
PVCC - Comune	Firenze

LDC - COLLOCAZIONE SPECIFICA

UB - UBICAZIONE E DATI PATRIMONIALI**UBO - Ubicazione originaria** SC**INV - INVENTARIO DI MUSEO O SOPRINTENDENZA****INVN - Numero** Inventario disegni 123**INVD - Data** 1995**RO - RAPPORTO****ROF - RAPPORTO OPERA FINALE/ORIGINALE****ROFF - Stadio opera** disegno preparatorio**ROFO - Opera finale /originale** villino Campodonico**ROFA - Autore opera finale /originale** Brizzi Raffaello**ROFD - Datazione opera finale/originale** sec. XX/ primo quarto**ROFC - Collocazione opera finale/originale** FI/ Firenze/ via U. Foscolo 65**DT - CRONOLOGIA****DTZ - CRONOLOGIA GENERICA****DTZG - Secolo** sec. XX**DTZS - Frazione di secolo** primo quarto**DTS - CRONOLOGIA SPECIFICA****DTSI - Da** 1900**DTSF - A** 1924**DTM - Motivazione cronologia** analisi stilistica**AU - DEFINIZIONE CULTURALE****AUT - AUTORE****AUTR - Riferimento all'intervento** esecutore**AUTM - Motivazione dell'attribuzione** iscrizione**AUTM - Motivazione dell'attribuzione** analisi stilistica**AUTN - Nome scelto** Brizzi Raffaello**AUTA - Dati anagrafici** 1883/ 1946**AUTH - Sigla per citazione** 00003614**CMM - COMMITTENZA****CMMN - Nome** Aldemiro Campodonico**CMMD - Data** sec. XX/ primo quarto**CMMF - Fonte** iscrizione**MT - DATI TECNICI****MTC - Materia e tecnica** carta/ matita**MIS - MISURE****MISU - Unità** mm**MISA - Altezza** 490

MISL - Larghezza	764
FRM - Formato	rettangolare
CO - CONSERVAZIONE	
STC - STATO DI CONSERVAZIONE	
STCC - Stato di conservazione	mediocre
STCS - Indicazioni specifiche	strappi
DA - DATI ANALITICI	
DES - DESCRIZIONE	
DESO - Indicazioni sull'oggetto	Carta da spolvero.
DESI - Codifica Iconclass	48 C 14 23: 41 A 16: 61 E (Firenze)
DESS - Indicazioni sul soggetto	Architetture: Firenze: villino Campodonico.
ISR - ISCRIZIONI	
ISRC - Classe di appartenenza	documentaria
ISRS - Tecnica di scrittura	a matita
ISRT - Tipo di caratteri	lettere capitali
ISRP - Posizione	a sinistra
ISRI - Trascrizione	VILLINO DELL'ILL.O PROF. CAMPODO/ NICO (IN FIR.E) TAV. A 5.a
ISR - ISCRIZIONI	
ISRC - Classe di appartenenza	documentaria
ISRS - Tecnica di scrittura	a matita
ISRT - Tipo di caratteri	lettere capitali
ISRP - Posizione	a destra
ISRI - Trascrizione	FACCIATA DEL PIANO/ TERRENO. SCALA DA 1:50
ISR - ISCRIZIONI	
ISRC - Classe di appartenenza	documentaria
ISRS - Tecnica di scrittura	a matita
ISRT - Tipo di caratteri	lettere capitali
ISRP - Posizione	in basso a destra
ISRI - Trascrizione	ARCH.O R.O BRIZZI
ISR - ISCRIZIONI	
ISRC - Classe di appartenenza	documentaria
ISRS - Tecnica di scrittura	a penna
ISRT - Tipo di caratteri	corsivo
ISRP - Posizione	in basso
ISRI - Trascrizione	[...]
	Il foglio fa parte di un gruppo omogeneo di tavole in scala 1:50 (inv.

NSC - Notizie storico-critiche

nn. 118-129), comprendente spolveri, lucidi e copie eliografiche, relativo al progetto architettonico del villino; in particolare questo spolvero costituisce la terza tavola della serie. Da notare sul foglio una scritta a penna non decifrabile, estranea alla mano di Brizzi: forse una sigla di accettazione da parte del committente.

TU - CONDIZIONE GIURIDICA E VINCOLI**CDG - CONDIZIONE GIURIDICA****CDGG - Indicazione generica**

proprietà persona giuridica senza scopo di lucro

DO - FONTI E DOCUMENTI DI RIFERIMENTO**FTA - DOCUMENTAZIONE FOTOGRAFICA****FTAX - Genere**

documentazione allegata

FTAP - Tipo

fotografia b/n

FTAN - Codice identificativo

SBAS FI 465503

FNT - FONTI E DOCUMENTI**FNTP - Tipo**

registro inventariale

FNTA - Autore

Belli G., Morozzi R.

FNTD - Data

1995

AD - ACCESSO AI DATI**ADS - SPECIFICHE DI ACCESSO AI DATI****ADSP - Profilo di accesso**

3

ADSM - Motivazione

scheda di bene non adeguatamente sorvegliabile

CM - COMPILAZIONE**CMP - COMPILAZIONE****CMPD - Data**

2000

CMPN - Nome

Belli G.

FUR - Funzionario responsabile

Damiani G.

RVM - TRASCRIZIONE PER INFORMATIZZAZIONE**RVMD - Data**

2010

RVMN - Nome

Barsottelli L.

AN - ANNOTAZIONI