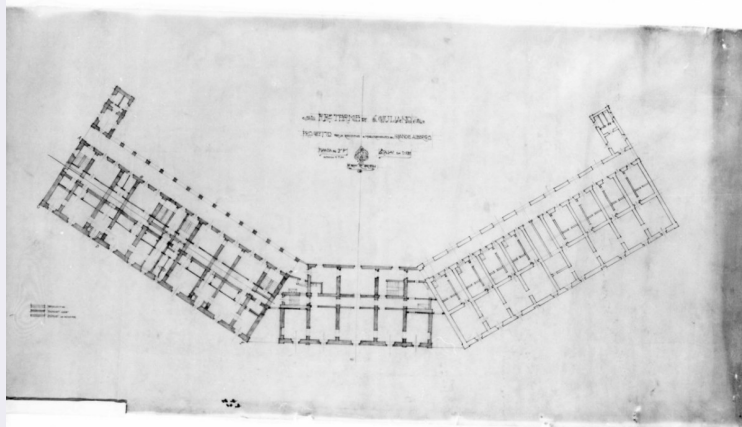


# SCHEDA



## CD - CODICI

TSK - Tipo Scheda D

LIR - Livello ricerca C

### NCT - CODICE UNIVOCO

NCTR - Codice regione 09

NCTN - Numero catalogo generale 00345569

ESC - Ente schedatore S156

ECP - Ente competente S156

## RV - RELAZIONI

### RVE - STRUTTURA COMPLESSA

RVEL - Livello 0

RVER - Codice bene radice 0900345569

## OG - OGGETTO

### OGT - OGGETTO

OGTD - Definizione disegno architettonico

OGTV - Identificazione serie

OGTN - Denominazione /dedicazione progetto di ristrutturazione del Grande Albergo a san Giuliano Terme

### QNT - QUANTITA'

QNTN - Numero 4

### SGT - SOGGETTO

SGTI - Identificazione Grande Albergo a S. Giuliano Terme::

SGTT - Titolo Progetto per la riduzione e miglioramento del Grande Albergo

## LC - LOCALIZZAZIONE GEOGRAFICO-AMMINISTRATIVA

### PVC - LOCALIZZAZIONE GEOGRAFICO-AMMINISTRATIVA ATTUALE

PVCS - Stato Italia

PVCR - Regione Toscana

PVCP - Provincia FI

<b>PVCC - Comune</b>	Firenze
<b>LDC - COLLOCAZIONE SPECIFICA</b>	
<b>UB - UBICAZIONE E DATI PATRIMONIALI</b>	
<b>UBO - Ubicazione originaria</b>	SC
<b>INV - INVENTARIO DI MUSEO O SOPRINTENDENZA</b>	
<b>INVN - Numero</b>	Inventario disegni 179-182
<b>INVD - Data</b>	1995
<b>DT - CRONOLOGIA</b>	
<b>DTZ - CRONOLOGIA GENERICA</b>	
<b>DTZG - Secolo</b>	sec. XX
<b>DTZS - Frazione di secolo</b>	primo quarto
<b>DTS - CRONOLOGIA SPECIFICA</b>	
<b>DTSI - Da</b>	1900
<b>DTSF - A</b>	1924
<b>DTM - Motivazione cronologia</b>	analisi stilistica
<b>AU - DEFINIZIONE CULTURALE</b>	
<b>AUT - AUTORE</b>	
<b>AUTR - Riferimento all'intervento</b>	esecutore
<b>AUTM - Motivazione dell'attribuzione</b>	analisi stilistica
<b>AUTN - Nome scelto</b>	Brizzi Raffaello
<b>AUTA - Dati anagrafici</b>	1883/ 1946
<b>AUTH - Sigla per citazione</b>	00003614
<b>MT - DATI TECNICI</b>	
<b>MTC - Materia e tecnica</b>	carta/ matita nera
<b>MIS - MISURE</b>	
<b>MISU - Unità</b>	cm
<b>MISR - Mancanza</b>	MNR
<b>FRM - Formato</b>	rettangolare
<b>CO - CONSERVAZIONE</b>	
<b>STC - STATO DI CONSERVAZIONE</b>	
<b>STCC - Stato di conservazione</b>	NR (recupero pregresso)
<b>DA - DATI ANALITICI</b>	
<b>DES - DESCRIZIONE</b>	
<b>DESO - Indicazioni sull'oggetto</b>	n.p.
<b>DESI - Codifica Iconclass</b>	48 C 14 21: 46 C 52: 25 D 41 1: 61 E (San Giuliano terme)
<b>DESS - Indicazioni sul soggetto</b>	Architetture: San Giuliano terme: Grande Albergo.
	La serie comprende un gruppo di quattro piante elaborate da Raffaello Brizzi per la ristrutturazione del Grande Albergo ai Bagni di San

**NSC - Notizie storico-critiche**

Giuliano, cioè del settecentesco Palazzo della Misericordia oggi costituente il complesso termale intitolato a Domenico Barduzzi. I disegni per l'ammodernamento del palazzo, rimasti irrealizzati, facevano probabilmente parte di un progetto più articolato, che doveva prevedere la costruzione di almeno un'altro edificio; oltre che del Grande Albergo, infatti, nell'Archivio dell'Accademia delle Arti del Disegno rimane traccia del progetto per la costruzione di un padiglione per le cure idropiniche con un piccolo teatro annesso (inv. n. 178), recante la stessa intestazione apposta sui fogli di questa serie: "RR. e Terme a S. Giuliano". Le analogie che si riscontrano tra i disegni contenuti nella tavola citata e quelli che riguardano altri stabilimenti termali i cui progetti rimangono nel Fondo Brizzi dell' Accademia delle Arti del Disegno fanno pensare che tutte queste proposte siano state elaborate nello stesso giro di anni: probabilmente nel primo quarto del Novecento, a giudicare dall'impostazione formale ancora largamente eclettica. Anche nel caso del Grande Albergo Brizzi sembra orientarsi verso una soluzione classicheggiante; a parte alcuni adattamenti di tipo funzionale e distributivo nelle ali laterali, l'intervento maggiore viene previsto nella zona di ingresso, dove viene aggiunto un portico che trova riscontro nei due ordini di colonne del vestibolo a doppia altezza. La grafia dei disegni e delle scritte assegna senza dubbi tutte le tavole alla mano dello stesso Brizzi.

**TU - CONDIZIONE GIURIDICA E VINCOLI****CDG - CONDIZIONE GIURIDICA****CDGG - Indicazione generica**

proprietà persona giuridica senza scopo di lucro

**DO - FONTI E DOCUMENTI DI RIFERIMENTO****FTA - DOCUMENTAZIONE FOTOGRAFICA****FTAX - Genere**

documentazione allegata

**FTAP - Tipo**

fotografia b/n

**FTAN - Codice identificativo**

SBAS FI 465588

**FNT - FONTI E DOCUMENTI****FNTP - Tipo**

registro inventariale

**FNTA - Autore**

Belli G., Morozzi R.

**FNTD - Data**

1995

**BIB - BIBLIOGRAFIA****BIBX - Genere**

bibliografia di confronto

**BIBA - Autore**

Bonafede M. E.

**BIBD - Anno di edizione**

1993

**BIBH - Sigla per citazione**

00002755

**BIBN - V., pp., nn.**

pp. 80-83

**BIBI - V., tavv., figg.**

0

**BIB - BIBLIOGRAFIA****BIBX - Genere**

bibliografia di confronto

**BIBA - Autore**

Edilizia Toscana

**BIBD - Anno di edizione**

1994

**BIBH - Sigla per citazione**

00002758

**BIBN - V., pp., nn.**

pp. 88-89, 215-216

<b>BIBI - V., tavv., figg.</b>	0
<b>BIB - BIBLIOGRAFIA</b>	
<b>BIBX - Genere</b>	bibliografia specifica
<b>BIBA - Autore</b>	Guida archivi
<b>BIBD - Anno di edizione</b>	1996
<b>BIBH - Sigla per citazione</b>	00002756
<b>BIBN - V., pp., nn.</b>	pp- 131-133
<b>BIBI - V., tavv., figg.</b>	0
<b>AD - ACCESSO AI DATI</b>	
<b>ADS - SPECIFICHE DI ACCESSO AI DATI</b>	
<b>ADSP - Profilo di accesso</b>	3
<b>ADSM - Motivazione</b>	scheda di bene non adeguatamente sorvegliabile
<b>CM - COMPILAZIONE</b>	
<b>CMP - COMPILAZIONE</b>	
<b>CMPD - Data</b>	2000
<b>CMPN - Nome</b>	Belli G.
<b>FUR - Funzionario responsabile</b>	Damiani G.
<b>RVM - TRASCRIZIONE PER INFORMATIZZAZIONE</b>	
<b>RVMD - Data</b>	2010
<b>RVMN - Nome</b>	Barsottelli L.
<b>AN - ANNOTAZIONI</b>	