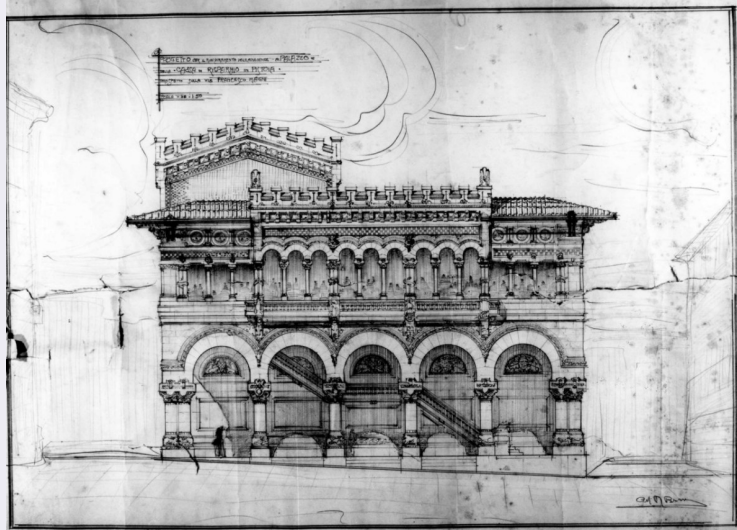


SCHEDA



CD - CODICI

TSK - Tipo Scheda	D
LIR - Livello ricerca	C
NCT - CODICE UNIVOCO	
NCTR - Codice regione	09
NCTN - Numero catalogo generale	00345570
ESC - Ente schedatore	S156
ECP - Ente competente	S156

RV - RELAZIONI

RVE - STRUTTURA COMPLESSA

RVEL - Livello	1
RVER - Codice bene radice	0900345570

OG - OGGETTO

OGT - OGGETTO

OGTD - Definizione	disegno architettonico
--------------------	------------------------

SGT - SOGGETTO

SGTI - Identificazione	loggia dei Mercanti a Pistoia: prospetto della facciata principale in scala 1:50
SGTT - Titolo	Prospetto sulla via Francesco Magni

LC - LOCALIZZAZIONE GEOGRAFICO-AMMINISTRATIVA

PVC - LOCALIZZAZIONE GEOGRAFICO-AMMINISTRATIVA ATTUALE

PVCS - Stato	Italia
PVCR - Regione	Toscana
PVCP - Provincia	FI
PVCC - Comune	Firenze

LDC - COLLOCAZIONE SPECIFICA

UB - UBICAZIONE E DATI PATRIMONIALI

UBO - Ubicazione originaria	SC
INV - INVENTARIO DI MUSEO O SOPRINTENDENZA	
INVN - Numero	Inventario disegni 1
INVD - Data	1995
RO - RAPPORTO	
ROF - RAPPORTO OPERA FINALE/ORIGINALE	
ROFF - Stadio opera	disegno preparatorio
ROFO - Opera finale /originale	loggia dei Mercanti a Pistoia
ROFA - Autore opera finale /originale	Brizzi Raffaello
ROFD - Datazione opera finale/originale	1913
ROFC - Collocazione opera finale/originale	PT/ Pistoia/ via F. Magni
DT - CRONOLOGIA	
DTZ - CRONOLOGIA GENERICA	
DTZG - Secolo	sec. XX
DTS - CRONOLOGIA SPECIFICA	
DTSI - Da	1911/03/00
DTSV - Validità	post
DTSF - A	1913/11/16
DTSL - Validità	ante
DTM - Motivazione cronologia	documentazione
AU - DEFINIZIONE CULTURALE	
AUT - AUTORE	
AUTR - Riferimento all'intervento	esecutore
AUTM - Motivazione dell'attribuzione	firma
AUTM - Motivazione dell'attribuzione	documentazione
AUTM - Motivazione dell'attribuzione	analisi stilistica
AUTN - Nome scelto	Brizzi Raffaello
AUTA - Dati anagrafici	1883/ 1946
AUTH - Sigla per citazione	00003614
CMM - COMMITTENZA	
CMMN - Nome	Cassa di Risparmio di Pistoia
CMMD - Data	1911
CMMF - Fonte	documentazione
MT - DATI TECNICI	
MTC - Materia e tecnica	carta/ matita
MIS - MISURE	

MISU - Unità	mm
MISA - Altezza	750
MISL - Larghezza	1000
FRM - Formato	rettangolare
CO - CONSERVAZIONE	
STC - STATO DI CONSERVAZIONE	
STCC - Stato di conservazione	cattivo
STCS - Indicazioni specifiche	strappi
DA - DATI ANALITICI	
DES - DESCRIZIONE	
DESO - Indicazioni sull'oggetto	n.p.
DESI - Codifica Iconclass	48 C 14 25: 41 A 38 1: 61 F (loggia dei Mercanti): 61 E (Pistoia)
DESS - Indicazioni sul soggetto	Architetture: Pistoia: loggia dei Mercanti.
ISR - ISCRIZIONI	
ISRC - Classe di appartenenza	documentaria
ISRS - Tecnica di scrittura	a penna
ISRT - Tipo di caratteri	corsivo
ISRP - Posizione	in alto a sinistra
ISRI - Trascrizione	PROGETTO PR IL RIORDINAMENTO DELEL ADIACENZE AL PALAZZO/ DELLA CASSA DI RISPARMIO IN PISTOIA/ PROSPETTO SULLA VIA DI FRANCESCO MAGNI/ SCALA DA 1:50
ISR - ISCRIZIONI	
ISRC - Classe di appartenenza	documentaria
ISRS - Tecnica di scrittura	a penna
ISRT - Tipo di caratteri	corsivo
ISRP - Posizione	in basso a destra
ISRI - Trascrizione	Arch. R. Brizzi
NSC - Notizie storico-critiche	<p>Il disegno riguarda probabilmente un progetto di riordinamento complessivo dell'isolato Sud del Palazzo della Cassa di Risparmio di Pistoia, come sembrano suggerire l'articolazione dell'edificio raffigurato e la stessa intestazione della tavola. Precede dunque sicuramente il foglio inv. n. 2, dove invece l'oggetto della progettazione è già stato ristretto alla Loggia dei Mercanti. Le forme ecletticamente neoromantiche impiegatevi costituiscono una scelta insolita per Brizzi, in genere fedele a modi stilistici di ascendenza rinascimentale, anche se spesso contaminati da linguaggi diversi (si vedano i leoni stilofori nel salone del pubblico della Banca di Roma a Lucca, che riecheggiano quelli impiegati qui); è probabile che in questo caso la scelta sia stata dettata dalla volontà di ambientare l'edificio con il tessuto edilizio medioevale che caratterizza il centro di Pistoia. Da notare il modo caratteristico di tratteggiare, con segni reiterati, decisi ma morbidi, lo sfondo dell'edificio e soprattutto le</p>

nuvole, che costituiscono spesso un segno distintivo dei disegni autografi di Brizzi.

TU - CONDIZIONE GIURIDICA E VINCOLI

CDG - CONDIZIONE GIURIDICA

CDGG - Indicazione generica

proprietà persona giuridica senza scopo di lucro

DO - FONTI E DOCUMENTI DI RIFERIMENTO

FTA - DOCUMENTAZIONE FOTOGRAFICA

FTAX - Genere

documentazione allegata

FTAP - Tipo

fotografia b/n

FTAN - Codice identificativo

SBAS FI 465178

FNT - FONTI E DOCUMENTI

FNTP - Tipo

registro inventariale

FNTA - Autore

Belli G., Morozzi R.

FNTD - Data

1995

AD - ACCESSO AI DATI

ADS - SPECIFICHE DI ACCESSO AI DATI

ADSP - Profilo di accesso

3

ADSM - Motivazione

scheda di bene non adeguatamente sorvegliabile

CM - COMPILAZIONE

CMP - COMPILAZIONE

CMPD - Data

2000

CMPN - Nome

Belli G.

FUR - Funzionario responsabile

Damiani G.

RVM - TRASCRIZIONE PER INFORMATIZZAZIONE

RVMD - Data

2010

RVMN - Nome

Barsottelli L.

AN - ANNOTAZIONI