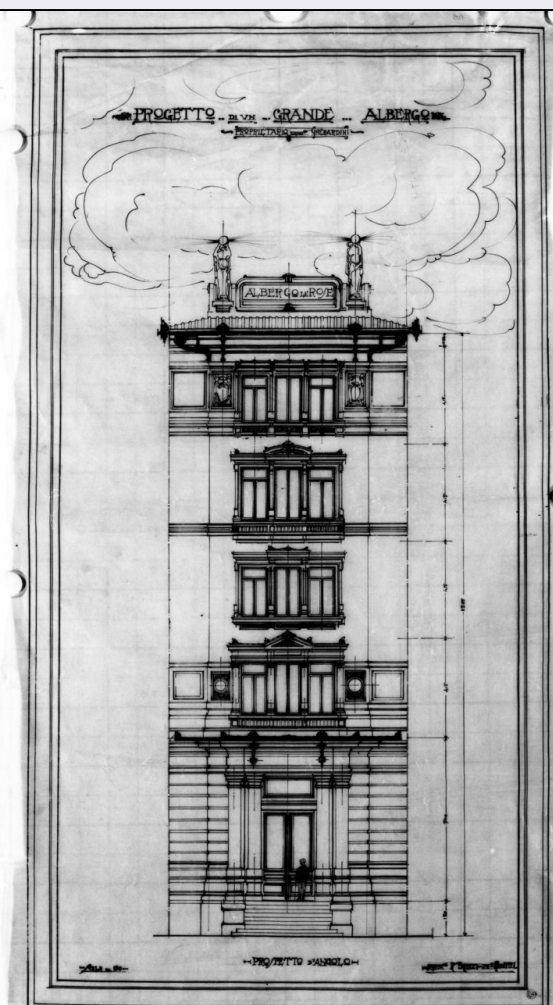


SCHEDA



CD - CODICI

TSK - Tipo Scheda D

LIR - Livello ricerca C

NCT - CODICE UNIVOCO

NCTR - Codice regione 09

NCTN - Numero catalogo generale 00345561

ESC - Ente schedatore S156

ECP - Ente competente S156

RV - RELAZIONI

RVE - STRUTTURA COMPLESSA

RVEL - Livello 18

RVER - Codice bene radice 0900345561

OG - OGGETTO

OGT - OGGETTO

OGTD - Definizione disegno architettonico

OGTN - Denominazione /dedicazione lucido

SGT - SOGGETTO

albergo Le Rose a Viareggio: prospetto quotato in scala 1:50 della

SGTI - Identificazione	facciata d'angolo
SGTT - Titolo	Prospetto d'angolo
LC - LOCALIZZAZIONE GEOGRAFICO-AMMINISTRATIVA	
PVC - LOCALIZZAZIONE GEOGRAFICO-AMMINISTRATIVA ATTUALE	
PVCS - Stato	Italia
PVCR - Regione	Toscana
PVCP - Provincia	FI
PVCC - Comune	Firenze
LDC - COLLOCAZIONE SPECIFICA	
UB - UBICAZIONE E DATI PATRIMONIALI	
UBO - Ubicazione originaria	SC
INV - INVENTARIO DI MUSEO O SOPRINTENDENZA	
INVN - Numero	Inventario disegni 105
INVD - Data	1995
DT - CRONOLOGIA	
DTZ - CRONOLOGIA GENERICA	
DTZG - Secolo	sec. XX
DTZS - Frazione di secolo	primo quarto
DTS - CRONOLOGIA SPECIFICA	
DTSI - Da	1900
DTSF - A	1924
DTM - Motivazione cronologia	analisi stilistica
AU - DEFINIZIONE CULTURALE	
AUT - AUTORE	
AUTR - Riferimento all'intervento	progettista/ studio/ disegnatore
AUTM - Motivazione dell'attribuzione	analisi stilistica
AUTN - Nome scelto	Brizzi Raffaello
AUTA - Dati anagrafici	1883/ 1946
AUTH - Sigla per citazione	00003614
AAT - Altre attribuzioni	Righetti Luigi
CMM - COMMITTENZA	
CMMN - Nome	Gherardini
CMMD - Data	sec. XX/ primo quarto
CMMF - Fonte	iscrizione
MT - DATI TECNICI	
MTC - Materia e tecnica	carta da lucido/ inchiostro di china
MIS - MISURE	
MISU - Unità	mm
MISA - Altezza	870
MISL - Larghezza	475

FRM - Formato	rettangolare
CO - CONSERVAZIONE	
STC - STATO DI CONSERVAZIONE	
STCC - Stato di conservazione	discreto
DA - DATI ANALITICI	
DES - DESCRIZIONE	
DESO - Indicazioni sull'oggetto	n.p.
DESI - Codifica Iconclass	48 C 14 25: 46 C 52: 61 E (Viareggio)
DESS - Indicazioni sul soggetto	Architetture: Viareggio: albergo Le Rose.
ISR - ISCRIZIONI	
ISRC - Classe di appartenenza	documentaria
ISRS - Tecnica di scrittura	a china
ISRT - Tipo di caratteri	lettere capitali
ISRP - Posizione	in alto
ISRI - Trascrizione	PROGETTO/ DI UN/ GRANDE ALBERGO/ PROPRIETARIO SIGNOR GHERARDINI
ISR - ISCRIZIONI	
ISRC - Classe di appartenenza	documentaria
ISRS - Tecnica di scrittura	a china
ISRT - Tipo di caratteri	lettere capitali
ISRP - Posizione	in basso a sinistra
ISRI - Trascrizione	SCALA DA 1:50
ISR - ISCRIZIONI	
ISRC - Classe di appartenenza	documentaria
ISRS - Tecnica di scrittura	a china
ISRT - Tipo di caratteri	lettere capitali
ISRP - Posizione	in basso
ISRI - Trascrizione	PROSPETTO D'ANGOLO
ISR - ISCRIZIONI	
ISRC - Classe di appartenenza	documentaria
ISRS - Tecnica di scrittura	a china
ISRT - Tipo di caratteri	lettere capitali
ISRP - Posizione	in basso a destra
ISRI - Trascrizione	ARCH.TTO R.O BRIZZI ING.RE RICHETTI L.
NSC - Notizie storico-critiche	Il foglio fa parte di un gruppo omogeneo di tavole quotate in scala 1: 50 (inv. nn. 51-52, 103-108, 183-184, 203-206, 307-310) prodotte nella preparazione del progetto architettonico dell'albergo; in particolare, questo disegno costituisce il lucido copiato dallo spolvero preliminare inv. n. 104, ed a sua volta riprodotto nella copia

eliografica inv. n. 106. La tavola è stata forse eseguita, come i lucidi delle piante, da un assistente attivo nello studio di Brizzi: nonostante l'ottima qualità del tratto, la grafia delle scritte non sembra infatti del tutto congruente con quella usata dall'architetto montecatinese.

TU - CONDIZIONE GIURIDICA E VINCOLI

CDG - CONDIZIONE GIURIDICA

CDGG - Indicazione generica

proprietà persona giuridica senza scopo di lucro

DO - FONTI E DOCUMENTI DI RIFERIMENTO

FTA - DOCUMENTAZIONE FOTOGRAFICA

FTAX - Genere

documentazione allegata

FTAP - Tipo

fotografia b/n

FTAN - Codice identificativo

SBAS FI 465213

FNT - FONTI E DOCUMENTI

FNTP - Tipo

registro inventariale

FNTA - Autore

Belli G., Morozzi R.

FNTD - Data

1995

AD - ACCESSO AI DATI

ADS - SPECIFICHE DI ACCESSO AI DATI

ADSP - Profilo di accesso

3

ADSM - Motivazione

scheda di bene non adeguatamente sorvegliabile

CM - COMPILAZIONE

CMP - COMPILAZIONE

CMPD - Data

2000

CMPN - Nome

Belli G.

FUR - Funzionario responsabile

Damiani G.

RVM - TRASCRIZIONE PER INFORMATIZZAZIONE

RVMD - Data

2010

RVMN - Nome

Barsottelli L.

AN - ANNOTAZIONI