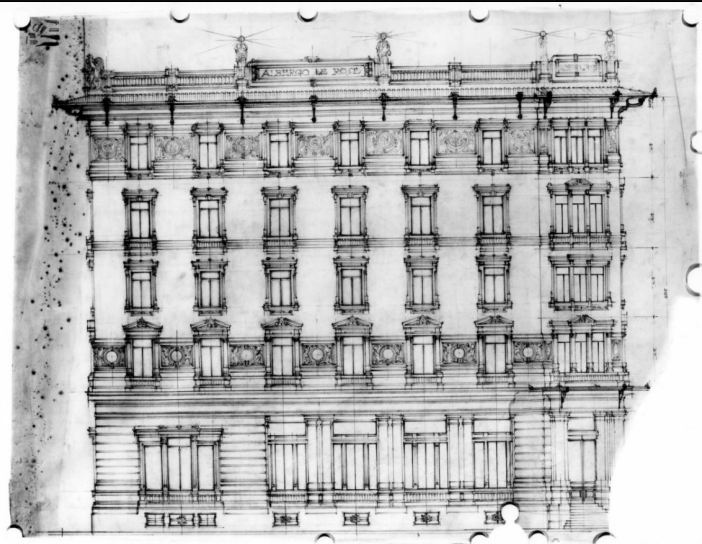


# SCHEDA



## CD - CODICI

TSK - Tipo Scheda	D
LIR - Livello ricerca	C
<b>NCT - CODICE UNIVOCO</b>	
NCTR - Codice regione	09
NCTN - Numero catalogo generale	00345561
ESC - Ente schedatore	S156
ECP - Ente competente	S156

## RV - RELAZIONI

### RVE - STRUTTURA COMPLESSA

RVEL - Livello	14
RVER - Codice bene radice	0900345561

## OG - OGGETTO

### OGT - OGGETTO

OGTD - Definizione	disegno architettonico
OGTN - Denominazione /dedicazione	spolvero

### SGT - SOGGETTO

SGTI - Identificazione	albergo Le Rose a Viareggio: prospetto in scala 1:50 della facciata principale
------------------------	--

## LC - LOCALIZZAZIONE GEOGRAFICO-AMMINISTRATIVA

### PVC - LOCALIZZAZIONE GEOGRAFICO-AMMINISTRATIVA ATTUALE

PVCS - Stato	Italia
PVCR - Regione	Toscana
PVCP - Provincia	FI
PVCC - Comune	Firenze

### LDC - COLLOCAZIONE SPECIFICA

## UB - UBICAZIONE E DATI PATRIMONIALI

<b>UBO - Ubicazione originaria</b>	SC
<b>INV - INVENTARIO DI MUSEO O SOPRINTENDENZA</b>	
<b>INVN - Numero</b>	Inventario disegni 51
<b>INVD - Data</b>	1995
<b>DT - CRONOLOGIA</b>	
<b>DTZ - CRONOLOGIA GENERICA</b>	
<b>DTZG - Secolo</b>	sec. XX
<b>DTZS - Frazione di secolo</b>	primo quarto
<b>DTS - CRONOLOGIA SPECIFICA</b>	
<b>DTSI - Da</b>	1900
<b>DTSF - A</b>	1924
<b>DTM - Motivazione cronologia</b>	analisi stilistica
<b>AU - DEFINIZIONE CULTURALE</b>	
<b>AUT - AUTORE</b>	
<b>AUTR - Riferimento all'intervento</b>	esecutore
<b>AUTM - Motivazione dell'attribuzione</b>	analisi stilistica
<b>AUTN - Nome scelto</b>	Brizzi Raffaello
<b>AUTA - Dati anagrafici</b>	1883/ 1946
<b>AUTH - Sigla per citazione</b>	00003614
<b>AAT - Altre attribuzioni</b>	Righetti Luigi
<b>CMM - COMMITTENZA</b>	
<b>CMMN - Nome</b>	Gherardini
<b>CMMD - Data</b>	sec. XX/ primo quarto
<b>CMMF - Fonte</b>	iscrizione
<b>MT - DATI TECNICI</b>	
<b>MTC - Materia e tecnica</b>	carta/ matita nera
<b>MIS - MISURE</b>	
<b>MISU - Unità</b>	mm
<b>MISA - Altezza</b>	635
<b>MISL - Larghezza</b>	815
<b>FRM - Formato</b>	rettangolare
<b>CO - CONSERVAZIONE</b>	
<b>STC - STATO DI CONSERVAZIONE</b>	
<b>STCC - Stato di conservazione</b>	discreto
<b>STCS - Indicazioni specifiche</b>	una mancanza in basso a destra
<b>DA - DATI ANALITICI</b>	
<b>DES - DESCRIZIONE</b>	
<b>DESO - Indicazioni sull'oggetto</b>	Carta burro.
<b>DESI - Codifica Iconclass</b>	48 C 14 25: 46 C 52: 61 E (Viareggio)

<b>DESS - Indicazioni sul soggetto</b>	Architetture: Viareggio: albergo Le Rose.
<b>NSC - Notizie storico-critiche</b>	Il foglio fa parte di un gruppo omogeneo di tavole quotate in scala 1: 50 (inv. nn. 51-52, 103-108, 183-184, 203-206, 307-310) prodotte nella preparazione del progetto architettonico dell'albergo; in particolare, questo disegno costituisce lo spolvero preliminare per il lucido inv. 52, a sua volta riprodotto nella copia eliografica inv. n. 103. La tavola è sicuramente stata eseguita dalla mano di Brizzi, riconoscibile dalla scioltezza e dalla qualità del tratto.
<b>TU - CONDIZIONE GIURIDICA E VINCOLI</b>	
<b>CDG - CONDIZIONE GIURIDICA</b>	
<b>CDGG - Indicazione generica</b>	proprietà persona giuridica senza scopo di lucro
<b>DO - FONTI E DOCUMENTI DI RIFERIMENTO</b>	
<b>FTA - DOCUMENTAZIONE FOTOGRAFICA</b>	
<b>FTAX - Genere</b>	documentazione allegata
<b>FTAP - Tipo</b>	fotografia b/n
<b>FTAN - Codice identificativo</b>	SBAS FI 465204
<b>FNT - FONTI E DOCUMENTI</b>	
<b>FNTP - Tipo</b>	registro inventariale
<b>FNTA - Autore</b>	Belli G., Morozzi R.
<b>FNTD - Data</b>	1995
<b>AD - ACCESSO AI DATI</b>	
<b>ADS - SPECIFICHE DI ACCESSO AI DATI</b>	
<b>ADSP - Profilo di accesso</b>	3
<b>ADSM - Motivazione</b>	scheda di bene non adeguatamente sorvegliabile
<b>CM - COMPILAZIONE</b>	
<b>CMP - COMPILAZIONE</b>	
<b>CMPD - Data</b>	2000
<b>CMPN - Nome</b>	Belli G.
<b>FUR - Funzionario responsabile</b>	Damiani G.
<b>RVM - TRASCRIZIONE PER INFORMATIZZAZIONE</b>	
<b>RVMD - Data</b>	2010
<b>RVMN - Nome</b>	Barsottelli L.
<b>AN - ANNOTAZIONI</b>	