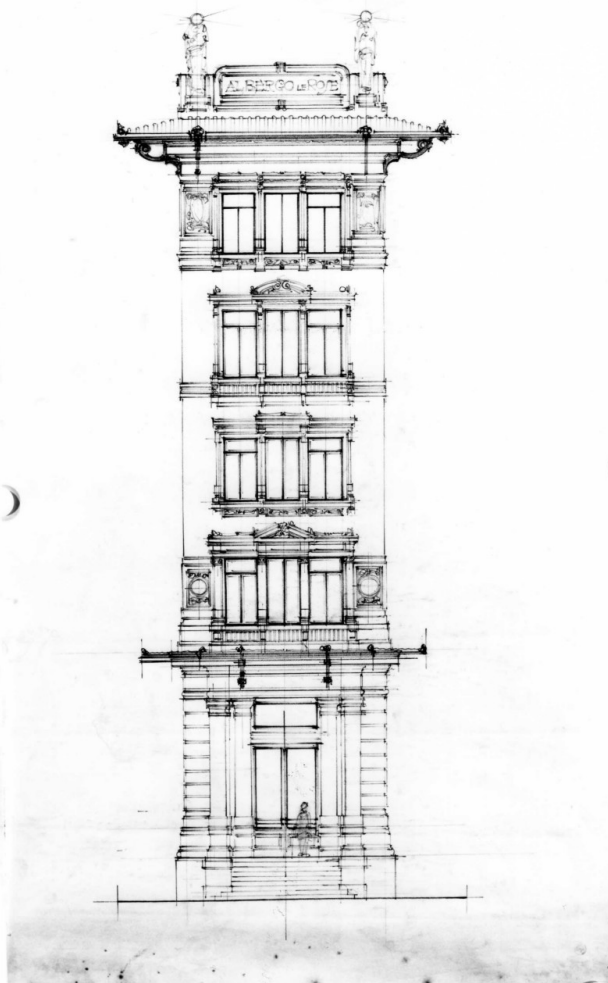


SCHEDA



CD - CODICI

TSK - Tipo Scheda D

LIR - Livello ricerca C

NCT - CODICE UNIVOCO

NCTR - Codice regione 09

NCTN - Numero catalogo generale 00345561

ESC - Ente schedatore S156

ECP - Ente competente S156

RV - RELAZIONI

RVE - STRUTTURA COMPLESSA

RVEL - Livello 17

RVER - Codice bene radice 0900345561

OG - OGGETTO

OGT - OGGETTO

OGTD - Definizione disegno architettonico

OGTN - Denominazione /dedicazione spolvero

SGT - SOGGETTO

albergo Le Rose a Viareggio: prospetto in scala 1:50 della facciata

SGTI - Identificazione		d'angolo
LC - LOCALIZZAZIONE GEOGRAFICO-AMMINISTRATIVA		
PVC - LOCALIZZAZIONE GEOGRAFICO-AMMINISTRATIVA ATTUALE		
PVCS - Stato	Italia	
PVCR - Regione	Toscana	
PVCP - Provincia	FI	
PVCC - Comune	Firenze	
LDC - COLLOCAZIONE SPECIFICA		
UB - UBICAZIONE E DATI PATRIMONIALI		
UBO - Ubicazione originaria	SC	
INV - INVENTARIO DI MUSEO O SOPRINTENDENZA		
INVN - Numero	Inventario disegni 104	
INVD - Data	1995	
DT - CRONOLOGIA		
DTZ - CRONOLOGIA GENERICA		
DTZG - Secolo	sec. XX	
DTZS - Frazione di secolo	primo quarto	
DTS - CRONOLOGIA SPECIFICA		
DTSI - Da	1900	
DTSF - A	1924	
DTM - Motivazione cronologia	analisi stilistica	
AU - DEFINIZIONE CULTURALE		
AUT - AUTORE		
AUTR - Riferimento all'intervento	esecutore	
AUTM - Motivazione dell'attribuzione	analisi stilistica	
AUTN - Nome scelto	Brizzi Raffaello	
AUTA - Dati anagrafici	1883/ 1946	
AUTH - Sigla per citazione	00003614	
AAT - Altre attribuzioni	Righetti Luigi	
CMM - COMMITTENZA		
CMMN - Nome	Gherardini	
CMMD - Data	sec. XX/ primo quarto	
CMMF - Fonte	iscrizione	
MT - DATI TECNICI		
MTC - Materia e tecnica	carta/ matita nera	
MIS - MISURE		
MISU - Unità	mm	
MISA - Altezza	715	
MISL - Larghezza	422	
FRM - Formato	rettangolare	

CO - CONSERVAZIONE**STC - STATO DI CONSERVAZIONE****STCC - Stato di
conservazione**

discreto

DA - DATI ANALITICI**DES - DESCRIZIONE****DESO - Indicazioni
sull'oggetto**

Carta burro.

DESI - Codifica Iconclass

48 C 14 25: 46 C 52: 61 E (Viareggio)

**DESS - Indicazioni sul
soggetto**

Architetture: Viareggio: albergo Le Rose.

NSC - Notizie storico-critiche

Il foglio fa parte di un gruppo omogeneo di tavole quotate in scala 1: 50 (inv. nn. 51-52, 103-108, 183-184, 203-206, 307-310) prodotte nella preparazione del progetto architettonico dell'albergo; in particolare, questo disegno costituisce lo spolvero preliminare per il lucido inv. n. 105, a sua volta riprodotto nella copia eliografica inv. n. 106. La tavola è sicuramente stata eseguita dalla mano di Brizzi, riconoscibile dalla scioltezza e dalla qualità del tratto.

TU - CONDIZIONE GIURIDICA E VINCOLI**CDG - CONDIZIONE GIURIDICA****CDGG - Indicazione
generica**

proprietà persona giuridica senza scopo di lucro

DO - FONTI E DOCUMENTI DI RIFERIMENTO**FTA - DOCUMENTAZIONE FOTOGRAFICA****FTAX - Genere**

documentazione allegata

FTAP - Tipo

fotografia b/n

FTAN - Codice identificativo

SBAS FI 505268

FNT - FONTI E DOCUMENTI**FNTP - Tipo**

registro inventariale

FNTA - Autore

Belli G., Morozzi R.

FNTD - Data

1995

AD - ACCESSO AI DATI**ADS - SPECIFICHE DI ACCESSO AI DATI****ADSP - Profilo di accesso**

3

ADSM - Motivazione

scheda di bene non adeguatamente sorvegliabile

CM - COMPILAZIONE**CMP - COMPILAZIONE****CMPD - Data**

2000

CMPN - Nome

Belli G.

**FUR - Funzionario
responsabile**

Damiani G.

RVM - TRASCRIZIONE PER INFORMATIZZAZIONE**RVMD - Data**

2010

RVMN - Nome

Barsottelli L.

AN - ANNOTAZIONI