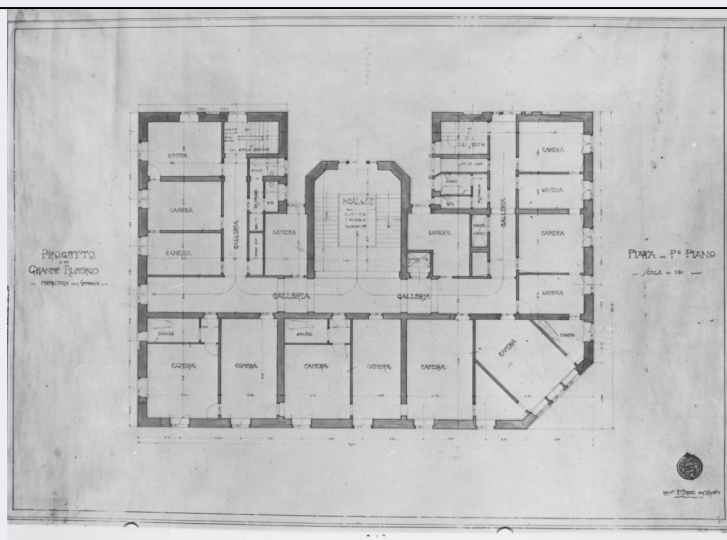


SCHEDA



CD - CODICI

TSK - Tipo Scheda	D
LIR - Livello ricerca	C
NCT - CODICE UNIVOCO	
NCTR - Codice regione	09
NCTN - Numero catalogo generale	00345561
ESC - Ente schedatore	S156
ECP - Ente competente	S156

RV - RELAZIONI

RVE - STRUTTURA COMPLESSA

RVEL - Livello	13
RVER - Codice bene radice	0900345561

OG - OGGETTO

OGT - OGGETTO

OGTD - Definizione	disegno architettonico
OGTN - Denominazione /dedicazione	disegno su riproduzione

SGT - SOGGETTO

SGTI - Identificazione	albergo Le Rose a Viareggio: pianta quotata in scala 1:50 del primo piano, con indicazione delle destinazioni d'uso
SGTT - Titolo	Pianta del primo piano

LC - LOCALIZZAZIONE GEOGRAFICO-AMMINISTRATIVA

PVC - LOCALIZZAZIONE GEOGRAFICO-AMMINISTRATIVA ATTUALE

PVCS - Stato	Italia
PVCR - Regione	Toscana
PVCP - Provincia	FI
PVCC - Comune	Firenze

LDC - COLLOCAZIONE SPECIFICA

UB - UBICAZIONE E DATI PATRIMONIALI**INV - INVENTARIO DI MUSEO O SOPRINTENDENZA**

INVN - Numero	Inventario disegni
INVD - Data	1995

DT - CRONOLOGIA**DTZ - CRONOLOGIA GENERICA**

DTZG - Secolo	sec. XX
DTZS - Frazione di secolo	primo quarto

DTS - CRONOLOGIA SPECIFICA

DTSI - Da	1900
DTSF - A	1924
DTM - Motivazione cronologia	contesto

AU - DEFINIZIONE CULTURALE**AUT - AUTORE**

AUTR - Riferimento all'intervento	progettista/ studio/ disegnatore
AUTM - Motivazione dell'attribuzione	analisi stilistica
AUTN - Nome scelto	Brizzi Raffaello
AUTA - Dati anagrafici	1883/ 1946
AUTH - Sigla per citazione	00003614
AAT - Altre attribuzioni	Righetti Luigi

CMM - COMMITTENZA

CMMN - Nome	Gherardini
CMMD - Data	sec. XX/ primo quarto
CMMF - Fonte	iscrizione

MT - DATI TECNICI

MTC - Materia e tecnica	carta/ acquerellatura
--------------------------------	-----------------------

MIS - MISURE

MISU - Unità	mm
MISA - Altezza	730
MISL - Larghezza	1018
FRM - Formato	rettangolare

CO - CONSERVAZIONE**STC - STATO DI CONSERVAZIONE**

STCC - Stato di conservazione	buono
--------------------------------------	-------

DA - DATI ANALITICI**DES - DESCRIZIONE**

DESO - Indicazioni sull'oggetto	Eliografia.
DESI - Codifica Iconclass	48 C 14 23: 46 C 52: 61 E (Viareggio)
DESS - Indicazioni sul soggetto	Architetture: Viareggio: albergo Le Rose.

ISR - ISCRIZIONI

ISRC - Classe di appartenenza	documentaria
ISRS - Tecnica di scrittura	non determinabile
ISRT - Tipo di caratteri	lettere capitali
ISRP - Posizione	a sinistra
ISRI - Trascrizione	PROGETTO/ DI UN/ GRANDE ALBERGO/ PROPRIETARIO SIGNOR GHERARDINI

ISR - ISCRIZIONI

ISRC - Classe di appartenenza	documentaria
ISRS - Tecnica di scrittura	non determinabile
ISRT - Tipo di caratteri	lettere capitali
ISRP - Posizione	a destra
ISRI - Trascrizione	PIANTA DEL SOTTOSUOLO/ SCALA DA 1:50

ISR - ISCRIZIONI

ISRC - Classe di appartenenza	documentaria
ISRS - Tecnica di scrittura	non determinabile
ISRT - Tipo di caratteri	lettere capitali
ISRP - Posizione	in basso a destra
ISRI - Trascrizione	ARCH.TTO R. O BRIZZI ING.E L.I RIGHETTI

STM - STEMMI, EMBLEMI, MARCHI

STMC - Classe di appartenenza	timbro
STMI - Identificazione	Brizzi Raffaello
STMP - Posizione	in basso a destra
STMD - Descrizione	circolare con piccole decorazioni floreali, contenente la scritta in caratteri capitali: PROF. RAFFAELLO BRIZZI BELLE ARTI/ FIRENZE (timbro a inchiostro personale)

NSC - Notizie storico-critiche

Il foglio fa parte di un gruppo omogeneo di tavole quotate in scala 1: 50 (inv. nn. 51-52, 103-108, 183-184, 203-206, 307-310) prodotte nella preparazione del progetto architettonico dell'albergo; in particolare, questo disegno costituisce la copia del lucido inv. n. 309, a sua volta derivato dallo spolvero preliminare inv. n. 308. Le acquerellature che sottolineano le strutture murarie, così come il lucido dal quale deriva la tavola, sono state eseguite con ogni probabilità da un assistente attivo nello studio di Brizzi.

TU - CONDIZIONE GIURIDICA E VINCOLI**CDG - CONDIZIONE GIURIDICA**

CDGG - Indicazione generica	proprietà persona giuridica senza scopo di lucro
------------------------------------	--

DO - FONTI E DOCUMENTI DI RIFERIMENTO**FTA - DOCUMENTAZIONE FOTOGRAFICA**

FTAX - Genere	documentazione allegata
FTAP - Tipo	fotografia b/n

FTAN - Codice identificativo	SBAS FI 468163
FNT - FONTI E DOCUMENTI	
FNTP - Tipo	registro inventariale
FNTA - Autore	Belli G., Morozzi R.
FNTD - Data	1995
AD - ACCESSO AI DATI	
ADS - SPECIFICHE DI ACCESSO AI DATI	
ADSP - Profilo di accesso	3
ADSM - Motivazione	scheda di bene non adeguatamente sorvegliabile
CM - COMPILAZIONE	
CMP - COMPILAZIONE	
CMPD - Data	2000
CMPN - Nome	Belli G.
FUR - Funzionario responsabile	Damiani G.
RVM - TRASCRIZIONE PER INFORMATIZZAZIONE	
RVMD - Data	2010
RVMN - Nome	Barsottelli L.
AN - ANNOTAZIONI	