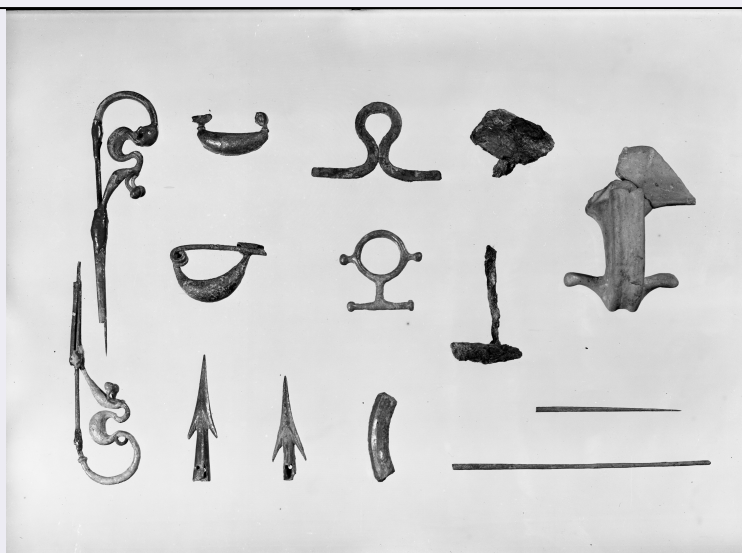


SCHEDA



CD - CODICI

TSK - Tipo Scheda MI

LIR - Livello ricerca C

NCT - CODICE UNIVOCO

NCTR - Codice regione 09

NCTN - Numero catalogo generale 00101201

NCTS - Suffisso numero catalogo generale A

ESC - Ente schedatore S155

ECP - Ente competente S155

RV - RELAZIONI

OG - OGGETTO

OGT - OGGETTO

OGTD - Definizione matrice incisa

SGT - SOGGETTO

SGTI - Identificazione paesaggio

LC - LOCALIZZAZIONE GEOGRAFICA AMMINISTRATIVA

PVC - LOCALIZZAZIONE GEOGRAFICO-AMMINISTRATIVA ATTUALE

PVCS - Stato Italia

PVCR - Regione Toscana

PVCP - Provincia FI

PVCC - Comune Reggello

LDC - COLLOCAZIONE SPECIFICA

DT - CRONOLOGIA

DTZ - CRONOLOGIA GENERICA

DTZG - Secolo sec. XVIII

DTZS - Frazione di secolo fine/ inizio

DTS - CRONOLOGIA SPECIFICA

DTSI - Da	1782
DTSV - Validità	ca
DTSF - A	1782
DTSL - Validità	ca
DTM - Motivazione cronologica	data

AU - DEFINIZIONE CULTURALE**AUT - AUTORE**

AUTR - Riferimento all'intervento	inventore/ incisore
AUTM - Motivazione dell'attribuzione	firma
AUTN - Nome scelto	Donati Antonio
AUTA - Dati anagrafici	notizie 1782-1784
AUTH - Sigla per citazione	00010173

MT - DATI TECNICI

MTC - Materia e tecnica	rame/ bulino
--------------------------------	--------------

MIS - MISURE

MISU - Unita'	mm
MISA - Altezza	241;
MISL - Larghezza	430;
MIST - Validità	ca

CO - CONSERVAZIONE**STC - STATO DI CONSERVAZIONE**

STCC - Stato di conservazione	buono
--------------------------------------	-------

DA - DATI ANALITICI**DES - DESCRIZIONE**

DESI - Codifica Iconclass	25 H
DESS - Indicazioni sul soggetto	Paesaggi: bosco. Architetture: cappellina. Piante: Faggio Santo.

ISR - ISCRIZIONI

ISRC - Classe di appartenenza	documentaria
ISRL - Lingua	latino
ISRS - Tecnica di scrittura	a incisione
ISRT - Tipo di caratteri	NR (recupero pregresso)
ISRP - Posizione	in basso, a sinistra
ISRI - Trascrizione	Ant: Donati del. et Incise

ISR - ISCRIZIONI

ISRC - Classe di appartenenza	didascalica
ISRS - Tecnica di scrittura	a incisione

ISRT - Tipo di caratteri	lettere capitali
ISRP - Posizione	in basso a destra
ISRI - Trascrizione	N XXVI
ISR - ISCRIZIONI	
ISRC - Classe di appartenenza	didascalica
ISRS - Tecnica di scrittura	a incisione
ISRT - Tipo di caratteri	NR (recupero pregresso)
ISRP - Posizione	al centro
ISRI - Trascrizione	Veduta del Faggio Santo, primo luogo dove abitò S: Gio: Gualberto la prima volta per anni sette
NSC - Notizie storico-critiche	Di Antonio Donati "incisore" si conoscono solo i trentasei fogli a cui appartiene questa incisione, con vedute di Vallombrosa e dintorni, erroneamente datata 1784 (cfr. Thieme Becker). La serie fu eseguita nel 1782 come risulta dalla data incisa sul primo foglio. Un "Antonio Donati Pittore d'architettura" è presente a Vallombrosa, come collaboratore di Giuseppe Fabbrini nel 1780.
TU - CONDIZIONE GIURIDICA E VINCOLI	
CDG - CONDIZIONE GIURIDICA	
CDGG - Indicazione generica	proprietà Ente religioso cattolico
DO - FONTI E DOCUMENTI DI RIFERIMENTO	
FTA - DOCUMENTAZIONE FOTOGRAFICA	
FTAX - Genere	documentazione allegata
FTAP - Tipo	fotografia b/n
FTAN - Codice identificativo	SBAS FI 231005
BIB - BIBLIOGRAFIA	
BIBX - Genere	bibliografia specifica
BIBA - Autore	Thieme U./ Becker F.
BIBD - Anno di edizione	1932
BIBH - Sigla per citazione	00014688
AD - ACCESSO AI DATI	
ADS - SPECIFICHE DI ACCESSO AI DATI	
ADSP - Profilo di accesso	3
ADSM - Motivazione	scheda di bene non adeguatamente sorvegliabile
CM - COMPILAZIONE	
CMP - COMPILAZIONE	
CMPD - Data	1974
CMPN - Nome	Cecchi A.
FUR - Funzionario responsabile	Meloni S.
RVM - TRASCRIZIONE PER INFORMATIZZAZIONE	
RVMD - Data	2010
RVMN - Nome	ICCD/ DG BASAE/ Cialdai S.