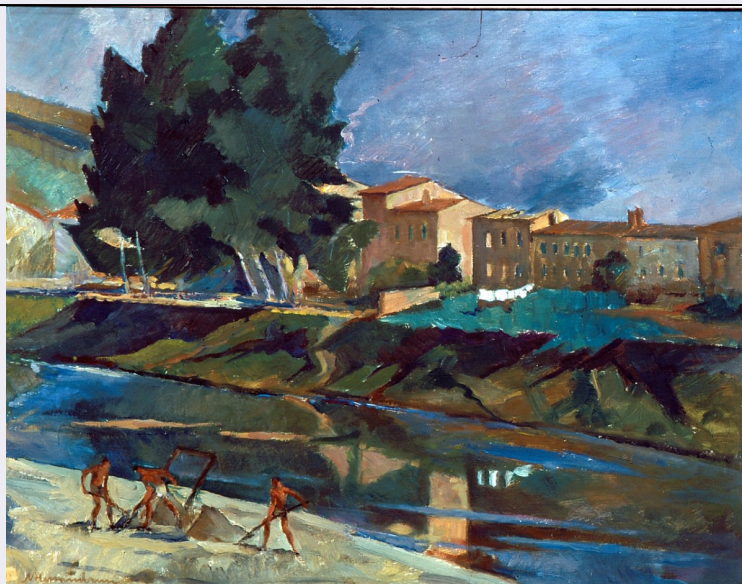


SCHEDA



CD - CODICI

TSK - Tipo Scheda	OA
LIR - Livello ricerca	C
NCT - CODICE UNIVOCO	
NCTR - Codice regione	09
NCTN - Numero catalogo generale	00348537
ESC - Ente schedatore	S155
ECP - Ente competente	S155

OG - OGGETTO

OGT - OGGETTO	
OGTD - Definizione	dipinto
SGT - SOGGETTO	
SGTI - Identificazione	paesaggio sul fiume con case e uomini che vagliano la rena
SGTT - Titolo	Case sull'Arno

LC - LOCALIZZAZIONE GEOGRAFICO-AMMINISTRATIVA

PVC - LOCALIZZAZIONE GEOGRAFICO-AMMINISTRATIVA ATTUALE

PVCS - Stato	Italia
PVCR - Regione	Toscana
PVCP - Provincia	FI
PVCC - Comune	Empoli

LDC - COLLOCAZIONE SPECIFICA

UB - UBICAZIONE E DATI PATRIMONIALI

UBO - Ubicazione originaria	SC
INV - INVENTARIO DI MUSEO O SOPRINTENDENZA	
INVN - Numero	inv. GAM 13
INVD - Data	1995

INV - INVENTARIO DI MUSEO O SOPRINTENDENZA

INVN - Numero inv. gen. 17249

INVD - Data 1978 post

LA - ALTRE LOCALIZZAZIONI GEOGRAFICO-AMMINISTRATIVE

TCL - Tipo di localizzazione luogo di provenienza

PRV - LOCALIZZAZIONE GEOGRAFICO-AMMINISTRATIVA

PRVS - Stato ITALIA

PRVR - Regione Toscana

PRVP - Provincia FI

PRVC - Comune Firenze

PRC - COLLOCAZIONE SPECIFICA**DT - CRONOLOGIA****DTZ - CRONOLOGIA GENERICA**

DTZG - Secolo sec. XX

DTZS - Frazione di secolo secondo quarto

DTS - CRONOLOGIA SPECIFICA

DTSI - Da 1925

DTSF - A 1949

DTM - Motivazione cronologia analisi stilistica

AU - DEFINIZIONE CULTURALE**AUT - AUTORE**

AUTM - Motivazione dell'attribuzione firma

AUTN - Nome scelto Alessandrini Nello

AUTA - Dati anagrafici 1885/ 1951

AUTH - Sigla per citazione 00004400

MT - DATI TECNICI

MTC - Materia e tecnica compensato/ pittura a olio

MIS - MISURE

MISU - Unità cm

MISA - Altezza 47

MISL - Larghezza 60

CO - CONSERVAZIONE**STC - STATO DI CONSERVAZIONE**

STCC - Stato di conservazione discreto

STCS - Indicazioni specifiche piccola frattura della tavola in alto al centro

DA - DATI ANALITICI**DES - DESCRIZIONE**

DESO - Indicazioni sull'oggetto n.p.

DESI - Codifica Iconclass 47C211: 25H217: 41A161: 25G3: 25H113

DESS - Indicazioni sul soggetto	Figure: uomini. Oggetti: pale. Paesaggi: fiume; case; alberi; colline.
ISR - ISCRIZIONI	
ISRC - Classe di appartenenza	documentaria
ISRS - Tecnica di scrittura	a pennello
ISRT - Tipo di caratteri	corsivo
ISRP - Posizione	in basso a sinistra
ISRI - Trascrizione	N. Alessandrini
ISR - ISCRIZIONI	
ISRC - Classe di appartenenza	documentaria
ISRS - Tecnica di scrittura	a caratteri applicati
ISRT - Tipo di caratteri	corsivo
ISRP - Posizione	etichetta applicata sul retro, al centro
ISRI - Trascrizione	Nello Alessandrini / Case sull'Arno / Renato Alessandrini
ISR - ISCRIZIONI	
ISRC - Classe di appartenenza	documentaria
ISRS - Tecnica di scrittura	a penna
ISRP - Posizione	etichetta applicata sul vetro in basso a destra
ISRI - Trascrizione	13
ISR - ISCRIZIONI	
ISRC - Classe di appartenenza	documentaria
ISRS - Tecnica di scrittura	a caratteri applicati
ISRT - Tipo di caratteri	lettere capitali
ISRP - Posizione	etichetta applicata sul retro, in basso a destra
ISRI - Trascrizione	Comune di Empoli / n. 17237
NSC - Notizie storico-critiche	Il dipinto è stato acquistato con delibera comunale il 13 luglio 1978.
TU - CONDIZIONE GIURIDICA E VINCOLI	
ACQ - ACQUISIZIONE	
ACQT - Tipo acquisizione	acquisto
CDG - CONDIZIONE GIURIDICA	
CDGG - Indicazione generica	proprietà Ente pubblico territoriale
DO - FONTI E DOCUMENTI DI RIFERIMENTO	
FTA - DOCUMENTAZIONE FOTOGRAFICA	
FTAX - Genere	documentazione esistente
FTAP - Tipo	diapositiva colore
FTAN - Codice identificativo	TRE0070
FTA - DOCUMENTAZIONE FOTOGRAFICA	
FTAX - Genere	documentazione esistente
FTAP - Tipo	fotografia b.n.

FTA - DOCUMENTAZIONE FOTOGRAFICA**FTAX - Genere** documentazione allegata**FTAP - Tipo** diapositiva colore**FTA - DOCUMENTAZIONE FOTOGRAFICA****FTAX - Genere** documentazione allegata**FTAP - Tipo** fotografia b.n.**FNT - FONTI E DOCUMENTI****FNTP - Tipo** atto amministrativo**FNTD - Data** 1978**FNT - FONTI E DOCUMENTI****FNTP - Tipo** registro inventariale**FNTD - Data** 1978 post**FNT - FONTI E DOCUMENTI****FNTP - Tipo** registro inventariale**FNTA - Autore** Campigli M.**FNTD - Data** 1995**BIB - BIBLIOGRAFIA****BIBX - Genere** bibliografia di confronto**BIBA - Autore** Lotti D.**BIBD - Anno di edizione** 1964**BIBH - Sigla per citazione** 00006536**BIBN - V., pp., nn.** pp. 49-51**BIB - BIBLIOGRAFIA****BIBX - Genere** bibliografia specifica**BIBA - Autore** Empoli cento**BIBD - Anno di edizione** 1977**BIBH - Sigla per citazione** 00006510**BIBN - V., pp., nn.** pp. 160-161**BIBI - V., tavv., figg.** s.n.**BIB - BIBLIOGRAFIA****BIBX - Genere** bibliografia specifica**BIBA - Autore** Mostra omaggio**BIBD - Anno di edizione** 1977**BIBH - Sigla per citazione** 00006543**BIBN - V., pp., nn.** p. 19**BIBI - V., tavv., figg.** fig. 2**MST - MOSTRE****MSTT - Titolo** Mostra Omaggio - Ricordo a: Alessandrini, Gemignani, Maestrelli, Rossi, Tuti, Vincelle**MSTL - Luogo** Empoli**MSTD - Data** 1977**AD - ACCESSO AI DATI****ADS - SPECIFICHE DI ACCESSO AI DATI**

ADSP - Profilo di accesso	3
ADSM - Motivazione	scheda di bene non adeguatamente sorvegliabile
CM - COMPILAZIONE	
CMP - COMPILAZIONE	
CMPD - Data	2003
CMPN - Nome	Gelli C.
CMPN - Nome	Campigli M.
FUR - Funzionario responsabile	Damiani G.
AN - ANNOTAZIONI	