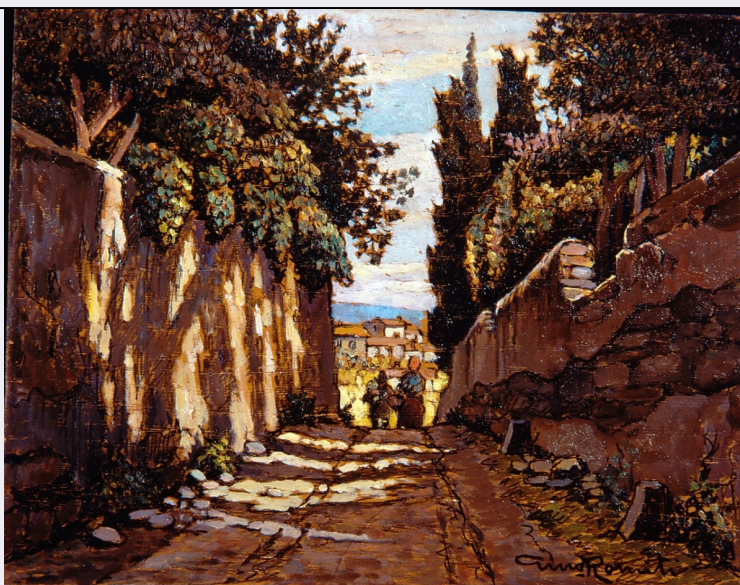


SCHEDA



CD - CODICI

TSK - Tipo Scheda	OA
LIR - Livello ricerca	C
NCT - CODICE UNIVOCO	
NCTR - Codice regione	09
NCTN - Numero catalogo generale	00348570
ESC - Ente schedatore	S155
ECP - Ente competente	S155

OG - OGGETTO

OGT - OGGETTO

OGTD - Definizione dipinto

SGT - SOGGETTO

SGTI - Identificazione paesaggio con figure

SGTT - Titolo Stradina con figure

LC - LOCALIZZAZIONE GEOGRAFICO-AMMINISTRATIVA

PVC - LOCALIZZAZIONE GEOGRAFICO-AMMINISTRATIVA ATTUALE

PVCS - Stato Italia

PVCR - Regione Toscana

PVCP - Provincia FI

PVCC - Comune Empoli

LDC - COLLOCAZIONE SPECIFICA

UB - UBICAZIONE E DATI PATRIMONIALI

UBO - Ubicazione originaria SC

INV - INVENTARIO DI MUSEO O SOPRINTENDENZA

INVN - Numero inv. GAM 61

INVD - Data 1995

LA - ALTRE LOCALIZZAZIONI GEOGRAFICO-AMMINISTRATIVE

TCL - Tipo di localizzazione	luogo di provenienza
-------------------------------------	----------------------

PRV - LOCALIZZAZIONE GEOGRAFICO-AMMINISTRATIVA

PRVS - Stato	ITALIA
---------------------	--------

PRVR - Regione	Toscana
-----------------------	---------

PRVP - Provincia	PO
-------------------------	----

PRVC - Comune	Prato
----------------------	-------

PRC - COLLOCAZIONE SPECIFICA

PRD - DATA

PRDU - Data uscita	1992
---------------------------	------

DT - CRONOLOGIA

DTZ - CRONOLOGIA GENERICA

DTZG - Secolo	sec. XX
----------------------	---------

DTS - CRONOLOGIA SPECIFICA

DTSI - Da	1920
------------------	------

DTSV - Validità	ca
------------------------	----

DTSF - A	1940
-----------------	------

DTSL - Validità	ca
------------------------	----

DTM - Motivazione cronologia	analisi stilistica
-------------------------------------	--------------------

AU - DEFINIZIONE CULTURALE

AUT - AUTORE

AUTM - Motivazione dell'attribuzione	firma
---	-------

AUTN - Nome scelto	Romiti Gino
---------------------------	-------------

AUTA - Dati anagrafici	1881/ 1967
-------------------------------	------------

AUTH - Sigla per citazione	00004439
-----------------------------------	----------

MT - DATI TECNICI

MTC - Materia e tecnica	tavola/ pittura a olio
--------------------------------	------------------------

MIS - MISURE

MISU - Unità	cm
---------------------	----

MISA - Altezza	23
-----------------------	----

MISL - Larghezza	29
-------------------------	----

CO - CONSERVAZIONE

STC - STATO DI CONSERVAZIONE

STCC - Stato di conservazione	buono
--------------------------------------	-------

DA - DATI ANALITICI

DES - DESCRIZIONE

DESO - Indicazioni sull'oggetto	n.p.
--	------

DESI - Codifica Iconclass	25I3(+1): 41D268: 25H23
----------------------------------	-------------------------

DESS - Indicazioni sul soggetto	Figure: uomo; donna. Oggetti: borsa. Paesaggi: strada; muri di cinta; case; alberi; mare.
--	---

ISR - ISCRIZIONI

ISRC - Classe di appartenenza	documentaria
ISRS - Tecnica di scrittura	a pennello
ISRT - Tipo di caratteri	corsivo
ISRP - Posizione	in basso a destra
ISRI - Trascrizione	Gino Romiti

ISR - ISCRIZIONI

ISRC - Classe di appartenenza	documentaria
ISRS - Tecnica di scrittura	a penna
ISRP - Posizione	etichetta sul vetro in basso a sinistra
ISRI - Trascrizione	61

ISR - ISCRIZIONI

ISRC - Classe di appartenenza	documentaria
ISRS - Tecnica di scrittura	a impressione
ISRT - Tipo di caratteri	corsivo
ISRP - Posizione	sul retro in basso a destra
ISRI - Trascrizione	Galleria d'Arte / Andrea Ballerini / Via L. Muzzi, 47 - Tel. 25.928 /50047 Prato / Autore Gino Romiti / Titolo Stradina con figure / Misure 29x 23 - olio su tavola

ISR - ISCRIZIONI

ISRC - Classe di appartenenza	documentaria
ISRS - Tecnica di scrittura	a impressione
ISRT - Tipo di caratteri	lettere capitali
ISRP - Posizione	timbro sul retro in basso a destra
ISRI - Trascrizione	mercante d'arte Livorno

ISR - ISCRIZIONI

ISRC - Classe di appartenenza	documentaria
ISRS - Tecnica di scrittura	a impressione
ISRT - Tipo di caratteri	lettere capitali
ISRP - Posizione	timbro sul retro in basso a destra
ISRI - Trascrizione	Galleria Ballerini Prato GB 1928 (all'interno del timbro)
NSC - Notizie storico-critiche	L'analisi stilistica fa pensare ad una probabile data di esecuzione deldipinto tra il terzo e il quarto decennio del secolo.

TU - CONDIZIONE GIURIDICA E VINCOLI**ACQ - ACQUISIZIONE**

ACQT - Tipo acquisizione	donazione
ACQD - Data acquisizione	1992

CDG - CONDIZIONE GIURIDICA

CDGG - Indicazione generica	proprietà Ente pubblico territoriale
------------------------------------	--------------------------------------

DO - FONTI E DOCUMENTI DI RIFERIMENTO**FTA - DOCUMENTAZIONE FOTOGRAFICA**

FTAX - Genere documentazione esistente

FTAP - Tipo diapositiva colore

FTAN - Codice identificativo TRE0056

FTA - DOCUMENTAZIONE FOTOGRAFICA

FTAX - Genere documentazione esistente

FTAP - Tipo fotografia b.n.

FTA - DOCUMENTAZIONE FOTOGRAFICA

FTAX - Genere documentazione allegata

FTAP - Tipo diapositiva colore

FTA - DOCUMENTAZIONE FOTOGRAFICA

FTAX - Genere documentazione allegata

FTAP - Tipo fotografia b.n.

FNT - FONTI E DOCUMENTI

FNTP - Tipo registro inventariale

FNTA - Autore Campigli M.

FNTD - Data 1995

BIB - BIBLIOGRAFIA

BIBX - Genere bibliografia di confronto

BIBA - Autore Gino Romiti

BIBD - Anno di edizione 1922

BIBH - Sigla per citazione 00006531

BIB - BIBLIOGRAFIA

BIBX - Genere bibliografia di confronto

BIBA - Autore Donzelli F.

BIBD - Anno di edizione 1983

BIBH - Sigla per citazione 00006507

AD - ACCESSO AI DATI**ADS - SPECIFICHE DI ACCESSO AI DATI**

ADSP - Profilo di accesso 3

ADSM - Motivazione scheda di bene non adeguatamente sorvegliabile

CM - COMPILAZIONE**CMP - COMPILAZIONE**

CMPD - Data 2003

CMPN - Nome Gelli C.

CMPN - Nome Campigli M.

FUR - Funzionario responsabile Damiani G.

AN - ANNOTAZIONI