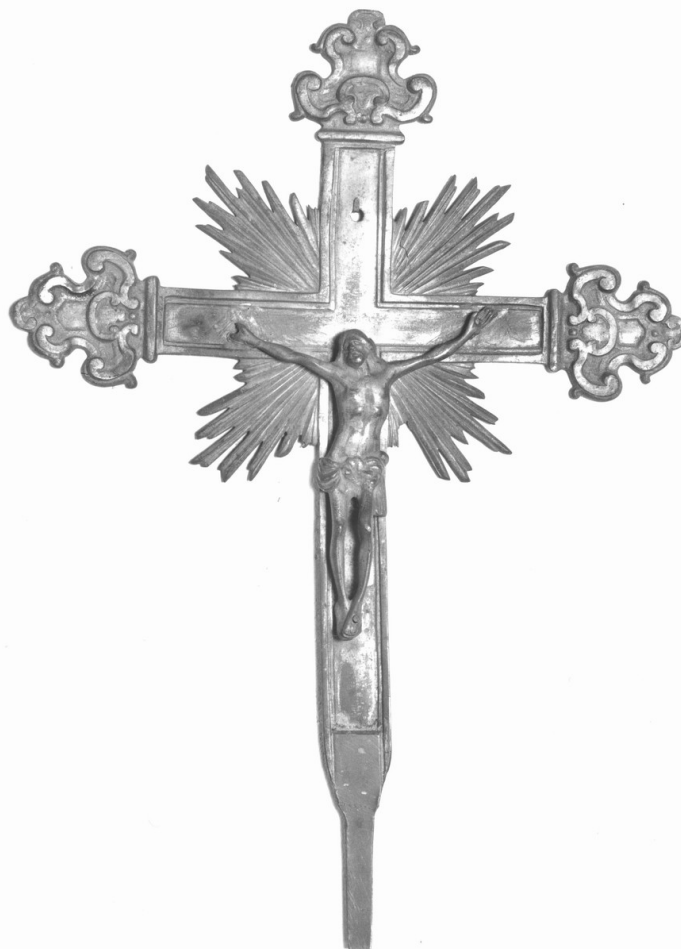


SCHEDA



CD - CODICI

TSK - Tipo Scheda	OA
LIR - Livello ricerca	P
NCT - CODICE UNIVOCO	
NCTR - Codice regione	09
NCTN - Numero catalogo generale	00692821
ESC - Ente schedatore	S155
ECP - Ente competente	S155

OG - OGGETTO

OGT - OGGETTO	
OGTD - Definizione	croce processionale
SGT - SOGGETTO	
SGTI - Identificazione	Cristo crocifisso

LC - LOCALIZZAZIONE GEOGRAFICO-AMMINISTRATIVA

PVC - LOCALIZZAZIONE GEOGRAFICO-AMMINISTRATIVA ATTUALE	
PVCS - Stato	Italia
PVCR - Regione	Toscana
PVCP - Provincia	FI

PVCC - Comune	Vinci
LDC - COLLOCAZIONE SPECIFICA	
UB - UBICAZIONE E DATI PATRIMONIALI	
UBO - Ubicazione originaria	SC
DT - CRONOLOGIA	
DTZ - CRONOLOGIA GENERICA	
DTZG - Secolo	sec. XVIII
DTZS - Frazione di secolo	metà
DTS - CRONOLOGIA SPECIFICA	
DTSI - Da	1740
DTSF - null	1759
DTM - Motivazione cronologia	analisi stilistica
AU - DEFINIZIONE CULTURALE	
ATB - AMBITO CULTURALE	
ATBD - Denominazione	ambito toscano
ATBM - Motivazione dell'attribuzione	analisi stilistica
MT - DATI TECNICI	
MTC - Materia e tecnica	metallo/ sbalzo/ fusione
MIS - MISURE	
MISU - Unita'	cm
MISA - Altezza	45.5
MISL - Larghezza	31.7
MISV - Varie	15.5 x 12.5 Cristo crocifisso
CO - CONSERVAZIONE	
STC - STATO DI CONSERVAZIONE	
STCC - Stato di conservazione	discreto
STCS - Indicazioni specifiche	Ossidazioni, fratture nella raggiera, consunzione di Cristo crocifisso
DA - DATI ANALITICI	
DES - DESCRIZIONE	
DESO - Indicazioni sull'oggetto	Croce astile in metallo sbalzato, con Cristo crocifisso in metallo a fusione; raggiera all'incrocio dei bracci, che hanno terminazioni trilobate ornate da volute
DESI - Codifica Iconclass	11 D 351
DESS - Indicazioni sul soggetto	Personaggi: Cristo crocifisso.
TU - CONDIZIONE GIURIDICA E VINCOLI	
CDG - CONDIZIONE GIURIDICA	
CDGG - Indicazione generica	proprietà Ente religioso cattolico
DO - FONTI E DOCUMENTI DI RIFERIMENTO	

FTA - DOCUMENTAZIONE FOTOGRAFICA

FTAX - Genere	documentazione esistente
----------------------	--------------------------

FTAP - Tipo	fotografia b.n.
--------------------	-----------------

FTAN - Codice identificativo	TRV0131
-------------------------------------	---------

FTA - DOCUMENTAZIONE FOTOGRAFICA

FTAX - Genere	documentazione allegata
----------------------	-------------------------

FTAP - Tipo	fotografia b.n.
--------------------	-----------------

AD - ACCESSO AI DATI**ADS - SPECIFICHE DI ACCESSO AI DATI**

ADSP - Profilo di accesso	3
----------------------------------	---

ADSM - Motivazione	scheda di bene non adeguatamente sorvegliabile
---------------------------	--

CM - COMPILAZIONE**CMP - COMPILAZIONE**

CMPD - Data	2007
--------------------	------

CMPN - Nome	Benassai P.
--------------------	-------------

FUR - Funzionario responsabile	Brunori L.
---------------------------------------	------------

AN - ANNOTAZIONI