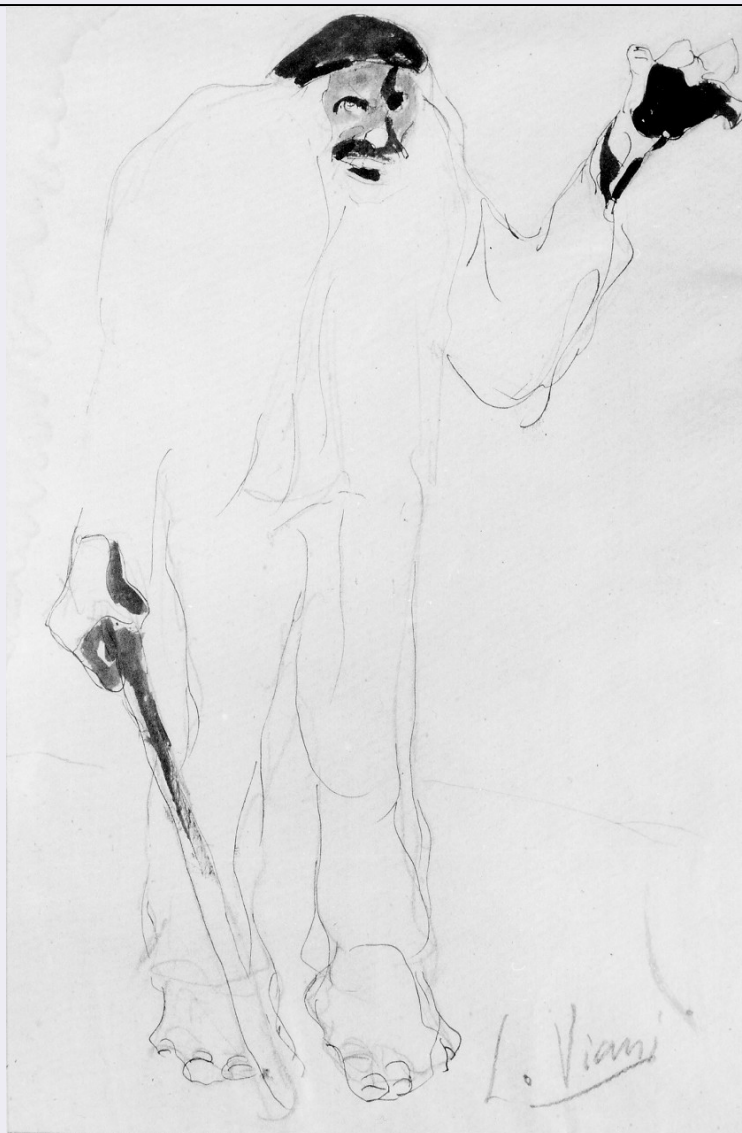


SCHEDA



CD - CODICI

TSK - Tipo Scheda	D
LIR - Livello ricerca	C
NCT - CODICE UNIVOCO	
NCTR - Codice regione	09
NCTN - Numero catalogo generale	00348594
ESC - Ente schedatore	S155
ECP - Ente competente	S155

OG - OGGETTO

OGT - OGGETTO	
OGTD - Definizione	disegno
SGT - SOGGETTO	
SGTI - Identificazione	figura di vecchio

LC - LOCALIZZAZIONE GEOGRAFICO-AMMINISTRATIVA

PVC - LOCALIZZAZIONE GEOGRAFICO-AMMINISTRATIVA ATTUALE	
PVCS - Stato	Italia

PVCR - Regione	Toscana
PVCP - Provincia	FI
PVCC - Comune	Empoli
LDC - COLLOCAZIONE SPECIFICA	
UB - UBICAZIONE E DATI PATRIMONIALI	
UBO - Ubicazione originaria	SC
INV - INVENTARIO DI MUSEO O SOPRINTENDENZA	
INVN - Numero	inv. GAM 76
INVD - Data	1995
LA - ALTRE LOCALIZZAZIONI GEOGRAFICO-AMMINISTRATIVE	
TCL - Tipo di localizzazione	luogo di provenienza
PRV - LOCALIZZAZIONE GEOGRAFICO-AMMINISTRATIVA	
PRVS - Stato	ITALIA
PRVR - Regione	Toscana
PRVP - Provincia	LU
PRVC - Comune	Lucca
PRC - COLLOCAZIONE SPECIFICA	
PRD - DATA	
PRDU - Data uscita	1985/12/03
LA - ALTRE LOCALIZZAZIONI GEOGRAFICO-AMMINISTRATIVE	
TCL - Tipo di localizzazione	luogo di provenienza
PRV - LOCALIZZAZIONE GEOGRAFICO-AMMINISTRATIVA	
PRVS - Stato	ITALIA
PRVR - Regione	Lombardia
PRVP - Provincia	MI
PRVC - Comune	Milano
PRC - COLLOCAZIONE SPECIFICA	
DT - CRONOLOGIA	
DTZ - CRONOLOGIA GENERICA	
DTZG - Secolo	sec. XX
DTS - CRONOLOGIA SPECIFICA	
DTSI - Da	1920
DTSV - Validità	ca
DTSF - A	1930
DTSL - Validità	ca
DTM - Motivazione cronologia	analisi stilistica
AU - DEFINIZIONE CULTURALE	
AUT - AUTORE	
AUTM - Motivazione dell'attribuzione	firma

AUTN - Nome scelto	Viani Lorenzo
AUTA - Dati anagrafici	1882/ 1936
AUTH - Sigla per citazione	00003802
MT - DATI TECNICI	
MTC - Materia e tecnica	carta/ matita/ inchiostro a penna
MIS - MISURE	
MISU - Unità	mm
MISA - Altezza	335
MISL - Larghezza	218
CO - CONSERVAZIONE	
STC - STATO DI CONSERVAZIONE	
STCC - Stato di conservazione	discreto
STCS - Indicazioni specifiche	macchia di umidità lungo il lato sinistro
DA - DATI ANALITICI	
DES - DESCRIZIONE	
DESO - Indicazioni sull'oggetto	n.p.
DESI - Codifica Iconclass	31D16: 41D223(GIACCA; CAMICIA): 41D231: 41D221: 41D263
DESS - Indicazioni sul soggetto	Figure: uomo anziano. Abbigliamento: giacca; pantaloni; camicia; cappello. Oggetti: bastone.
ISR - ISCRIZIONI	
ISRC - Classe di appartenenza	documentaria
ISRS - Tecnica di scrittura	a matita
ISRT - Tipo di caratteri	corsivo
ISRP - Posizione	in basso a destra
ISRI - Trascrizione	L. Viani
ISR - ISCRIZIONI	
ISRC - Classe di appartenenza	documentaria
ISRS - Tecnica di scrittura	a penna
ISRP - Posizione	etichetta sul vetro, in basso a sinistra
ISRI - Trascrizione	76
ISR - ISCRIZIONI	
ISRC - Classe di appartenenza	documentaria
ISRS - Tecnica di scrittura	a penna
ISRT - Tipo di caratteri	lettere capitali
ISRP - Posizione	sul retro dl telaio, al centro
ISRI - Trascrizione	Pagani 1973/ questa opera originale / ed autentica del / pittore LorenzoViani / Viareggio / Italia / opera proveniente / direttamente dalla /figlia del pittore / Ornella Viani Vangelli / Milano 29 ottobre 1973

ISR - ISCRIZIONI**ISRC - Classe di appartenenza**

documentaria

ISRS - Tecnica di scrittura

a penna

ISRP - Posizione

sul retro del disegno

ISRI - Trascrizione

Opera originale ed autentica / di mio padre pittore / Lorenzo Viani / appartenente alla mia / collezione privata n. 3 / Ornella Viani in Vangelli / Milano, 29 ottobre 1973

ISR - ISCRIZIONI**ISRC - Classe di appartenenza**

documentaria

ISRS - Tecnica di scrittura

a penna

ISRT - Tipo di caratteri

lettere capitali

ISRP - Posizione

sul retro del telaio, in basso al centro

ISRI - Trascrizione

autentica di pugno / della figlia del pittore / Lorenzo Viani / signora Ornella Viani / Vangelli. / novembre 1973 / Pagani

NSC - Notizie storico-critiche

Una verifica condotta sulla produzione complessiva dell'artista permettedi collocare l'opera intorno al terzo decennio del Novecento. Il disegnoè stato acquistato con delibera comunale il 3 dicembre 1985.

TU - CONDIZIONE GIURIDICA E VINCOLI**ACQ - ACQUISIZIONE****ACQT - Tipo acquisizione**

acquisto

ACQD - Data acquisizione

1985/12/03

CDG - CONDIZIONE GIURIDICA**CDGG - Indicazione generica**

proprietà Ente pubblico territoriale

DO - FONTI E DOCUMENTI DI RIFERIMENTO**FTA - DOCUMENTAZIONE FOTOGRAFICA****FTAX - Genere**

documentazione allegata

FTAP - Tipo

fotografia b.n.

FTAN - Codice identificativo

SSPM FI 586662

FTA - DOCUMENTAZIONE FOTOGRAFICA**FTAX - Genere**

documentazione allegata

FTAP - Tipo

diapositiva colore

FTA - DOCUMENTAZIONE FOTOGRAFICA**FTAX - Genere**

documentazione esistente

FTAP - Tipo

fotografia b.n.

FTA - DOCUMENTAZIONE FOTOGRAFICA**FTAX - Genere**

documentazione esistente

FTAP - Tipo

diapositiva colore

FNT - FONTI E DOCUMENTI**FNTF - Tipo**

registro inventariale

FNTA - Autore

Campigli M.

FNTD - Data

1995

FNT - FONTI E DOCUMENTI

FNTP - Tipo	atto amministrativo
FNTD - Data	1985/12/03
BIB - BIBLIOGRAFIA	
BIBX - Genere	bibliografia di confronto
BIBA - Autore	Cardellini Signorini T.
BIBD - Anno di edizione	1975
BIBH - Sigla per citazione	00003106
BIB - BIBLIOGRAFIA	
BIBX - Genere	bibliografia di confronto
BIBA - Autore	Disegno Toscana
BIBD - Anno di edizione	1998
BIBH - Sigla per citazione	00006505
BIB - BIBLIOGRAFIA	
BIBX - Genere	bibliografia di confronto
BIBA - Autore	Lorenzo Viani
BIBD - Anno di edizione	2000
BIBH - Sigla per citazione	00006535
AD - ACCESSO AI DATI	
ADS - SPECIFICHE DI ACCESSO AI DATI	
ADSP - Profilo di accesso	3
ADSM - Motivazione	scheda di bene non adeguatamente sorvegliabile
CM - COMPILAZIONE	
CMP - COMPILAZIONE	
CMPD - Data	2003
CMPN - Nome	Gelli C.
CMPN - Nome	Campigli M.
FUR - Funzionario responsabile	Damiani G.
AN - ANNOTAZIONI	