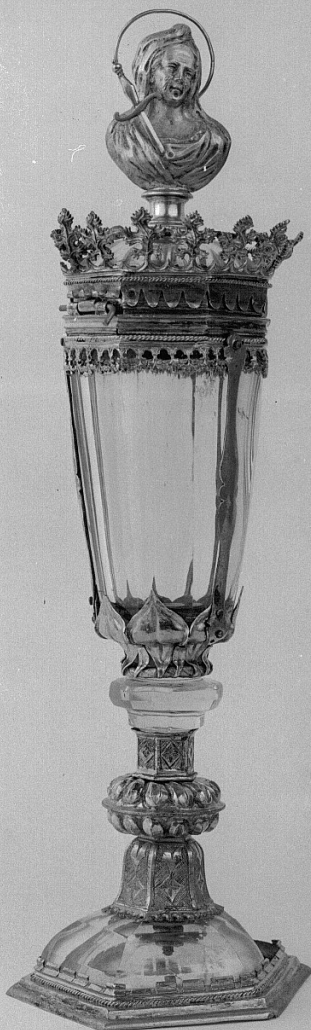


SCHEDA



CD - CODICI

TSK - Tipo Scheda	OA
LIR - Livello ricerca	C
NCT - CODICE UNIVOCO	
NCTR - Codice regione	09
NCTN - Numero catalogo generale	00116054
ESC - Ente schedatore	S155
ECP - Ente competente	S155

OG - OGGETTO

OGT - OGGETTO

OGTD - Definizione	reliquiario
OGTT - Tipologia	a bicchiere
OGTN - Denominazione /dedicazione	Madonna Addolorata

LC - LOCALIZZAZIONE GEOGRAFICO-AMMINISTRATIVA

PVC - LOCALIZZAZIONE GEOGRAFICO-AMMINISTRATIVA ATTUALE

PVCS - Stato	Italia
--------------	--------

PVCR - Regione	Toscana
PVCP - Provincia	FI
PVCC - Comune	Fucecchio
LDC - COLLOCAZIONE SPECIFICA	
LDCT - Tipologia	palazzo
LDCN - Denominazione attuale	Palazzo Corsini
LDCU - Indirizzo	P.zza Vittorio Veneto, 27
LDCM - Denominazione raccolta	Museo Civico di Fucecchio
UB - UBICAZIONE E DATI PATRIMONIALI	
UBO - Ubicazione originaria	SC
LA - ALTRE LOCALIZZAZIONI GEOGRAFICO-AMMINISTRATIVE	
TCL - Tipo di localizzazione	luogo di provenienza
PRV - LOCALIZZAZIONE GEOGRAFICO-AMMINISTRATIVA	
PRVS - Stato	ITALIA
PRVR - Regione	Toscana
PRVP - Provincia	FI
PRVC - Comune	Fucecchio
PRC - COLLOCAZIONE SPECIFICA	
PRCT - Tipologia	chiesa
PRCQ - Qualificazione	collegiata
PRCD - Denominazione	Chiesa di S. Giovanni Battista
DT - CRONOLOGIA	
DTZ - CRONOLOGIA GENERICA	
DTZG - Secolo	sec. XV
DTZS - Frazione di secolo	prima metà
DTS - CRONOLOGIA SPECIFICA	
DTSI - Da	1400
DTSV - Validità	ca
DTSF - A	1449
DTSL - Validità	ca
DTM - Motivazione cronologia	analisi stilistica
AU - DEFINIZIONE CULTURALE	
ATB - AMBITO CULTURALE	
ATBD - Denominazione	bottega fiorentina
ATBM - Motivazione dell'attribuzione	analisi stilistica
MT - DATI TECNICI	
MTC - Materia e tecnica	argento/ sbalzo/ doratura
MTC - Materia e tecnica	cristallo di rocca
MIS - MISURE	
MISU - Unità	cm

MISA - Altezza	33
MIST - Validità	ca
CO - CONSERVAZIONE	
STC - STATO DI CONSERVAZIONE	
STCC - Stato di conservazione	mediocre
STCS - Indicazioni specifiche	rotture e mancanze
RS - RESTAURI	
RST - RESTAURI	
RSTD - Data	1969
RSTE - Ente responsabile	SBAS FI
RSTN - Nome operatore	Salvestrini R., ditta Bearzi
DA - DATI ANALITICI	
DES - DESCRIZIONE	
DESO - Indicazioni sull'oggetto	Reliquiario in cristallo di rocca a forma di bicchiere, ornato, nel gambo, nel nodo e nel coronamento da una montatura d'argento dorato. Le due fasce del gambo sono incise a formelle. Il nodo reca una baccellatura, la base del bicchiere un giro do foglie, il coronamento un doppio motivo di trina; il tutto eseguito a sbalzo. Parte di questa trina è mancante. Il cristallo del piede è in parte spezzato. Il piccolo busto dell'Addolorata, sul coperchio, è in argento a sbalzo, in due pezzi.
DESI - Codifica Iconclass	NR (recupero pregresso)
DESS - Indicazioni sul soggetto	NR (recupero pregresso)
NSC - Notizie storico-critiche	Opera di grande pregio e di raffinata fattura, come testimoniano l'equilibrio fra le sue parti costitutive e l'eleganza (variata e insieme armonica) delle decorazioni. L'unione di un ornato vivace ancora legato al gotico fiorito e di un impianto invece razionalmente geometrico già indice del gusto rinascimentale, fanno indicare al Dal Poggetto (1969), unadattazione agli inizi del terzo decennio del XV secolo. Il piccolo busto dell'Addolorata appare un aggiunta posteriore, del XVII secolo, di mediocre qualità.
TU - CONDIZIONE GIURIDICA E VINCOLI	
CDG - CONDIZIONE GIURIDICA	
CDGG - Indicazione generica	proprietà Ente religioso cattolico
CDGS - Indicazione specifica	Parrocchia di S. Giovanni Battista a Fucecchio
CDGI - Indirizzo	P.zza Garibaldi, 1 - 50054 Fucecchio (FI)
DO - FONTI E DOCUMENTI DI RIFERIMENTO	
FTA - DOCUMENTAZIONE FOTOGRAFICA	
FTAX - Genere	documentazione allegata
FTAP - Tipo	fotografia b/n
FTAN - Codice identificativo	SBAS FI 260041
BIB - BIBLIOGRAFIA	

BIBX - Genere	bibliografia specifica
BIBA - Autore	Dal Poggetto P.
BIBD - Anno di edizione	1969
BIBH - Sigla per citazione	00014447
BIBN - V., pp., nn.	pp. 33-34
AD - ACCESSO AI DATI	
ADS - SPECIFICHE DI ACCESSO AI DATI	
ADSP - Profilo di accesso	1
ADSM - Motivazione	scheda contenente dati liberamente accessibili
CM - COMPILAZIONE	
CMP - COMPILAZIONE	
CMPD - Data	1976
CMPN - Nome	Danti C.
FUR - Funzionario responsabile	Paolucci A.
RVM - TRASCRIZIONE PER INFORMATIZZAZIONE	
RVMD - Data	2010
RVMN - Nome	ICCD/ DG BASAE/ Caccialupi E.