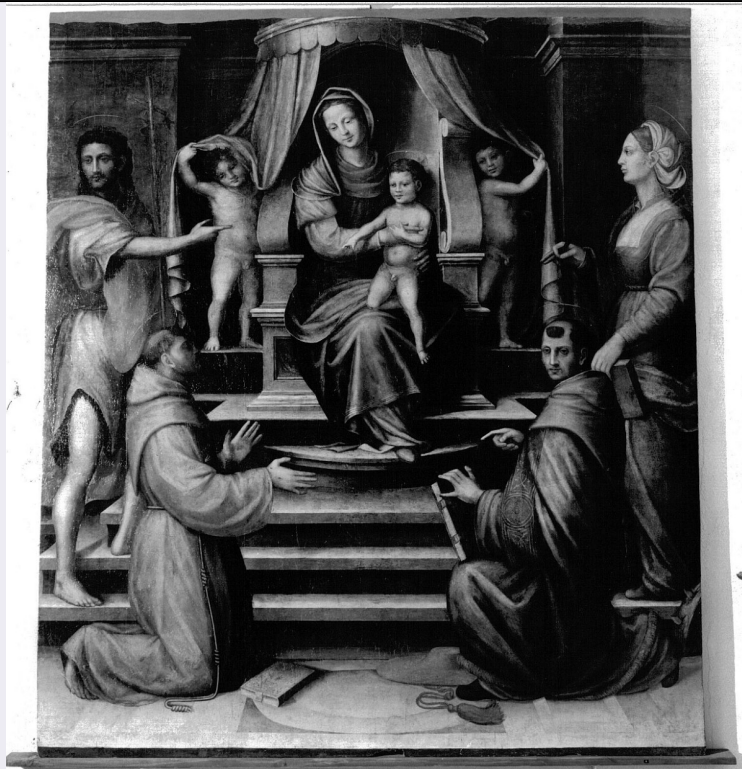


# SCHEDA



## CD - CODICI

TSK - Tipo Scheda	OA
LIR - Livello ricerca	C
NCT - CODICE UNIVOCO	
NCTR - Codice regione	09
NCTN - Numero catalogo generale	00116024
ESC - Ente schedatore	S155
ECP - Ente competente	S155

## OG - OGGETTO

### OGT - OGGETTO

OGTD - Definizione	dipinto
--------------------	---------

### SGT - SOGGETTO

SGTI - Identificazione	Madonna con Bambino in trono tra santi
------------------------	--

## LC - LOCALIZZAZIONE GEOGRAFICO-AMMINISTRATIVA

### PVC - LOCALIZZAZIONE GEOGRAFICO-AMMINISTRATIVA ATTUALE

PVCS - Stato	Italia
PVCR - Regione	Toscana
PVCP - Provincia	FI
PVCC - Comune	Fucecchio

### LDC - COLLOCAZIONE SPECIFICA

LDCT - Tipologia	palazzo
LDCN - Denominazione attuale	Palazzo Corsini
LDCU - Indirizzo	P.zza Vittorio Veneto, 27

<b>LDCM - Denominazione raccolta</b>	Museo Civico di Fucecchio
<b>UB - UBICAZIONE E DATI PATRIMONIALI</b>	
<b>UBO - Ubicazione originaria</b>	SC
<b>LA - ALTRE LOCALIZZAZIONI GEOGRAFICO-AMMINISTRATIVE</b>	
<b>TCL - Tipo di localizzazione</b>	luogo di provenienza
<b>PRV - LOCALIZZAZIONE GEOGRAFICO-AMMINISTRATIVA</b>	
<b>PRVS - Stato</b>	ITALIA
<b>PRVR - Regione</b>	Toscana
<b>PRVP - Provincia</b>	FI
<b>PRVC - Comune</b>	Fucecchio
<b>PRC - COLLOCAZIONE SPECIFICA</b>	
<b>PRCT - Tipologia</b>	chiesa
<b>PRCQ - Qualificazione</b>	collegiata
<b>PRCD - Denominazione</b>	Chiesa di S. Giovanni Battista
<b>DT - CRONOLOGIA</b>	
<b>DTZ - CRONOLOGIA GENERICA</b>	
<b>DTZG - Secolo</b>	sec. XVI
<b>DTZS - Frazione di secolo</b>	prima metà
<b>DTS - CRONOLOGIA SPECIFICA</b>	
<b>DTSI - Da</b>	1500
<b>DTSV - Validità</b>	ca
<b>DTSF - A</b>	1549
<b>DTSL - Validità</b>	ca
<b>DTM - Motivazione cronologia</b>	analisi stilistica
<b>AU - DEFINIZIONE CULTURALE</b>	
<b>ATB - AMBITO CULTURALE</b>	
<b>ATBD - Denominazione</b>	ambito fiorentino
<b>ATBM - Motivazione dell'attribuzione</b>	analisi stilistica
<b>MT - DATI TECNICI</b>	
<b>MTC - Materia e tecnica</b>	tavola/ pittura a tempera
<b>MIS - MISURE</b>	
<b>MISU - Unità</b>	cm
<b>MISA - Altezza</b>	287
<b>MISL - Larghezza</b>	200
<b>MIST - Validità</b>	ca
<b>CO - CONSERVAZIONE</b>	
<b>STC - STATO DI CONSERVAZIONE</b>	
<b>STCC - Stato di conservazione</b>	mediocre
<b>STCS - Indicazioni specifiche</b>	opera molto consunta, colore sgranato

**RS - RESTAURI****RST - RESTAURI**

<b>RSTD - Data</b>	1965/ 1967
<b>RSTE - Ente responsabile</b>	SBAS FI
<b>RSTN - Nome operatore</b>	restauratori della Fortezza da Basso

**DA - DATI ANALITICI****DES - DESCRIZIONE**

<b>DESO - Indicazioni sull'oggetto</b>	NR (recupero pregresso)
<b>DESI - Codifica Iconclass</b>	11 F 42 21
<b>DESS - Indicazioni sul soggetto</b>	Personaggi: Madonna; Gesù Bambino; San Giovanni Battista; San Francesco; Santa Caterina d'Alessandria; San Bonaventura. Attributi: (San Giovanni Battista) croce. Attributi: (San Francesco) libro. Attributi: (Santa Caterina d'Alessandra) ruota; palma; libro. Attributi: (San Bonaventura) cappello vescovile; libro. Architetture: scalinata; baldacchino. Decorazioni: tenda.
<b>NSC - Notizie storico-critiche</b>	Si tratta di un'opera di buona qualità, riferibile culturalmente all'ambito fiorentino del terzo decennio del XVI secolo. Infatti vi si notano influssi di Frà Bartolomeo (nell'impostazione), del Pontormo prima del 1520, di Andrea del Sarto (nei putti che sostengono la tenda). Tutti questi motivi ed altri (schema piramidale, posizione e forma delle mani) fanno avvicinare quest'opera a quella di Giuliano Bugiardini, pur con non trascurabili diversificazioni, quali ad esempio la stesura pittorica molto più fluida (Dal Poggetto 1969).

**TU - CONDIZIONE GIURIDICA E VINCOLI****CDG - CONDIZIONE GIURIDICA**

<b>CDGG - Indicazione generica</b>	proprietà Ente religioso cattolico
<b>CDGS - Indicazione specifica</b>	Parrocchia di S. Giovanni Battista a Fucecchio
<b>CDGI - Indirizzo</b>	P.zza Garibaldi, 1 - 50054 Fucecchio (FI)

**DO - FONTI E DOCUMENTI DI RIFERIMENTO****FTA - DOCUMENTAZIONE FOTOGRAFICA**

<b>FTAX - Genere</b>	documentazione esistente
<b>FTAP - Tipo</b>	fotografia b/n
<b>FTAN - Codice identificativo</b>	SBAS FI 136608

**FTA - DOCUMENTAZIONE FOTOGRAFICA**

<b>FTAX - Genere</b>	documentazione allegata
<b>FTAP - Tipo</b>	fotografia b/n
<b>FTAN - Codice identificativo</b>	SBAS FI 268171

**FTA - DOCUMENTAZIONE FOTOGRAFICA**

<b>FTAX - Genere</b>	documentazione esistente
<b>FTAP - Tipo</b>	fotografia b/n
<b>FTAN - Codice identificativo</b>	Alinari 14284

**FNT - FONTI E DOCUMENTI**

<b>FNTP - Tipo</b>	scheda storica
--------------------	----------------

<b>FNTA - Autore</b>	Rondoni F.
<b>FNTD - Data</b>	1864
<b>FNTN - Nome archivio</b>	Archivio Storico del Territorio, Ufficio Catalogo delle Gallerie degli Uffizi
<b>FNTS - Posizione</b>	A/ 538
<b>FNTI - Codice identificativo</b>	ASTUC Rondoni Museo 1864
<b>BIB - BIBLIOGRAFIA</b>	
<b>BIBX - Genere</b>	bibliografia specifica
<b>BIBA - Autore</b>	Dal Poggetto P.
<b>BIBD - Anno di edizione</b>	1969
<b>BIBH - Sigla per citazione</b>	00014447
<b>BIBN - V., pp., nn.</b>	p. 19
<b>AD - ACCESSO AI DATI</b>	
<b>ADS - SPECIFICHE DI ACCESSO AI DATI</b>	
<b>ADSP - Profilo di accesso</b>	1
<b>ADSM - Motivazione</b>	scheda contenente dati liberamente accessibili
<b>CM - COMPILAZIONE</b>	
<b>CMP - COMPILAZIONE</b>	
<b>CMPD - Data</b>	1976
<b>CMPN - Nome</b>	Danti C.
<b>FUR - Funzionario responsabile</b>	Paolucci A.
<b>RVM - TRASCRIZIONE PER INFORMATIZZAZIONE</b>	
<b>RVMD - Data</b>	2010
<b>RVMN - Nome</b>	ICCD/ DG BASAE/ Caccialupi E.