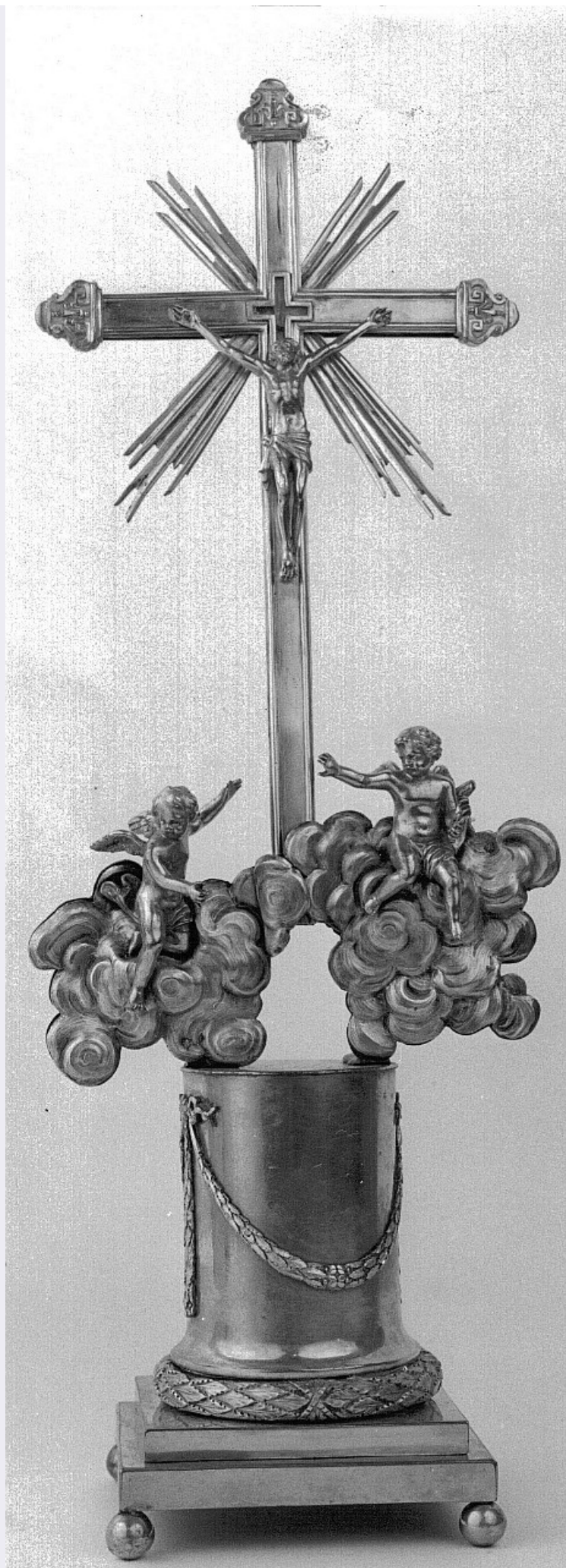


# **SCHEDA**



**CD - CODICI**

TSK - Tipo Scheda OA

LIR - Livello ricerca C

**NCT - CODICE UNIVOCO**

NCTR - Codice regione 09

NCTN - Numero catalogo  
generale 00116041

ESC - Ente schedatore S155

ECP - Ente competente S155

**OG - OGGETTO****OGT - OGGETTO**

OGTD - Definizione reliquiario

OGTN - Denominazione  
/dedicazione Croce**LC - LOCALIZZAZIONE GEOGRAFICO-AMMINISTRATIVA****PVC - LOCALIZZAZIONE GEOGRAFICO-AMMINISTRATIVA ATTUALE**

PVCS - Stato Italia

PVCR - Regione Toscana

PVCP - Provincia FI

PVCC - Comune Fucecchio

**LDC - COLLOCAZIONE SPECIFICA**

LDCT - Tipologia palazzo

LDCN - Denominazione  
attuale Palazzo Corsini

LDCU - Indirizzo P.zza Vittorio Veneto, 27

LDCM - Denominazione  
raccolta Museo Civico di Fucecchio**UB - UBICAZIONE E DATI PATRIMONIALI**

UBO - Ubicazione originaria SC

**LA - ALTRE LOCALIZZAZIONI GEOGRAFICO-AMMINISTRATIVE**

TCL - Tipo di localizzazione luogo di provenienza

**PRV - LOCALIZZAZIONE GEOGRAFICO-AMMINISTRATIVA**

PRVS - Stato ITALIA

PRVR - Regione Toscana

PRVP - Provincia FI

PRVC - Comune Fucecchio

**PRC - COLLOCAZIONE SPECIFICA**

PRCT - Tipologia chiesa

PRCQ - Qualificazione parrocchiale

PRCD - Denominazione Chiesa di S. Maria delle Vedute

**DT - CRONOLOGIA****DTZ - CRONOLOGIA GENERICA**

<b>DTZG - Secolo</b>	sec. XIX
<b>DTZS - Frazione di secolo</b>	prima metà
<b>DTS - CRONOLOGIA SPECIFICA</b>	
<b>DTSI - Da</b>	1800
<b>DTSV - Validità</b>	ca
<b>DTSF - A</b>	1849
<b>DTSL - Validità</b>	ca
<b>DTM - Motivazione cronologia</b>	analisi stilistica
<b>AU - DEFINIZIONE CULTURALE</b>	
<b>ATB - AMBITO CULTURALE</b>	
<b>ATBD - Denominazione</b>	bottega romana
<b>ATBM - Motivazione dell'attribuzione</b>	analisi stilistica
<b>MT - DATI TECNICI</b>	
<b>MTC - Materia e tecnica</b>	argento/ sbalzo/ doratura
<b>MTC - Materia e tecnica</b>	rame/ doratura
<b>MIS - MISURE</b>	
<b>MISU - Unità</b>	cm
<b>MISA - Altezza</b>	42.50
<b>MIST - Validità</b>	ca
<b>CO - CONSERVAZIONE</b>	
<b>STC - STATO DI CONSERVAZIONE</b>	
<b>STCC - Stato di conservazione</b>	buono
<b>RS - RESTAURI</b>	
<b>RST - RESTAURI</b>	
<b>RSTD - Data</b>	1969
<b>RSTE - Ente responsabile</b>	SBAS FI
<b>RSTN - Nome operatore</b>	Salvestrini R., ditta Bearzi
<b>DA - DATI ANALITICI</b>	
<b>DES - DESCRIZIONE</b>	
<b>DESO - Indicazioni sull'oggetto</b>	Si tratta di una piccola croce di argento dorato (con piccoli terminali con decorazione floreale, la figura del Cristo è in argento fuso) montata su un "calvario" d'argento con due angioletti in bronzo dorato; le nuvole a loro volta sormontano una base a forma di tronco di colonna, in rame dorato, con festoni in argento.
<b>DESI - Codifica Iconclass</b>	NR (recupero pregresso)
<b>DESS - Indicazioni sul soggetto</b>	NR (recupero pregresso)
<b>STM - STEMMI, EMBLEMI, MARCHI</b>	
<b>STMC - Classe di appartenenza</b>	punzone
<b>STMQ - Qualificazione</b>	bottega
<b>STMP - Posizione</b>	sulle nuvole
<b>STMD - Descrizione</b>	chiavi incrociate sormontate da una tiara

**NSC - Notizie storico-critiche**

Lavoro molto elegante, di alta qualità, prezioso anche per l'accostamento difficile ma molto armonico fra materiali diversi. E' attribuibile ad una manifattura romana (come indica il punzone) dei primi del XIX secolo (come si nota dalla base di puro stile "impero" e, nello stesso tempo, dagli angioletti e delle nuvole ancora morbidamente settecentesche).

**TU - CONDIZIONE GIURIDICA E VINCOLI****CDG - CONDIZIONE GIURIDICA****CDGG - Indicazione generica**

proprietà Ente religioso cattolico

**CDGS - Indicazione specifica**

Parrocchia di S. Maria delle Vedute a Fucecchio

**CDGI - Indirizzo**

Via Dante Alighieri, 1 - 50054 Fucecchio (FI)

**DO - FONTI E DOCUMENTI DI RIFERIMENTO****FTA - DOCUMENTAZIONE FOTOGRAFICA****FTAX - Genere**

documentazione allegata

**FTAP - Tipo**

fotografia b/n

**FTAN - Codice identificativo**

SBAS FI 260042

**BIB - BIBLIOGRAFIA****BIBX - Genere**

bibliografia specifica

**BIBA - Autore**

Dal Poggetto P.

**BIBD - Anno di edizione**

1969

**BIBH - Sigla per citazione**

00014447

**BIBN - V., pp., nn.**

p. 43

**AD - ACCESSO AI DATI****ADS - SPECIFICHE DI ACCESSO AI DATI****ADSP - Profilo di accesso**

1

**ADSM - Motivazione**

scheda contenente dati liberamente accessibili

**CM - COMPILAZIONE****CMP - COMPILAZIONE****CMPD - Data**

1976

**CMPN - Nome**

Danti C.

**FUR - Funzionario responsabile**

Paolucci A.

**RVM - TRASCRIZIONE PER INFORMATIZZAZIONE****RVMD - Data**

2010

**RVMN - Nome**

ICCD/ DG BASAE/ Caccialupi E.