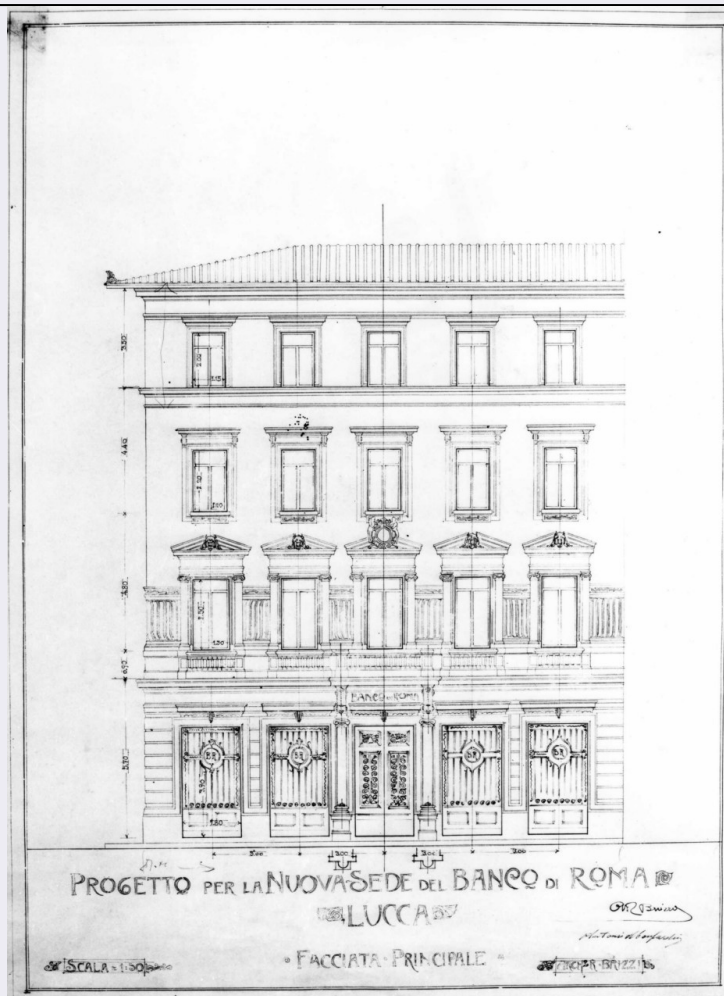


SCHEDA



CD - CODICI

TSK - Tipo Scheda	S
LIR - Livello ricerca	C
NCT - CODICE UNIVOCO	
NCTR - Codice regione	09
NCTN - Numero catalogo generale	00645771
ESC - Ente schedatore	S156
ECP - Ente competente	S156

RV - RELAZIONI

OG - OGGETTO

OGT - OGGETTO

OGTD - Definizione stampa

SGT - SOGGETTO

SGTI - Identificazione sede del Banco di Roma a Lucca: dettaglio in scala 1:10 della facciata d'ingresso

LC - LOCALIZZAZIONE GEOGRAFICA AMMINISTRATIVA

PVC - LOCALIZZAZIONE GEOGRAFICO-AMMINISTRATIVA ATTUALE

PVCS - Stato ITALIA

PVCR - Regione Toscana

PVCP - Provincia	FI
PVCC - Comune	Firenze
LDC - COLLOCAZIONE SPECIFICA	
UB - UBICAZIONE E DATI PATRIMONIALI	
UBO - Ubicazione originaria	SC
INV - INVENTARIO DI MUSEO O DI SOPRINTENDENZA	
INVN - Numero	Inventario disegni 152
INVD - Data	1995
RO - RAPPORTO	
ROF - RAPPORTO OPERA FINALE/ORIGINALE	
ROFF - Stadio opera	copia
ROFO - Opera finale /originale	disegno preparatorio
ROFA - Autore opera finale /originale	Brizzi Raffello
ROFD - Datazione opera finale/originale	1914 ca.
ROFC - Collocazione opera finale/originale	LU/ Lucca/ via Vittorio Veneto, 5/ sede del Banco di Roma
DT - CRONOLOGIA	
DTZ - CRONOLOGIA GENERICA	
DTZG - Secolo	sec. XX
DTS - CRONOLOGIA SPECIFICA	
DTSI - Da	1914
DTSV - Validità	ca
DTSF - A	1914
DTSL - Validità	ca
DTM - Motivazione cronologia	contesto
AU - DEFINIZIONE CULTURALE	
AUT - AUTORE	
AUTS - Riferimento all'autore	e aiuti
AUTR - Riferimento all'intervento	disegnatore/ progettista
AUTM - Motivazione dell'attribuzione	firma
AUTM - Motivazione dell'attribuzione	analisi stilistica
AUTN - Nome scelto	Brizzi Raffaello
AUTA - Dati anagrafici	1883/ 1946
AUTH - Sigla per citazione	00003614
CMM - COMMITTENZA	
CMMN - Nome	Banco di Roma
CMMD - Data	1914 ca.

CMMF - Fonte	iscrizione
MT - DATI TECNICI	
MTC - Materia e tecnica	carta/ eliografia
MIS - MISURE	
MISU - Unità	mm
MISA - Altezza	805
MISL - Larghezza	617
CO - CONSERVAZIONE	
STC - STATO DI CONSERVAZIONE	
STCC - Stato di conservazione	mediocre
STCS - Indicazioni specifiche	una lacerazione in alto al centro; una mancanza nell'angolo inferiore a sinistra
DA - DATI ANALITICI	
DES - DESCRIZIONE	
DESI - Codifica Iconclass	48 C 14 23: 61 F (sede del Banco di Roma): 61 E (Lucca)
DESS - Indicazioni sul soggetto	Architetture: Lucca: sede del Banco di Roma.
ISR - ISCRIZIONI	
ISRC - Classe di appartenenza	indicazione di responsabilità
ISRS - Tecnica di scrittura	a stampa
ISRT - Tipo di caratteri	lettere capitali
ISRP - Posizione	in basso a destra
ISRI - Trascrizione	ARCH.O R. BRIZZI
ISR - ISCRIZIONI	
ISRC - Classe di appartenenza	indicazione di responsabilità
ISRS - Tecnica di scrittura	a stampa
ISRT - Tipo di caratteri	corsivo
ISRP - Posizione	in basso a destra
ISRI - Trascrizione	Arch. R. Brizzi
ISR - ISCRIZIONI	
ISRC - Classe di appartenenza	didascalica
ISRS - Tecnica di scrittura	a stampa
ISRT - Tipo di caratteri	lettere capitali
ISRP - Posizione	in basso al centro
ISRI - Trascrizione	FACCIATA PRINCIPALE
ISR - ISCRIZIONI	
ISRC - Classe di appartenenza	didascalica
ISRS - Tecnica di scrittura	a stampa
ISRT - Tipo di caratteri	lettere capitali

ISRP - Posizione	in basso a sinistra
ISRI - Trascrizione	SCALA 1:50
ISR - ISCRIZIONI	
ISRC - Classe di appartenenza	di titolazione
ISRS - Tecnica di scrittura	a stampa
ISRT - Tipo di caratteri	lettere capitali
ISRP - Posizione	in basso
ISRI - Trascrizione	PROGETTO PER LA NUOVA SEDE DEL BANCO DI ROMA/ LUCCA
NSC - Notizie storico-critiche	Il foglio raffigura probabilmente una versione della facciata leggermente diversa da quella sviluppata in seguito; nei disegni inv. nn. 162 e 150 (rispettivamente spolvero e lucido della stessa tavola) e nel prospetto di dettaglio che è raffigurato nello spolvero inv. n. 175 e nella copia eliografica inv. n. 176 si notano infatti alcune diversità nell'elaborazione dei particolari decorativi: si vedano ad esempio le mensole delle finestre del secondo piano, o le cornici delle aperture del piano terreno. Il tipo di segno, spesso sciatto e affrettato, e la calligrafia delle scritte non sembrano appartenere a Raffaello Brizzi; è possibile che l'architetto montecatinese si sia avvalso di qualche aiuto per la lucidatura dello spolvero o riginale di questa tavola. Sul foglio sono visibili alcune annotazioni a matita. il foglio inv. n. 151 costituisce un'altra copia eliografica di questo disegno.
TU - CONDIZIONE GIURIDICA E VINCOLI	
CDG - CONDIZIONE GIURIDICA	
CDGG - Indicazione generica	proprietà persona giuridica senza scopo di lucro
DO - FONTI E DOCUMENTI DI RIFERIMENTO	
FTA - DOCUMENTAZIONE FOTOGRAFICA	
FTAX - Genere	documentazione allegata
FTAP - Tipo	fotografia b/n
FTAN - Codice identificativo	SBAS FI 505219
FNT - FONTI E DOCUMENTI	
FNTP - Tipo	registro inventariale
FNTA - Autore	Belli G., Morozzi R.
FNTD - Data	1995
AD - ACCESSO AI DATI	
ADS - SPECIFICHE DI ACCESSO AI DATI	
ADSP - Profilo di accesso	3
ADSM - Motivazione	scheda di bene non adeguatamente sorvegliabile
CM - COMPILAZIONE	
CMP - COMPILAZIONE	
CMPD - Data	1998
CMPN - Nome	Belli G.
FUR - Funzionario responsabile	Damiani G.
RVM - TRASCRIZIONE PER INFORMATIZZAZIONE	

RVMD - Data	2010
RVMN - Nome	Barsottelli L.
AN - ANNOTAZIONI	