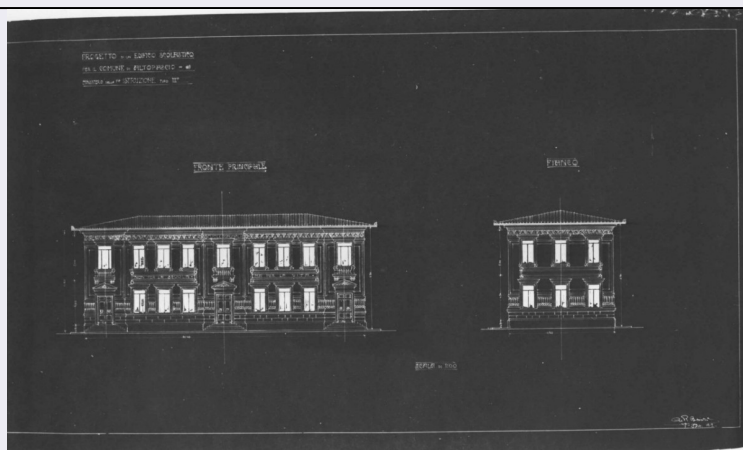


# SCHEDA



## CD - CODICI

TSK - Tipo Scheda S

LIR - Livello ricerca C

### NCT - CODICE UNIVOCO

NCTR - Codice regione 09

NCTN - Numero catalogo generale 00645761

ESC - Ente schedatore S156

ECP - Ente competente S156

## RV - RELAZIONI

## OG - OGGETTO

### OGT - OGGETTO

OGTD - Definizione stampa

### SGT - SOGGETTO

SGTI - Identificazione scuole comunali di Altopascio: prospetti in scala 1:100 delle facciate d'ingresso e laterale

## LC - LOCALIZZAZIONE GEOGRAFICA AMMINISTRATIVA

### PVC - LOCALIZZAZIONE GEOGRAFICO-AMMINISTRATIVA ATTUALE

PVCS - Stato ITALIA

PVCR - Regione Toscana

PVCP - Provincia FI

PVCC - Comune Firenze

### LDC - COLLOCAZIONE SPECIFICA

## UB - UBICAZIONE E DATI PATRIMONIALI

UBO - Ubicazione originaria SC

### INV - INVENTARIO DI MUSEO O DI SOPRINTENDENZA

INVN - Numero Inventario disegni 191

INVD - Data 1995

## RO - RAPPORTO

### ROF - RAPPORTO OPERA FINALE/ORIGINALE

ROFF - Stadio opera copia

<b>ROFO - Opera finale /originale</b>	disegno preparatorio
<b>ROFA - Autore opera finale /originale</b>	Brizzi Raffello
<b>ROFD - Datazione opera finale/originale</b>	sec. XX/ primo quarto
<b>ROFC - Collocazione opera finale/originale</b>	LU/ Altopascio/ piazza Gramsci, 7/ scuola media G. Ungaretti
<b>DT - CRONOLOGIA</b>	
<b>DTZ - CRONOLOGIA GENERICA</b>	
<b>DTZG - Secolo</b>	sec. XX
<b>DTS - CRONOLOGIA SPECIFICA</b>	
<b>DTSI - Da</b>	1912/12/03
<b>DTSF - A</b>	1912/12/03
<b>DTM - Motivazione cronologia</b>	data
<b>AU - DEFINIZIONE CULTURALE</b>	
<b>AUT - AUTORE</b>	
<b>AUTS - Riferimento all'autore</b>	e aiuti
<b>AUTR - Riferimento all'intervento</b>	disegnatore/ progettista
<b>AUTM - Motivazione dell'attribuzione</b>	firma
<b>AUTN - Nome scelto</b>	Brizzi Raffaello
<b>AUTA - Dati anagrafici</b>	1883/ 1946
<b>AUTH - Sigla per citazione</b>	00003614
<b>CMM - COMMITTEENZA</b>	
<b>CMMN - Nome</b>	Comune di Altopascio
<b>CMMD - Data</b>	1912 ca.
<b>CMMF - Fonte</b>	iscrizione
<b>MT - DATI TECNICI</b>	
<b>MTC - Materia e tecnica</b>	carta/ cianografia
<b>MIS - MISURE</b>	
<b>MISU - Unità</b>	mm
<b>MISA - Altezza</b>	480
<b>MISL - Larghezza</b>	840
<b>CO - CONSERVAZIONE</b>	
<b>STC - STATO DI CONSERVAZIONE</b>	
<b>STCC - Stato di conservazione</b>	discreto
<b>DA - DATI ANALITICI</b>	
<b>DES - DESCRIZIONE</b>	
<b>DESI - Codifica Iconclass</b>	48 C 14 23: 61 F (scuole comunali): 61 E (Altopascio)
<b>DESS - Indicazioni sul</b>	

<b>soggetto</b>	Architetture: Altopascio: scuole comunali.
<b>ISR - ISCRIZIONI</b>	
<b>ISRC - Classe di appartenenza</b>	di titolazione
<b>ISRS - Tecnica di scrittura</b>	a stampa
<b>ISRT - Tipo di caratteri</b>	lettere capitali
<b>ISRP - Posizione</b>	a sinistra
<b>ISRI - Trascrizione</b>	PROGETTO DI UN EDIFICIO/ SCOLASTICO PER IL COMUNE/ DI ALTOPASCIO/ MINISTERO DELLA P[UBBLIC]A ISTRUZIONE TIPO III°
<b>ISR - ISCRIZIONI</b>	
<b>ISRC - Classe di appartenenza</b>	didascalica
<b>ISRS - Tecnica di scrittura</b>	a stampa
<b>ISRT - Tipo di caratteri</b>	lettere capitali
<b>ISRP - Posizione</b>	in basso al centro
<b>ISRI - Trascrizione</b>	SCALA DA 1:100
<b>ISR - ISCRIZIONI</b>	
<b>ISRC - Classe di appartenenza</b>	indicazione di responsabilità
<b>ISRS - Tecnica di scrittura</b>	a stampa
<b>ISRT - Tipo di caratteri</b>	corsivo
<b>ISRP - Posizione</b>	in basso a destra
<b>ISRI - Trascrizione</b>	Arc. R. Brizzi/ F[irenze] 2 Dic. 1912
<b>NSC - Notizie storico-critiche</b>	Il foglio fa parte di un gruppo di tavole (inv. nn. 188-195), esistenti in questa serie sotto forma di lucidi e/o di copie cianografiche, che descrivono l'edificio scolastico in scala 1:100 (oltre ad un particolare in scala 1:10). La versione del progetto disegnata in queste tavole, tutte firmate da Raffaello Brizzi e datate da Firenze il 3 dicembre 1912, ricalca fedelmente quella del secondo gruppo di piante, alzati e sezioni contenuto nella serie (inv. nn. 196-202), che si differenzia da questo solo per la scala diversa. La calligrafia usata per le scritte non sembra appartenere a Brizzi; per questo motivo si può supporre che l'esecuzione di questi disegni sia stata condotta con l'aiuto di qualche collaboratore. Il foglio inv. n. 188 costituisce la riproduzione cianografica di questo lucido.
<b>TU - CONDIZIONE GIURIDICA E VINCOLI</b>	
<b>CDG - CONDIZIONE GIURIDICA</b>	
<b>CDGG - Indicazione generica</b>	proprietà persona giuridica senza scopo di lucro
<b>DO - FONTI E DOCUMENTI DI RIFERIMENTO</b>	
<b>FTA - DOCUMENTAZIONE FOTOGRAFICA</b>	
<b>FTAX - Genere</b>	documentazione allegata
<b>FTAP - Tipo</b>	fotografia b/n
<b>FTAN - Codice identificativo</b>	SBAS FI 468129
<b>FNT - FONTI E DOCUMENTI</b>	
<b>FNTP - Tipo</b>	registro inventariale

<b>FNTA - Autore</b>	Belli G., Morozzi R.
<b>FNTD - Data</b>	1995
<b>AD - ACCESSO AI DATI</b>	
<b>ADS - SPECIFICHE DI ACCESSO AI DATI</b>	
<b>ADSP - Profilo di accesso</b>	3
<b>ADSM - Motivazione</b>	scheda di bene non adeguatamente sorvegliabile
<b>CM - COMPILAZIONE</b>	
<b>CMP - COMPILAZIONE</b>	
<b>CMPD - Data</b>	1998
<b>CMPN - Nome</b>	Belli G.
<b>FUR - Funzionario responsabile</b>	Damiani G.
<b>RVM - TRASCRIZIONE PER INFORMATIZZAZIONE</b>	
<b>RVMD - Data</b>	2010
<b>RVMN - Nome</b>	Barsottelli L.
<b>AN - ANNOTAZIONI</b>	