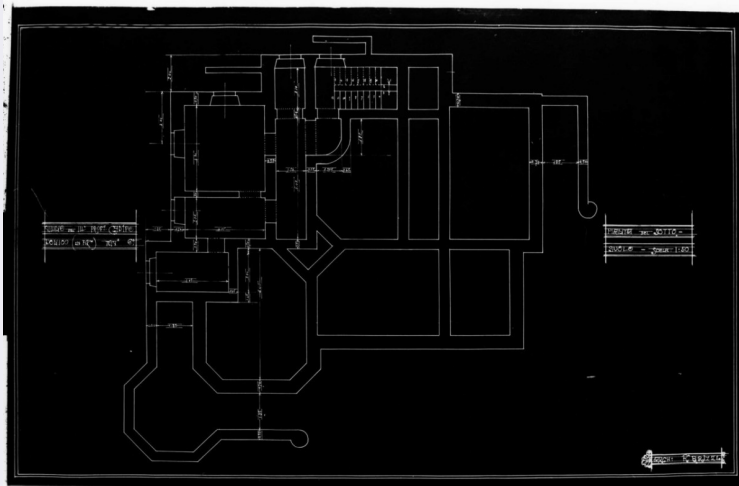


SCHEDA



CD - CODICI

TSK - Tipo Scheda	S
LIR - Livello ricerca	C
NCT - CODICE UNIVOCO	
NCTR - Codice regione	09
NCTN - Numero catalogo generale	00645785
ESC - Ente schedatore	S156
ECP - Ente competente	S156

RV - RELAZIONI

OG - OGGETTO

OGT - OGGETTO

OGTD - Definizione stampa

SGT - SOGGETTO

SGTI - Identificazione villino Campodonico a Firenze: pianta quotata del piano interrato in scala 1.50

LC - LOCALIZZAZIONE GEOGRAFICA AMMINISTRATIVA

PVC - LOCALIZZAZIONE GEOGRAFICO-AMMINISTRATIVA ATTUALE

PVCS - Stato ITALIA
PVCR - Regione Toscana
PVCP - Provincia FI
PVCC - Comune Firenze

LDC - COLLOCAZIONE SPECIFICA

UB - UBICAZIONE E DATI PATRIMONIALI

UBO - Ubicazione originaria SC

INV - INVENTARIO DI MUSEO O DI SOPRINTENDENZA

INVN - Numero Inventario disegni 129
INVD - Data 1995

RO - RAPPORTO

ROF - RAPPORTO OPERA FINALE/ORIGINALE

ROFF - Stadio opera	copia
ROFO - Opera finale /originale	disegno preparatorio
ROFA - Autore opera finale /originale	Brizzi Raffaello
ROFD - Datazione opera finale/originale	sec. XX/ primo quarto
ROFC - Collocazione opera finale/originale	FI/ Firenze/ via U. Foscolo 65/ villino Campodonico

DT - CRONOLOGIA**DTZ - CRONOLOGIA GENERICA**

DTZG - Secolo	sec. XX
DTZS - Frazione di secolo	primo quarto

DTS - CRONOLOGIA SPECIFICA

DTSI - Da	1900
DTSF - A	1924

DTM - Motivazione cronologia	analisi stilistica
-------------------------------------	--------------------

AU - DEFINIZIONE CULTURALE**AUT - AUTORE**

AUTS - Riferimento all'autore	e aiuti
AUTR - Riferimento all'intervento	disegnatore/ progettista
AUTM - Motivazione dell'attribuzione	iscrizione
AUTM - Motivazione dell'attribuzione	analisi stilistica
AUTN - Nome scelto	Brizzi Raffaello
AUTA - Dati anagrafici	1883/ 1946
AUTH - Sigla per citazione	00003614

CMM - COMMITTENZA

CMMN - Nome	Aldemiro Campodonico
CMMD - Data	sec. XX/ primo quarto
CMMF - Fonte	iscrizione

MT - DATI TECNICI

MTC - Materia e tecnica	carta/ cianografia
--------------------------------	--------------------

MIS - MISURE

MISU - Unità	mm
MISA - Altezza	487
MISL - Larghezza	759

CO - CONSERVAZIONE**STC - STATO DI CONSERVAZIONE**

STCC - Stato di	
------------------------	--

conservazione	buono
DA - DATI ANALITICI	
DES - DESCRIZIONE	
DESI - Codifica Iconclass	48 C 14 23: 41 A 16: 61 E (Firenze)
DESS - Indicazioni sul soggetto	Architetture: Firenze: villino Campodonico.
ISR - ISCRIZIONI	
ISRC - Classe di appartenenza	di titolazione
ISRS - Tecnica di scrittura	a stampa
ISRT - Tipo di caratteri	lettere capitali
ISRP - Posizione	a sinistra
ISRI - Trascrizione	VILLINO DELL'ILL.O PROF. E CAMPO/ DONICO (IN FIR.ZE) TAV.A 6.a
ISR - ISCRIZIONI	
ISRC - Classe di appartenenza	indicazione di responsabilità
ISRS - Tecnica di scrittura	a stampa
ISRT - Tipo di caratteri	lettere capitali
ISRP - Posizione	in basso a destra
ISRI - Trascrizione	ARCH.TTO R.O BRIZZI
ISR - ISCRIZIONI	
ISRC - Classe di appartenenza	documentaria
ISRS - Tecnica di scrittura	a stampa
ISRT - Tipo di caratteri	lettere capitali
ISRP - Posizione	a destra
ISRI - Trascrizione	PIANTA DEL SOTTO/ SUOLO. SCALA 1:50
NSC - Notizie storico-critiche	Il foglio fa parte di un gruppo omogeneo di tavole in scala 1:50 (inv. nn. 118-129), comprendente spolveri, lucidi e copie eliografiche, relativo al progetto architettonico del villino; in particolare questa copia eliografica costituisce la seta tavola della serie. la riproduzione è stata eseguita dal lucido inv. n. 128, a sua volta tratto dallo spolvero inv. n. 127. Da notare che la pianta a matita servita da base per questo disegno mostra alcune differenze poi evidentemente corrette direttamente in fase di lucidatura.
TU - CONDIZIONE GIURIDICA E VINCOLI	
CDG - CONDIZIONE GIURIDICA	
CDGG - Indicazione generica	proprietà persona giuridica senza scopo di lucro
DO - FONTI E DOCUMENTI DI RIFERIMENTO	
FTA - DOCUMENTAZIONE FOTOGRAFICA	
FTAX - Genere	documentazione allegata
FTAP - Tipo	fotografia b/n
FTAN - Codice identificativo	SBAS FI 465488
FNT - FONTI E DOCUMENTI	

FNTP - Tipo	registro inventariale
FNTA - Autore	Belli G., Morozzi R.
FNTD - Data	1995
AD - ACCESSO AI DATI	
ADS - SPECIFICHE DI ACCESSO AI DATI	
ADSP - Profilo di accesso	3
ADSM - Motivazione	scheda di bene non adeguatamente sorvegliabile
CM - COMPILAZIONE	
CMP - COMPILAZIONE	
CMPD - Data	1998
CMPN - Nome	Belli G.
FUR - Funzionario responsabile	Damiani G.
RVM - TRASCRIZIONE PER INFORMATIZZAZIONE	
RVMD - Data	2010
RVMN - Nome	Barsottelli L.
AN - ANNOTAZIONI	