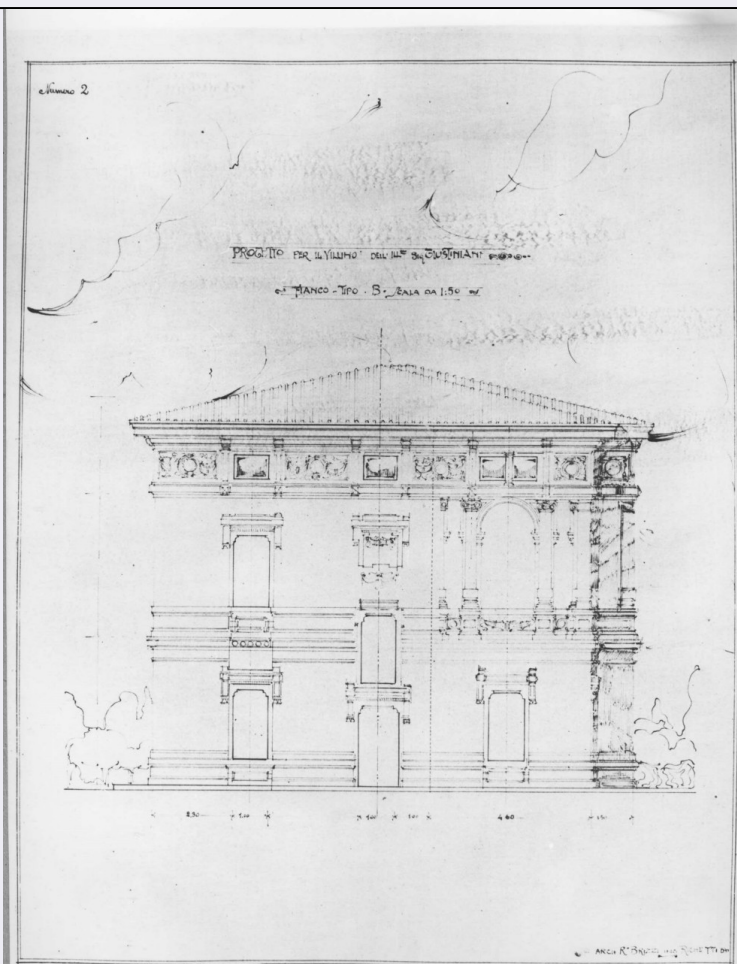


SCHEDA



CD - CODICI

TSK - Tipo Scheda	S
LIR - Livello ricerca	C
NCT - CODICE UNIVOCO	
NCTR - Codice regione	09
NCTN - Numero catalogo generale	00645788
ESC - Ente schedatore	S156
ECP - Ente competente	S156

RV - RELAZIONI

OG - OGGETTO

OGT - OGGETTO	
OGTD - Definizione	stampa
SGT - SOGGETTO	
SGTI - Identificazione	villino Giustiniani: prospetto quotatao della facciata laterale in scala 1:50

LC - LOCALIZZAZIONE GEOGRAFICA AMMINISTRATIVA

PVC - LOCALIZZAZIONE GEOGRAFICO-AMMINISTRATIVA ATTUALE

PVCS - Stato	ITALIA
PVCR - Regione	Toscana
PVCP - Provincia	FI

PVCC - Comune	Firenze
LDC - COLLOCAZIONE SPECIFICA	
UB - UBICAZIONE E DATI PATRIMONIALI	
UBO - Ubicazione originaria	SC
INV - INVENTARIO DI MUSEO O DI SOPRINTENDENZA	
INVN - Numero	Inventario disegni 326
INVD - Data	1995
DT - CRONOLOGIA	
DTZ - CRONOLOGIA GENERICA	
DTZG - Secolo	sec. XX
DTS - CRONOLOGIA SPECIFICA	
DTSI - Da	1919
DTSF - A	1919
DTM - Motivazione cronologia	contesto
AU - DEFINIZIONE CULTURALE	
AUT - AUTORE	
AUTS - Riferimento all'autore	e aiuti
AUTR - Riferimento all'intervento	disegnatore/ progettista
AUTM - Motivazione dell'attribuzione	analisi stilistica
AUTM - Motivazione dell'attribuzione	iscrizione
AUTN - Nome scelto	Brizzi Raffaello
AUTA - Dati anagrafici	1883/ 1946
AUTH - Sigla per citazione	00003614
AAT - Altre attribuzioni	Righetti Luigi
CMM - COMMITTENZA	
CMMN - Nome	Giustiniani
CMMD - Data	sec. XX/ primo quarto
CMMF - Fonte	iscrizione
MT - DATI TECNICI	
MTC - Materia e tecnica	carta/ eliografia
MIS - MISURE	
MISU - Unità	mm
MISA - Altezza	567
MISL - Larghezza	500
CO - CONSERVAZIONE	
STC - STATO DI CONSERVAZIONE	
STCC - Stato di conservazione	buono
DA - DATI ANALITICI	

DES - DESCRIZIONE**DESI - Codifica Iconclass** 48 C 14 25: 41 A 16**DESS - Indicazioni sul soggetto** Architetture: villino Giustiniani.**ISR - ISCRIZIONI****ISRC - Classe di appartenenza** di titolazione**ISRS - Tecnica di scrittura** a stampa**ISRT - Tipo di caratteri** lettere capitali**ISRP - Posizione** in alto**ISRI - Trascrizione** ROGETTO PER IL VILLINO DELL'ILL.MO SIG. GIUSTINIANI/
TIPO B. SCALA DA 1:50**ISR - ISCRIZIONI****ISRC - Classe di appartenenza** documentaria**ISRS - Tecnica di scrittura** a stampa**ISRT - Tipo di caratteri** corsivo**ISRP - Posizione** in alto a sinistra**ISRI - Trascrizione** Numero 2**ISR - ISCRIZIONI****ISRC - Classe di appartenenza** indicazione di responsabilità**ISRS - Tecnica di scrittura** a stampa**ISRT - Tipo di caratteri** lettere capitali**ISRP - Posizione** in basso a destra**ISRI - Trascrizione** RCH.R.O BRIZZI ING. RICHETTI**NSC - Notizie storico-critiche** Il foglio costituisce la seconda tavola della serie, e contiene la variante B della facciata laterale. La copia è stata tratta dal lucido inv. n. 322; un'altra eliografia identica nel foglio inv. n. 325.**TU - CONDIZIONE GIURIDICA E VINCOLI****CDG - CONDIZIONE GIURIDICA****CDGG - Indicazione generica** proprietà persona giuridica senza scopo di lucro**DO - FONTI E DOCUMENTI DI RIFERIMENTO****FTA - DOCUMENTAZIONE FOTOGRAFICA****FTAX - Genere** documentazione allegata**FTAP - Tipo** fotografia b/n**FTAN - Codice identificativo** SBAS FI 468132**FNT - FONTI E DOCUMENTI****FNTP - Tipo** registro inventariale**FNTA - Autore** Belli G., Morozzi R.**FNTD - Data** 1995**AD - ACCESSO AI DATI****ADS - SPECIFICHE DI ACCESSO AI DATI****ADSP - Profilo di accesso** 3

ADSM - Motivazione	scheda di bene non adeguatamente sorvegliabile
CM - COMPILAZIONE	
CMP - COMPILAZIONE	
CMPD - Data	1998
CMPN - Nome	Belli G.
FUR - Funzionario responsabile	Damiani G.
RVM - TRASCRIZIONE PER INFORMATIZZAZIONE	
RVMD - Data	2010
RVMN - Nome	Barsottelli L.
AN - ANNOTAZIONI	